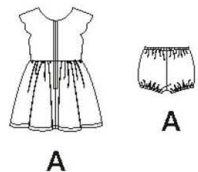


8616

24 PIECES/PIEZAS

Métrages et Instructions de couture en Français à l'intérieur de l'enveloppe.



A



B



C



D

TODDLERS' DRESS, PANTIES AND TUTU APRONS

Fabrics: A Dress and Panties and B,C,D Bib, Strap, Tie Ends and Appliques in Broadcloth, Chambray, Chintz, Cotton Types, Gingham, Linen Types.

B Ears and Apron in Lace. **C,D Apron** in Chiffon Tricot, Netting, Tulle. Not suitable for sleepwear. Extra fabric needed to match plaids, stripes or one-way design fabrics.

Notions: Thread. **A:** One 12" zipper, three 5/8" buttons, 1 3/4 yd. of 3/4" elastic.

B,C: 5/8 yd. of 3/4" wide elastic, one skein of embroidery floss. **D:** 5/8 yd. of 3/4" wide elastic, one skein of embroidery floss each in two colors. Look for Simplicity Trims.

BODY MEASUREMENTS

Chest	19	20	21	22	23	In
Waist	19	19 1/2	20	20 1/2	21	"
Approx. Height	28	31	34	37	40	"
Sizes	1/2	1	2	3	4	

A Dress and Panties 45*** 1 3/8 1 1/2 1 5/8 1 3/4 1 7/8 Yd

Trim- 5/8 yd. of 2" wide flat eyelet

B,C,D Paper Backed Fusible Web- 1/4 yd. of 15" to 17" wide

Nose Applique- One 2" square fabric remnant

B Bib, Tie End and Strap

45*** 5/8 5/8 5/8 3/4 3/4 Yd
Bow- 1/4 yd. of 45" or 60***

Ears and Apron 60*** 2 1/8 2 1/8 2 1/8 2 1/8 2 1/4 Yd

C Bib, Tie End and Strap

45*** 5/8 5/8 5/8 3/4 3/4 Yd
Cheek Applique and Ear- 3/8 yd. of 45" or 60***; **Ear Contrast-** 3/8 yd. of 45" or 60***

Apron 60*** 2 1/8 2 1/8 2 1/8 2 1/8 2 1/4 Yd

D Bib, Tie End, Strap and Ear Contrast

45*** 5/8 5/8 5/8 3/4 3/4 Yd
Ear- 1/4 yd. of 45" or 60***; **Bow-** 1/4 yd. of 45" or 60***

Apron 150cm** 2 1/8 2 1/8 2 1/8 2 1/8 2 1/4 Yd

Finished back length from base of neck

A Dress 16 1/2 18 19 1/2 21 22 1/2 In

*without nap **with nap ***with or without nap

PETIT ENFANT: ROBE, CULOTTE ET TABLIERS TUTU

Tissus: A Robe et Culottes et B, C, D Bavette, Bretelles, Liens à nouer et Applications en Popeline, Chambray, Chintz, Cotonnades, Vichy, Mélanges de Lin. **B Oreilles et Tabliers** en Dentelle. **C,D Tablier** en Mousseline Tricot, Voile, Tulle. Ces modèles ne conviennent pas pour vêtements de nuit. Prévoyez davantage de tissu pour raccorder les écosais, rayures ou motifs unidirectionnels. **Mercerie:** Fil. **A:** Une glissière de 30cm, trois boutons de 1.3cm, 1.3m d'élastique de 1cm de large. **B,C:** 0.50m d'élastique de 2cm de large, un écheveau de coton à broder. **D:** 0.50m de 2cm de large, deux écheveaux de coton à broder dans des couleurs différentes. Demandez les garnitures de Simplicity Trims.

NIÑAS: VESTIDO, PANTALONCITOS Y DELANTALES TUTU

Telas: A Vestido y Pantaloncitos y B,C,D Babero, Tiras, Lazos y Aplicaciones en Popelina, Chambray, Chintz, Mezclas de Algodones, Guingám, Mezclas de Lino. **B Orejas y Delantales** en Encaje. **C,D Delantal** en Muselina Tricot, Velo, Tul. Estos modelos no convienen para ropa de dormir. Se necesita tela adicional para casar cuadros, rayas o telas estampadas en una dirección. **Mercería:** Hilo. **A:** Una cremallera de 30cm, tres botones de 1.3cm, 1.3m de elástico de 1cm. **B,C:** 0.50m de elástico de 2cm de ancho, una madeja de hilo de bordar. **D:** 0.50m de elástico de 2cm de ancho, dos madejas de hilo de bordar de colores diferentes. Pida los adornos de ía Simplicity Trims.

MESURES NORMALISÉES/MEDIDAS DEL CUERPO

Poitrine/Busto	48	51	53	56	58	cm
Taille/Cintura	48	50	51	52	53	"
Taille approx./Altura approx.	71	79	87	94	102	"

Tailles/Tallas	1/2	1	2	3	4	
-----------------------	-----	---	---	---	---	--

A Robe et Culottes/ A Vestido y Pantaloncitos

	115cm**	1.30	1.40	1.50	1.60	1.80	m
Garniture- 0.60m de broderie anglaise plate de 5cm de large							
Adorno- 0.60m de encaje inglés plano de 5cm de ancho							

B,C,D Matière Thermocollante avec Support de Papier- 0.20m de 38cm à 43cm de large

B,C,D Materia Adhesiva con Soporte de Papel- 0.20m de 38cm a 43cm de ancho

Application de Nez- un carré de tissu de 5cm / **Aplicación de Nariz-** Un cuadrado de tela de 5cm

B Bavette, Lien et Bretelles/ B Babero, Lazo y Tira

	115cm**	0.60	0.60	0.60	0.70	0.70	m
Noeud- 0.20m de 115cm ou 150cm**/ Lazo- 0.20m de 115cm o 150cm**							
Oreilles et Tablier/Orejas y Delantales	150cm**	1.90	1.90	2.00	2.00	2.00	m

C Bavette, Lien et Bretelles/ C Babero, Lazo y Tira

	115cm**	0.60	0.60	0.60	0.70	0.70	m
Application de Joue et Oreille- 0.30m de 115cm ou 150cm**							
Oreille Contrastante- 0.30m de 115cm ou 150cm**							
Aplicación de Mejilla y Oreja- 0.30m de 115cm ou 150cm**							
Oreja Contrastante- 0.30m de 115cm o 150cm**							
Tablier/ Delantal	150cm**	1.90	1.90	2.00	2.00	2.00	m

D Bavette, Lien à nouer, Bretelles et Oreilles Contrastantes

	115cm**	0.60	0.60	0.60	0.70	0.70	m
Oreilles- 0.20m de 115cm ou 150cm**, Noeud- 0.20m de 115cm o 150cm**							
Orejas- 0.20m de 115cm o 150cm**, Lazo- 0.20m de 115cm o 150cm**							
Tablier/ Delantal	150cm**	1.90	1.90	2.00	2.00	2.00	m

*sans sens **avec sens ***avec ou sans sens *sin pelusa **con pelusa ***sin o con pelusa

TO BE USED FOR INDIVIDUAL PRIVATE HOME USE ONLY AND NOT FOR COMMERCIAL OR MANUFACTURING PURPOSES. / A USAGE PRIVÉ SEULEMENT ET NON À DES FINS COMMERCIALES OU DE PRODUCTION EN SÉRIE. / PARA USO PRIVADO SOLAMENTE, NO SE PUEDE UTILIZAR CON PROPÓSITOS DE COMERCIALIZACIÓN O DE PRODUCCIÓN EN SERIE.