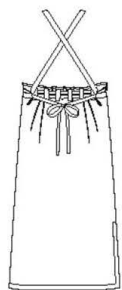


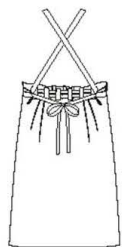
# 8641

18 PIECES/PIEZAS

Medidas e Instrucciones de costura en Español en el Interior del Patrón.



A



B



C,D

## MISSES' JUMPERS WITH BODICE, SKIRT AND LENGTH VARIATIONS

**Fabrics:** Batiks, Calico, Chambray, Chino, Cotton Types, Flannel, Lightweight Denim, Linen Types, Madras, Shirtings. Extra fabric needed to match plaids, stripes or one-way design fabrics.

**Notions:** Thread. **A,B:** One 9" invisible zipper. Look for Simplicity Trims.

**BODY MEASUREMENTS (For Sizing Help Visit [www.simplicity.com/sizehelp](http://www.simplicity.com/sizehelp))**

<b>Bust</b>	30½	31½	32½	34	36	38	40	42	44	46	In
<b>Waist</b>	23	24	25	26½	28	30	32	34	37	39	"
<b>Hip-9" below waist</b>											
	32½	33½	34½	36	38	40	42	44	46	48	"
<b>Back-neck to waist</b>											
	15½	15¾	16	16¼	16½	16¾	17	17¼	17¾	17½	"
<b>Sizes</b>	6	8	10	12	14	16	18	20	22	24	
<b>European</b>	32	34	36	38	40	42	44	46	48	50	

**A,B,C,D Interfacing-** ⅞ yd. of 20" to 25" lightweight fusible, such as Pellon®

**A Jumper**

45"***	2¼	2¼	2¼	2½	2¾	2¾	2¾	3	3	3	Yd
60"***	2¼	2¼	2¼	2¼	2¼	2¼	2¼	2¼	2¼	2¼	"

**B Jumper**

45"***	2½	2½	2½	2¼	2½	2½	2½	2½	2½	2½	Yd
60"***	2½	2½	2½	2½	2½	2½	2½	2½	2½	2½	"

**C Jumper**

45"***	2½	2½	2½	2½	2½	2½	2½	2¾	2¾	2¾	Yd
60"***	1¾	1¾	1¾	1¾	1¾	1¾	2½	2½	2½	2½	"

**D Jumper**

45"***	2¼	2¼	2¼	2¾	2¾	2¾	2¾	2¾	2¾	2¾	Yd
60"***	1¾	1¾	1¾	1¾	1¾	1¾	2½	2½	2½	2½	"

**FINISHED GARMENT MEASUREMENTS (Includes Design and Wearing EASE)**

<b>A,B Hip</b>	36	37	38	39½	41½	43½	45½	47½	49½	51½	In
<b>C,D Hip</b>	37½	38½	39½	41	43	45	47	49	51	53	"
<b>Finished back length from base of neck</b>											
<b>A Length</b>	47	47	47	47	47	47	47	47	47	47	In
<b>B Length</b>	41½	41½	41½	41½	41½	41½	41½	41½	41½	41½	"
<b>C,D Length</b>	43	43	43	43	43	43	43	43	43	43	"
<b>A Width</b>	34	35	36	37½	39½	41½	43½	45½	47½	49½	"
<b>B Width</b>	35	36	37	38½	40½	42½	44½	46½	48½	50½	"
<b>C,D Width</b>	47½	48½	49½	51	53	55	57	59	61	63	"

\*without nap \*\*with nap \*\*\*with or without nap

## JEUNE FEMME: CHASUBLE AVEC CHOIX DE CORSAGES, JUPES ET LONGUEURS

**Tissus:** Batiks, Calicot, Chambray, Chino, Cotonnades, Flanelle, Denim Léger, Mélanges de Lin, Madras, Tissus de Chemise. Prévoyez davantage de tissu pour raccorder les écosais, rayures ou motifs unidirectionnels.

**Mercerie:** Fil. **A,B:** Une glissière invisible de 23cm. Demandez les garnitures de Simplicity Trims.

**MESURES NORMALISÉES**

<b>Poitrine</b>	78	80	83	87	92	97	102	107	112	117	cm
<b>Taille</b>	58	61	64	67	71	76	81	87	94	99	"
<b>Hanches (23cm au-dessous de la taille)</b>											
	83	85	88	92	97	102	107	112	117	122	cm
<b>Dos (encolure à taille)</b>											
	39.5	40	40.5	41.5	42	42.5	43	44	44	44.5	cm
<b>Tailles</b>	6	8	10	12	14	16	18	20	22	24	
<b>Françaises</b>	34	36	38	40	42	44	46	48	50	52	

**A,B,C,D Entoilage-** 0.80m de 51cm à 64 cm léger thermocollant tel que Pellon®

**A Chasuble**

115cm**	2.10	2.10	2.10	2.30	2.70	2.70	2.70	2.70	2.70	2.70	m
150cm**	2.10	2.10	2.10	2.10	2.10	2.10	2.10	2.10	2.10	2.10	"

**B Chasuble**

115cm**	1.90	1.90	1.90	2.10	2.30	2.30	2.30	2.30	2.40	2.40	m
150cm**	1.90	1.90	1.90	1.90	1.90	1.90	1.90	1.90	1.90	1.90	"

**C Chasuble**

115cm**	2.40	2.40	2.40	2.40	2.40	2.40	2.40	2.50	2.50	2.50	m
150cm**	1.70	1.70	1.70	1.70	1.70	1.70	1.90	1.90	1.90	1.90	"

**D Chasuble**

115cm**	2.10	2.10	2.10	2.10	2.10	2.10	2.40	2.50	2.50	2.50	m
150cm**	1.70	1.70	1.70	1.70	1.70	1.70	1.90	1.90	1.90	1.90	"

**MESURES DES VÊTEMENTS FINIS**

<b>A,B Hanches</b>	91.5	94	96.5	100.5	106	111	116	121	126	131	cm
<b>C,D Hanches</b>	95	98	100.5	104	110	115	120	125	130	135	"
<b>Longueur finie du dos depuis la base du co:</b>											
<b>A Longueur</b>	120	120	120	120	120	120	120	120	120	120	cm
<b>B Longueur</b>	106	106	106	106	106	106	106	106	106	106	"
<b>C,D Longueur</b>	110	110	110	110	110	110	110	110	110	110	"
<b>A Largeur</b>	86.5	89	91.5	95	100.5	106	111	116	121	126	"
<b>B Largeur</b>	89	91.5	94	98	103	108	113	118	123	128	"
<b>C,D Largeur</b>	121	123	126	130	135	140	145	150	155	160	"

\*sans sens \*\*avec sens \*\*\*avec ou sans sens \*sin pelusa \*\*con pelusa \*\*\*sin o con pelusa

TO BE USED FOR INDIVIDUAL PRIVATE HOME USE ONLY AND NOT FOR COMMERCIAL OR MANUFACTURING PURPOSES. / A USAGE PRIVÉ SEULEMENT ET NON À DES FINS COMMERCIALES OU DE PRODUCTION EN SERIE. / PARA USO PRIVADO SOLAMENTE, NO SE PUEDE UTILIZAR CON PROPOSITOS DE COMERCIALIZACION O DE PRODUCCION EN SERIE