

8654

13 PIECES/PIEZAS

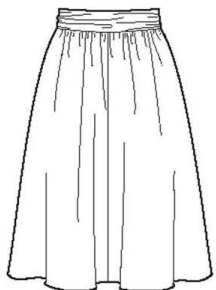
Métrages et Instructions de couture en Français à l'intérieur de l'enveloppe.



A



B



C

MISSIS' VINTAGE SKIRT, SHORTS AND TIE FRONT TOP

Fabrics: Challis, Chambray, Cotton Types, Linen Types, lightweight Poplin, lightweight Sateen, Silky Types. Extra fabric needed to match plaids, stripes or one-way design fabrics.

Notions: Thread. **A:** One pair of shoulder pads (opt.). **B:** One 7" zipper, one 3/4" button, one pkg. of 1/2" wide hem tape (opt.). **C:** One 7" zipper, two hook closures, one pkg. of 1/2" wide hem tape (opt.). Look for Simplicity Trims.

BODY MEASUREMENTS (For Sizing Help Visit www.simplicity.com/sizehelp)

Bust	29½	30½	31½	32½	34	36	38	40	42	In
Waist	22	23	24	25	26½	28	30	32	34	"
Hip-9" below waist	31½	32½	33½	34½	36	38	40	42	44	In
Back-neck to waist	15¼	15½	15¾	16	16¼	16½	16¾	17	17¼	In

Sizes	4	6	8	10	12	14	16	18	20	
European	30	32	34	36	38	40	42	44	46	

A Top										
45"***	1½	1⅝	1⅝	1⅝	1¾	1⅞	2⅛	2¼	2¼	Yd
60"***	1¼	1¼	1⅜	1⅜	1⅞	1½	1½	1⅝	1⅝	"

B Shorts										
45"***	2⅞	2⅞	2¼	2¼	2¼	2¼	2⅜	2⅜	2⅜	Yd
60"***	1⅞	1⅞	1⅞	1¼	1¼	1½	1½	1½	1½	"

Interfacing- 1¼ yd. of 20" to 25" lightweight fusible, such as Pellon®

C Skirt										
45"***	2⅞	2⅞	2⅞	2⅞	2⅞	2⅞	2¼	2¼	2¼	Yd
60"***	1⅝	1⅝	1⅝	1⅞	1⅞	1⅞	1⅝	1⅝	1⅝	"

FINISHED GARMENT MEASUREMENTS (Includes Design and Wearing EASE)

B Hip	39	40	41	42	43½	45½	47½	49½	51½	In
B Side Length	15¼	15½	15¾	16	16¼	16½	16¾	17	17¼	"
C Side Length	24¼	24½	24¾	25	25¼	25½	25¾	26	26¼	"
B Leg Width	46½	47½	48½	49½	51	53	55	57	59	"
C Width	70	71	72	73	74½	76½	78½	80½	82½	"

*without nap **with nap ***with or without nap

JEUNE FEMME: JUPE, SHORT ET HAUT NOUÉ SUR LE DEVANT CLASSIQUES

Tissus: Étamine, Chambray, Cotonnades, Mélanges de Lin, Popeline fine légère, Satinette Légère, Tissus Soyeux. Prévoyez davantage de tissu pour raccorder les écossais, rayures ou motifs unidirectionnels.

Mercerie: Fil. **A:** Une paire d'épaulettes (facult.). **B:** Une glissière de 18cm, un bouton de 2cm, un paquet d'extra-fort de 1.3cm de large (facult.). **C:** Une glissière de 18cm, deux agrafes, un paquet d'extra-fort de 1.3cm de large (facult.). Demandez les garnitures de Simplicity Trims

SEÑORITAS: FALDA, SHORT Y BLUSA ANUDADA POR EL FRENTE CLÁSICOS

Telas: Chalí, Chambray, Mezclas de Algodones, Mezclas de Lino, Popeline Fina Ligera, Algodón de Satén, Telas Sedosas. Se necesita tela adicional para casar cuadros, rayas o telas estampadas en una dirección.

Mercería: Hilo. **A:** Un par de hombreras (opcional). **B:** Una cremallera de 18cm, un botón de 2cm, un paquete de cinta de refuerzo de 1.3cm de ancho (opcional). **C:** Una cremallera de 18cm, dos corchetes, un paquete de cinta de refuerzo, un paquete de cinta de refuerzo de 1.3cm (opcional.). Pida los adornos de Simplicity Trims.

MESURES NORMALISÉES/MEDIDAS DEL CUERPO

Poitrine/Busto	75	78	80	83	87	92	97	102	107	cm
Taille/Cintura	56	58	61	64	67	71	76	81	87	"
Hanches (23cm au-dessous de la taille)/Caderas (23cm abajo de la cintura)	80	83	85	88	92	97	102	107	112	cm
Dos (encolure á taille)/Espalda (escote a cintura)	38.5	39.5	40	40.5	41.5	42	42.5	43	44	cm

Tailles/Tallas	4	6	8	10	12	14	16	18	20	
Françaises	32	34	36	38	40	42	44	46	48	
Europeas	30	32	34	36	38	40	42	44	46	

A Haut/ A Blusa										
115cm**	1.40	1.40	1.50	1.50	1.60	1.70	2.00	2.00	2.10	m
150cm**	1.10	1.20	1.20	1.20	1.30	1.30	1.40	1.50	1.50	"

B Short/ B Short										
115cm**	2.00	2.00	2.00	2.00	2.10	2.10	2.10	2.10	2.20	m
150cm**	1.10	1.10	1.10	1.10	1.10	1.40	1.40	1.40	1.40	"

Entoilage- 1.10m de 51cm à 64cm léger thermocollant tel que Pellon®

Entretela- 1.10m de 51cm a 64cm ligera adhesiva como Pellon®

C Jupe/ C Falda										
115cm**	1.90	1.90	1.90	1.90	2.00	2.00	2.00	2.00	2.10	m
150cm**	1.50	1.50	1.50	1.50	1.50	1.50	1.50	1.50	1.50	"

*sans sens **avec sens ***avec ou sans sens *sin pelusa **con pelusa ***sin o con pelusa

TO BE USED FOR INDIVIDUAL PRIVATE HOME USE ONLY AND NOT FOR COMMERCIAL OR MANUFACTURING PURPOSES. / A USAGE PRIVÉ SEULEMENT ET NON À DES FINS COMMERCIALES OU DE PRODUCTION EN SERIE. / PARA USO PRIVADO SOLAMENTE, NO SE PUEDE UTILIZAR CON PROPOSITOS DE COMERCIALIZACION O DE PRODUCCION EN SERIE