

# 8655

## 10 PIECES/PIEZAS

Medidas e Instrucciones de costura en Español en el Interior del Patron.

### MISSES' HIGH WAISTED SLIM OR BELL BOTTOM PANTS AND TIE FRONT TOP

**Fabrics:** **A** in Challis, Charmeuse, Cotton Lawn, Double Georgette, Silky Types. **B,C** in Stretch Wovens. Extra fabric needed to match plaids, stripes or one-way design fabrics.

**Notions:** Thread. **A:** One pkg. of ½" wide single fold bias tape.

**B,C:** One 9" invisible zipper. Look for Simplicity Trims.

#### BODY MEASUREMENTS (For Sizing Help Visit [www.simplicity.com/sizehelp](http://www.simplicity.com/sizehelp))

<b>Bust</b>	30½	31½	32½	34	36	38	40	42	44	46	In
<b>Waist</b>	23	24	25	26½	28	30	32	34	37	39	"
<b>Hip-9" below waist</b>	32½	33½	34½	36	38	40	42	44	46	48	"
<b>Back-neck to waist</b>	15½	15¾	16	16¼	16½	16¾	17	17¼	17½	17¾	"

<b>Sizes</b>	6	8	10	12	14	16	18	20	22	24
<b>European</b>	32	34	36	38	40	42	44	46	48	50

<b>A Top</b>											
45"***	2¾	2¾	2½	2½	2½	2½	2½	2½	2½	2½	Yd
60"***	2	2	2	2	2½	2½	2½	2¼	2¾	2½	"

<b>B Pants- worn 2" above the waist</b>											
45"***	1¾	1¾	2½	2½	2¾	2½	2½	2½	2¾	2¾	Yd
60"***	1¾	1¾	1½	1½	1½	1½	1½	1¾	2½	2½	"

**B,C Interfacing-** ¾ yd. of 20" to 25" lightweight fusible, such as Pellon®

<b>C Pants- worn 2" above the waist</b>											
45"***	3	3	3	3	3	3	3	3¼	3¼	3¼	Yd
60"***	1¾	1¾	1¾	1¾	1¾	2½	2¾	2¾	3½	3½	"

#### FINISHED GARMENT MEASUREMENTS (Includes Design and Wearing EASE)

<b>B,C Hip</b>	34½	35½	36½	38	40	42	44	46	49	51	In
<b>B Side Length</b>	37½	37¾	38	38¼	38½	38¾	39	39¼	39½	39¾	"
<b>C Side Length</b>	44½	44¾	45	45¼	45½	45¾	46	46¼	46½	46¾	"
<b>B Leg Width</b>	11	11½	12	12½	13	13½	14	14½	15	15½	"
<b>C Leg Width</b>	23	23½	24	24½	25	25½	26	26½	27	27½	"

\*without nap \*\*with nap \*\*\*with or without nap

### JEUNE FEMME: PANTALON HAUTE TAILLE JAMBE DROITE OU PATTE D'ÉLÉPHANT ET HAUT AVEC DEVANT NOUÉ

**Tissus:** **A** en Étamine, Charmeuse, Coton de Linon, Crêpe Georgette Double, Tissus Soyeux. **B,C** en Tissus Tissés Extensibles. Prévoyez davantage de tissu pour raccorder les écossais, rayures ou motifs unidirectionnels.

**Mercerie:** Fil. **A:** Un paquet de ruban de biais simple de 1.3cm de large.

**B,C:** Une glissière invisible de 23cm. Demandez les garnitures de Simplicity Trims.

#### MESURES NORMALISÉES

<b>Poitrine</b>	78	80	83	87	92	97	102	107	112	117	cm
<b>Taille</b>	58	61	64	67	71	76	81	87	94	99	"
<b>Hanches (23cm au-dessous de la taille)</b>	83	85	88	92	97	102	107	112	117	122	cm
<b>Dos (encolure à taille)</b>	39.5	40	40.5	41.5	42	42.5	43	44	44	44.5	cm

<b>Tailles</b>	6	8	10	12	14	16	18	20	22	24
<b>Françaises</b>	34	36	38	40	42	44	46	48	50	52

<b>A Haut</b>											
115cm**	2.20	2.20	2.20	2.20	2.30	2.30	2.30	2.30	2.30	2.30	m
150cm**	1.80	1.80	1.80	1.80	1.90	2.00	2.00	2.00	2.10	2.30	"

<b>B Pantalon- se porte à 5cm au-dessus de la taille</b>											
115cm**	1.60	1.70	2.00	2.00	2.20	2.30	2.30	2.30	2.50	2.50	m
150cm**	1.20	1.20	1.40	1.40	1.40	1.40	1.40	1.60	2.00	2.00	"

**B,C Entoilage-** 0.70m de 51cm à 64cm léger thermocollant tel que Pellon®

<b>C Pantalon- se porte à 5cm au-dessus de la taille</b>											
115cm**	2.70	2.70	2.70	2.70	2.80	2.80	2.80	2.80	3.00	3.00	m
150cm**	1.60	1.60	1.60	1.60	1.70	2.40	2.50	2.60	2.80	2.80	"

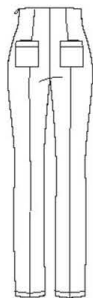
#### MESURES DES VÊTEMENTS FINIS

<b>B,C Hanches</b>	87.5	90	92.5	96.5	102	107	112	117	125	130	cm
<b>B Longueur du Côté</b>	95	96	96.5	97	98	98.5	99	100	100.5	101	"
<b>C Longueur du Côté</b>	113	114	115	116	116	116	117	117	118	119	"
<b>B Largeur de la Jambe</b>	28	29	30.5	32	33	34.5	35.5	37	38	39.5	"
<b>C Largeur de la Jambe</b>	58.5	59.5	61	62	63.5	65	66	67.5	68.5	70	"

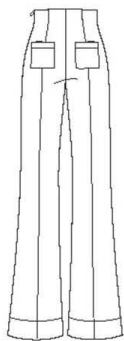
\*sans sens \*\*avec sens \*\*\*avec ou sans sens



A



B



C

TO BE USED FOR INDIVIDUAL PRIVATE HOME USE ONLY AND NOT FOR COMMERCIAL OR MANUFACTURING PURPOSES. / A USAGE PRIVÉ SEULEMENT ET NON À DES FINS COMMERCIALES OU DE PRODUCTION EN SERIE. / PARA USO PRIVADO SOLAMENTE, NO SE PUEDE UTILIZAR CON PROPOSITOS DE COMERCIALIZACION O DE PRODUCCION EN SERIE