

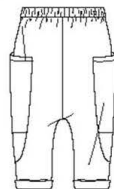
8660

20 PIECES/PIEZAS

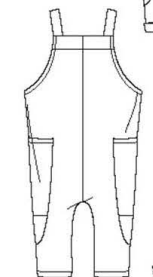
Medidas e Instrucciones de costura en Español en el Interior del Patrón.



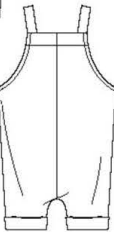
A



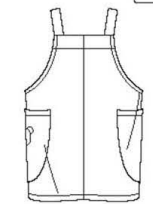
B



C



D



E

TODDLERS' KNIT TOP, PANTS, JUMPER AND LONG OR SHORT OVERALLS

Fabrics: **A Top** sized for stretch knits only: Interlock. See Pick-A-Knit® Rule. **B,C,D,E** in Chambray, Chino, Cotton Types, Lightweight Denim, Double Knit, Linen Types, Pinwale Cord, Pique, Sateen, Seersucker, Sweatshirt Fleece, Terry Knit. Not suitable for sleepwear. Extra fabric needed to match plaids, stripes or one-way design fabrics.

Notions: Thread. **B:** ¾ yd. of 1" wide elastic, one small applique(opt.). **C:** Two ½" buttons, one pkg. of ½" wide single fold bias tape, two small appliques(opt.). **D:** Two ½" buttons, one pkg. of ½" wide single fold bias tape, one medium applique(opt.). **E:** One pkg. of ½" wide single fold bias tape, one small applique(opt.). Look for Simplicity Trims.

BODY MEASUREMENTS

Chest	19	20	21	22	23	ln
Waist	19	19½	20	20½	21	"
Approx. Height	28	31	34	37	40	"
Sizes	½	1	2	3	4	

A Top- sized for stretch knits only

60"***	⅝	⅝	⅝	⅝	⅝	Yd
--------	---	---	---	---	---	----

B Pants

45"***	1⅞	1¾	1¾	1¾	1¾	Yd
60"***	⅞	⅞	1	1	1⅞	"

C Overalls

45" or 60"***	⅞	1	1	1⅞	1⅞	Yd
---------------	---	---	---	----	----	----

Contrast Pockets- ⅝ yd. of 45" to 60" wide

C,D,E Interfacing- ¼ yd. of 20" to 25" lightweight fusible, such as Pellon®

D Overalls

45"***	⅞	⅞	⅞	1	1⅞	Yd
60"***	⅞	⅞	⅞	⅞	1	"

E Jumper

45"***	⅞	⅞	⅞	1	1	Yd
60"***	⅝	¾	¾	¾	⅞	"

Finished back length from base of neck:

B Side Length	20	21½	23	24½	26	ln
C Length	28½	30	31½	33	34½	"
D Length	21½	23	24½	26	27½	"
E Length	16½	18	19½	21	22½	"

*without nap **with nap ***with or without nap

PETITS ENFANTS: HAUT, PANTALON, CHASUBLE ET SALOPETTE COURTE OU LONGUE

Tissus: **A Haut** en Jerseys extensibles seulement: Jersey Interlock. Voyez la Règle Pour Choisir un Jersey®. **B,C,D,E** en Chambray, Chino, Cotonnades, Denim Léger, Jersey Double, Toile de Lin, Velours Milleraies, Piqué, Satinette, Seersucker, Molleton pour Sweatshirt, Jersey Éponge. Ces modèles ne conviennent pas pour vêtements de nuit. Prévoyez davantage de tissu pour raccorder les écossais, les rayures ou les motifs unidirectionnels.

Mercerie: Fil. **B:** 0.70m d'élastique de 2.5cm de large, une petite application (facult.). **C:** Deux boutons de 1.3cm, un paquet de ruban de biais simple de 1.3cm de large, deux petites applications (facult.). **D:** Deux boutons de 1.3cm, un paquet de ruban de biais simple de 1.3cm de large, une application moyenne (facult.). **E:** Un paquet de ruban de biais simple de 1.3cm de large, une petite application (facult.). Demandez les garnitures de Simplicity.

MESURES NORMALISÉES

Poitrine	48	51	53	56	58	cm
Taille	48	50	51	52	53	"
Taille approx.	71	79	87	94	102	"
Tailles	½	1	2	3	4	

A Haut-en Jerseys extensibles seulement

150cm**	0.50	0.50	0.50	0.60	0.60	m
---------	------	------	------	------	------	---

B Pantalon

115cm**	1.00	1.10	1.20	1.20	1.30	m
150cm**	0.80	0.80	0.90	0.90	1.00	"

C Salopette

115cm / 150cm**	0.80	0.90	0.90	1.00	1.00	m
-----------------	------	------	------	------	------	---

Poches Contrastantes - 0.60m de 115cm à 150cm de large

C,D,E Entoilage- 0.20m de 51cm à 64cm, léger, thermocollant tel que Pellon®

D Salopette

115cm**	0.80	0.80	0.80	0.90	1.00	m
150cm**	0.80	0.80	0.80	0.80	0.90	"

E Chasuble

115cm**	0.70	0.80	0.80	0.90	0.90	m
150cm**	0.60	0.60	0.70	0.70	0.80	"

Longueur finie du dos depuis la base du cou:

B Longueur du Côté	51	54.5	58.5	62	66	cm
C Longueur	72.5	76	80	84	87.5	"
D Longueur	54.5	58.5	62	66	70	"
E Longueur	42	45.5	49.5	53.5	57	"

*sans sens **avec sens ***avec ou sans sens