

# 8754

## 16 PIECES/PIEZAS

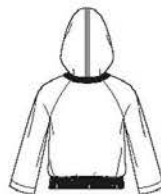
Métrages et Instructions de couture en Français à l'intérieur de l'enveloppe.



A



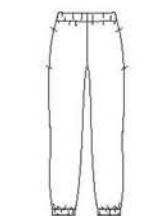
B



C



D



E

### CHILD'S PANTS AND SKIRT AND KNIT SWEATSHIRT WITH OR WITHOUT HOOD

**Fabrics:** A,B,C sized for stretch knits only: Double Knit, Minky Fleece, Sweater Knit, Sweatshirt Fleece, Terry Knit. **A,B,C Bands** in stretchable ribbed knit fabric. See Pick-A-Knit® Rule. Suitable for Overlock/Serger. **B Lower Ruffle and D,E** in Challis, Chambray, Corduroy, Lightweight Denim, Linen Types. Not suitable for sleepwear. Extra fabric needed to match plaids, stripes or one-way design fabrics.

**Notions:** Thread. **A:** 2½ yd. of 1" wide sheer ribbon. **C:** Three small appliques. **D:** ¾ yd. of 1" wide elastic. **E:** 1½ yd. of 1" wide elastic. Look for Simplicity Trims.

#### BODY MEASUREMENTS (For Sizing Help Visit [www.simplicity.com/sizehelp](http://www.simplicity.com/sizehelp))

Chest	22	23	24	25	26	27	In
Waist	20½	21	21½	22	23	23½	"
Hip	—	24	25	26	27	28	"
Back-neck to waist	9	9½	10	10½	11½	12	"
Approx. Height	38	41	44	47	50	52	"
Sizes	3	4	5	6	7	8	

#### A,B Sweatshirt

60***	¾	¾	¾	¾	1	1	Yd
-------	---	---	---	---	---	---	----

#### B Lower Ruffle- ¾ yd. of 45" to 60\*\*\*

#### A,B,C Bands- ½ yd. of 20" tubular or 40" flat OR 2¾ yd. of 6" wide Rib Knit Banding

#### C Sweatshirt

60***	¾	¾	1	1	1	1½	Yd
-------	---	---	---	---	---	----	----

#### D Skirt

45***	¾	¾	1	1½	1½	1½	Yd
-------	---	---	---	----	----	----	----

60***	¾	¾	¾	¾	1½	1½	"
-------	---	---	---	---	----	----	---

#### E Pants

45***	1	1½	1½	1½	1½	1½	Yd
-------	---	----	----	----	----	----	----

60***	¾	1	1	1	1½	1½	"
-------	---	---	---	---	----	----	---

#### FINISHED GARMENT MEASUREMENTS (chest and hip printed on pattern tissue)

A,B,C Chest	27	28	29	30	31	32	In
E Hip	25	26	27	28	29	30	"
E Side Length	22	23½	25	26½	28	29½	"
D Length	10½	11	12½	14	15½	17	"

#### Finished back length from base of neck:

A,B,C	14½	15	15½	16	16½	17	In
-------	-----	----	-----	----	-----	----	----

\*without nap \*\*with nap \*\*\*with or without nap

### ENFANT: PANTALON, JUPE ET SWEATSHIRT AVEC OU SANS CAPUCHE EN JERSEY

**Tissus:** A,B,C en Jerseys extensibles seulement: Jersey Double, Molleton Doux, Jersey pour Sweater, Molleton pour Sweatshirt, Jersey Éponge. **A,B,C Bandes** en Jersey à côtes extensible. Voyez la Règle pour Choisir un Jersey®. Ces modèles conviennent pour la machine Overlock/Surjeteuse. **B Volant Inférieur et D,E** en Étamine, Chambray, Velours côtelé, Denim léger, Mélanges de Lin. Ces modèles ne conviennent pas pour vêtements de nuit. Prévoyez davantage de tissu pour raccorder les écossais, les rayures ou les motifs unidirectionnels. **Mercerie:** Fil. **A:** 2.20m de ruban transparent de 2.5cm de large. **C:** Trois petites applications. **D:** 0.70m d'élastique de 2.5cm de large. **E:** 1.30m d'élastique de 2.5cm de large. Demandez les garnitures de Simplicity.

### NIÑOS: PANTALÓN, FALDA Y SUDADERA CON O SIN CAPUCHA EN MALLAS

**Telas:** A,B,C en Mallas estirables solamente: Mallas Dobles, Muletón Suave, Mallas para Sudadera, Mallas Esponja. **A,B,C Bandas** en Mallas acanaladas. Veá la Regla para Escoger Mallas®. Estos modelos convienen para la máquina Overlock/Sobrehiladora. **B Volante Inferior y D,E** en Chalí, Chambray, Terciopelo de cordoncillos, Dril ligero, Mezclas de Lino. Estos modelos no convienen para ropa de dormir. Se necesita tela adicional para casar cuadros, rayas o telas estampadas en una dirección. **Mercería:** Hilo. **A:** 2.20m de cinta transparente de 2.5cm ancho. **C:** Tres pequeñas aplicaciones. **D:** 0.70m de elástico de 2.5cm. **E:** 1.30m de elástico de 2.5cm de ancho. Pida los adornos de Simplicity.

#### MESURES NORMALISÉES/MEDIDAS DEL CUERPO

Poitrine/Pecho	56	58	61	64	66	69	cm
Taille/Cintura	52	53	55	56	58	60	"
Hanches/Caderas	—	61	64	66	69	71	"
Dos (encolure à taille)/Espalda (escote a cintura)	23	24	25.5	27	29.5	31	cm
Taille approx./Altura approx.	97	104	112	119	127	132	"
Tailles/Tallas	3	4	5	6	7	8	

#### A,B Sweatshirt/A,B Sudadera

150cm**	0.50	0.60	0.60	0.80	0.90	0.90	m
---------	------	------	------	------	------	------	---

#### B Volant Inférieur- 0.40m de 115cm a 150cm\*\*/B Volante Inferior- 0.40m de 115cm a 150cm\*\*

**A,B,C Bandes-** 0.40m de jersey tubulaire de 51cm ou plat de 102cm **OU** 2.30m de Bande de Jersey à côtes de 15cm de large/**A,B,C Bandas-** 0.40m de mallas tubulares de 51cm o planas de 102cm **O** 2.30m de Banda de Mallas acanaladas de 15cm de ancho

#### C Sweatshirt/C Sudadera

150cm**	0.80	0.80	0.90	0.90	0.90	1.00	m
---------	------	------	------	------	------	------	---

#### D Jupe/D Falda

115cm**	0.80	0.80	0.90	1.00	1.10	1.10	m
150cm**	0.50	0.50	0.60	0.60	1.10	1.10	"

#### E Pantalon/E Pantalón

115cm**	0.90	1.00	1.00	1.10	1.20	1.20	m
150cm**	0.80	0.90	0.90	1.00	1.00	1.00	"

\*sans sens \*\*avec sens \*\*\*avec ou sans sens \*sin pelusa \*\*con pelusa \*\*\*sin o con pelusa

TO BE USED FOR INDIVIDUAL PRIVATE HOME USE ONLY AND NOT FOR COMMERCIAL OR MANUFACTURING PURPOSES. / A USAGE PRIVÉ SEULEMENT ET NON À DES FINS COMMERCIALES OU DE PRODUCTION EN SÉRIE. / PARA USO PRIVADO SOLAMENTE, NO SE PUEDE UTILIZAR CON PROPOSITOS DE COMERCIALIZACION O DE PRODUCCION EN SERIE