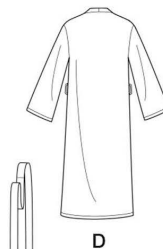
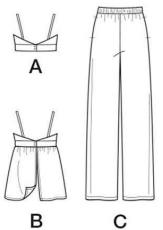


8800

22 PIECES/PIEZAS

Medidas e Instrucciones de costura en Español en el Interior del Patrón.



MISSES' ROBE IN TWO LENGTHS, PULL ON PANTS AND TOP OR BRA-TOP

Fabrics: Challis, Charmeuse, Cotton Lawn, Cotton Types, Crepe de Chine, Silky Types, Voile. **E Robe** in lengthwise striped fabrics only. Extra fabric needed to match plaids, stripes or one-way design fabrics.

Notions: Thread. **A,B:** Two ½" buttons. **C:** 1¼ yd. of 1¼" wide elastic. Look for Simplicity Trims.

BODY MEASUREMENTS (For Sizing Help Visit www.simplicity.com/sizehelp)

Bust	30½-31½	32½-34	36-38	40-42	44-46	In
Waist	23-24	25-26½	28-30	32-34	37-39	"
Hip-9" below waist						
	32½-33½	34½-36	38-40	42-44	46-48	In
Back-neck to waist	15½-15¾	16-16¼	16½-16¾	17-17¼	17½-17¾	"
Sizes	XS	S	M	L	XL	
	6-8	10-12	14-16	18-20	22-24	
Sizes-European	32-34	36-38	40-42	44-46	48-50	

A Bra-Top

45***	¾	1¼	1¼	1¼	1¾	Yd
60***	¾	¾	¾	¾	¾	"

A,B Interfacing- ¾ yd. of 20" to 25" lightweight fusible, such as Pellon®

B Top

45***	1¾	1¾	1¾	1¾	1¾	Yd
60***	1¾	1¾	1¾	1¾	1¾	"

C Pants- worn 1" below waist

45***	2¾	2¾	2¾	2¾	2¾	Yd
60***	1½	1½	2¾	2¾	2¾	"

D Robe

45***	3½	3½	3½	3¾	4¼	Yd
60***	2½	2½	3	3	3¾	"

E Robe- lengthwise striped fabrics only

45***	2¾	2¾	3¾	3¾	3¾	Yd
60***	2	2	2½	2½	2¾	"

FINISHED GARMENT MEASUREMENTS (Includes Design and Wearing EASE)

A,B Bust	31½	34	38	42	46	In
C Hip	37½	40	44	48	52	"
D,E Bust	40	42½	46½	50½	54½	"
Finished back length from base of neck:						
C Side Length	38½	39	39½	40	40½	In
D	45½	46	46½	47	47½	"
E	35½	36	36½	37	37½	"
C Leg Width	18½	20	22	24	26	"

*without nap **with nap ***with or without nap

JEUNE FEMME: ROBE DE CHAMBRE EN DEUX LONGUEURS, PANTALON ET HAUT OU BRASSIÈRE

Tissus: Étamine, Charmeuse, Linon de Coton, Cotonnades, Crêpe de Chine, Tissus Soyeux, Voile. **E Robe de Chambre** en tissu à rayures horizontales seulement. Prévoyez davantage de tissu pour raccorder les écosais, rayures ou motifs unidirectionnels.

Mercerie: Fil. **A,B:** Deux boutons de 1.3cm. **C:** 1.20m d'élastique de 3.2cm de large. Demandez la mercerie Simplicity Trims.

MESURES NORMALISÉES

Poitrine	78-80	83-87	92-97	102-107	112-117	cm
Taille	58-61	64-67	71-76	81-87	94-99	"
Hanches (23cm au-dessous de la taille)						
	83-85	88-92	97-102	107-112	117-122	cm
Dos (encolure à taille)	39.5-40	40.5-41.5	42-42.5	43-44	44-44.5	"
Tailles	TP	P	M	G	TG	
	6-8	10-12	14-16	18-20	22-24	
Tailles-Françaises	34-36	38-40	42-44	46-48	50-52	

A Brassière

115cm**	0.70	1.10	1.10	1.20	1.20	m
150cm**	0.70	0.70	0.70	0.80	0.80	"

A,B Entoilage- 0.70m de 51cm à 64cm, léger, thermocollant tel que Pellon®

B Haut

115cm**	1.40	1.50	1.50	1.50	1.70	m
150cm**	1.00	1.00	1.10	1.10	1.20	"

C Pantalon- se porte à 2.5cm au-dessous de la taille

115cm**	1.90	2.20	2.40	2.40	2.50	m
150cm**	1.40	1.40	1.90	2.00	2.40	"

D Robe de Chambre

115cm**	3.20	3.20	3.20	3.40	3.80	m
150cm**	2.20	2.30	2.80	2.80	2.80	"

E Robe de Chambre- tissu à rayures horizontales seulement

115cm**	2.40	2.50	3.00	3.00	3.10	m
150cm**	1.80	1.90	2.30	2.40	2.50	"

MESURES DES VÊTEMENTS FINIS

A,B Poitrine	80	86.5	96.5	107	117	cm
C Hanches	95	102	112	122	132	"
D,E Poitrine	102	108	118	127	138	"
Longueur finie du dos depuis la base du cou:						
C Longueur du Côté	98	99	100.5	102	103	cm
D	116	117	118	120	121	"
E	90	91.5	92.5	94	95	"
C Largeur de la Jambe	47	51	56	61	66	"

*sans sens **avec sens ***avec ou sans sens