

8801

21 PIECES/PIEZAS

GIRLS' AND MISSES' KNIT JUMPSUIT OR ROMPER WITH BODICE VARIATIONS

Fabrics: Sized for stretch knits only: Jersey, Spandex Blends, Two-Way Stretch.

See Pick-A-Knit® Rule. Suitable for Overlock/Serger. Girls' sizes not suitable for sleepwear.

Extra fabric needed to match plaids, stripes or one-way design fabrics.

Notions: Thread, four ½" buttons, ¾ yd. of ¼" wide elastic for girls' sizes, 1¼ yd. of ¼" wide elastic for misses' sizes. Look for Simplicity Trims.

BODY MEASUREMENTS

	GIRLS'				MISSES'				In
	Chest/Bust	25-27	28½-30	32-34	30½-31½	32½-34	36-38	40-42	
Waist	22-23½	24½-25½	26½-27½	23-24	25-26½	28-30	32-34	37-39	"
Hip	26-28	30-32	34-36	32½-33½	34½-36	38-40	42-44	46-48	"
Sizes	S	M	L	XS	S	M	L	XL	
	6-8	10-12	14-16	6-8	10-12	14-16	18-20	22-24	

A Jumpsuit

60*** 1% 1½ 1% 1¾ 1¾ 1% 2% 2¼ Yd

Interfacing- ¾ yd. of 20" to 25" lightweight fusible, such as Pellon®

B Jumpsuit

60*** 1% 2 2% 2½ 2½ 2½ 2% 3% Yd

B,C Interfacing- ¾ yd. of 20" to 25" lightweight fusible, such as Pellon®

C Romper

60*** 1% 1½ 1½ 1% 1% 1¾ 2 2% Yd

FINISHED GARMENT MEASUREMENTS (Chest and Hip Printed on Pattern Tissue)

A Chest/Bust 30½ 32½ 34½ 33½ 36 40 44 48 In

B,C Chest/Bust

31½ 33½ 35½ 35 37½ 41½ 45½ 49½ In

Finished back length from base of neck:

A,B 43½ 47 50½ 52½ 53½ 54½ 55½ 56½ In

C (not including ruffle)

24¾ 26 27¼ 31 32 33 34 35 In

*without nap **with nap ***with or without nap

FILLETTE ET JEUNE FEMME: COMBINAISON OU SALOPETTE EN JERSEY AVEC DIFFÉRENTS CORSAGES

Tissus: En Jerseys extensibles seulement: Jersey fin, Mélange Spandex, Jerseys Extensibles dans les deux sens. Voyez la Règle pour Choisir un Jersey®. Ces modèles conviennent pour la machine Overlock/Surjeteuse. Les tailles Fillette ne conviennent pour vêtements de nuit. Prévoyez davantage de tissu pour raccorder les écosais, les rayures ou les motifs unidirectionnels.

Mercerie: Fil, quatre boutons de 1.3cm, 0.80m d'élastique de 6mm de large pour les tailles fillette, 1.10m d'élastique de 6mm de large pour les tailles jeune femme. Demandez les garnitures de Simplicity.

NIÑAS Y SEÑORITAS: COMBINACIÓN O MAMELUCO EN MALLAS CON DIFERENTES CORPIÑOS

Telas: En Mallas estirables solamente: Mallas finas, Mezclas Spandex, Mallas Estirables en ambos sentidos. Vea la Regla-Para-Escoger-las-Mallas®. Estos modelos convienen para la máquina Overlock/Sobrehiladora. Las tallas Niñas no convienen para ropa de dormir.

Se necesita tela adicional para casar cuadros, rayas o telas estampadas en una dirección.

Mercería: Hilo, cuatro botones de 1.3cm, 0.80m de elástico de 6mm de ancho para las tallas niñas, 1.10m de elástico de 6mm de ancho para las tallas señoritas. Pida los adornos de Simplicity.

MESURES NORMALISÉES/MEDIDAS DEL CUERPO

	FILLETTE/NIÑAS				JEUNE FEMME/SEÑORITAS			
	P	M	G	TP	P	M	G	TG
Poitrine/Busto	64-69	73-76	81-87	78-80	83-87	92-97	102-107	112-117cm
Taille/Cintura	56-60	62-65	67-70	58-61	64-67	71-76	81-87	94-99 "
Hanches/Caderas	66-71	76-81	87-92	83-85	88-92	97-102	107-112	117-122cm
Tailles	P	M	G	TP	P	M	G	TG
Françaises				34-36	38-40	42-44	46-48	50-52
Tallas	P	M	G	XP	P	M	G	XG
Europeas				32-34	36-38	40-42	44-46	48-50

A Combinaison/A Combinación

150cm** 1.30 1.40 1.50 1.60 1.60 1.70 1.90 2.00 m

Entoilage- 0.50m de 51cm à 64cm, léger, thermocollant tel que Pellon®

Entretela- 0.50m de 51cm à 64cm, légère, adhesiva como Pellon®

B Combinaison/B Combinación

150cm** 1.50 1.80 1.90 2.20 2.30 2.30 2.30 2.80 m

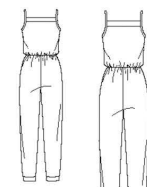
B,C Entoilage- 0.70m de 51cm à 64cm, léger, thermocollant tel que Pellon®

B,C Entretela- 0.70m de 51cm à 64cm, légère, adhesiva como Pellon®

C Salopette/C Mameluco

150cm** 1.30 1.30 1.40 1.50 1.50 1.60 1.80 1.90 m

*sans sens **avec sens ***avec ou sans sens *sin pelusa **con pelusa ***sin o con pelusa



A



A



B



B



C



C