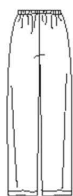


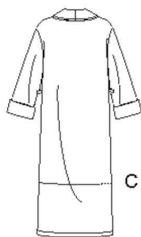
8804

10 PIECES/PIEZAS

Medidas e Instrucciones de costura en Español en el Interior del Patrón.



A



B



B,C

WOMEN'S AND MEN'S ROBE IN TWO LENGTHS AND PULL-ON PANTS

Fabrics: Cotton Types, Flannel, Gingham. B,C also in Fleece, Interlock.

Extra fabric needed to match plaids, stripes or one-way design fabrics.

Notions: Thread. A: 1¼ yd. of ¾" wide elastic, ⅞ yd. of 5/8" wide twill tape.

Look for Simplicity Trims.

BODY MEASUREMENTS

Chest/Bust	40-42	44-46	48-50	52-54	56-58	60-62	In
Waist	34-36	39-42	44-46	48-50	52-54	56-58	"
Hip	41-43	45-47	49-51	53-55	57-59	61-63	"
Sizes	S	M	L	XL	XXL	XXXL	

A Pants

45***	2¾	2¾	2¾	2¾	2¾	3%	Yd
60***	2¼	2¼	2¾	2¾	2¾	2¼	"

B Robe

45***	5½	5%	5%	6%	7	7½	Yd
60***	4%	4½	4½	4½	4%	5	"

Interfacing- 3/8 yd. of 20" to 25" lightweight fusible, such as Pellon®

C Robe

45***	4%	4½	4½	5%	5%	5¾	Yd
60***	3%	3%	3¾	3¾	3¾	3%	"

Contrast Front Facing and Upper Collar and Sleeve Facing- 1½ yd. of 45" or 60"***

Interfacing- 3/4 of 20" to 25" lightweight fusible, such as Pellon®

FINISHED GARMENT MEASUREMENTS (Bust/Chest and Hip Printed on Pattern Tissue)

A Hip	44	48	52	56	60	64	In
B,C Chest/Bust	50½	54	58	62	66	70	"
Finished back length from base of neck:							
B	54	54½	55	55½	56	56½	In
C	43	43½	44	44½	45	45½	"
A Side Length	42	44	48	52	56	60	"
A Leg Width	21½	22	22½	23	23½	24	"

*without nap **with nap ***with or without nap

FEMME ET HOMME: ROBE DE CHAMBRE EN DEUX LONGUEURS ET PANTALON

Tissus: Cotonnades, Flanelle, Vichy. B,C aussi en Molleton, Interlock. Prévoyez davantage de tissu pour raccorder les écossais, rayures ou motifs unidirectionnels.

Mercerie: Fil. A: 1.60m d'élastique de 2cm de large, 0.80m de talonnette de coton de 1.5cm de large. Demandez la mercerie Simplicity Trims.

MESURES NORMALISÉES

Poitrine	102-107	112-117	122-127	132-137	142-147	152-157	cm
Taille	87-92	99-107	112-117	122-127	132-137	142-147	"
Hanches	104-109	114-119	124-129	134-139	144-149	154-159	"
Tailles	P	M	G	TG	TTG	TTTG	

A Pantalon

115cm**	2.50	2.50	2.50	2.50	2.60	3.30	m
150cm**	2.10	2.10	2.50	2.50	2.60	2.60	"

B Robe de Chambre

115cm**	5.00	5.20	5.30	6.30	6.40	6.50	m
150cm**	4.00	4.10	4.10	4.10	4.40	4.60	"

Entoilage- 3.50m de 51cm à 64cm, léger, thermocollant tel que Pellon®

C Robe de Chambre

115cm**	4.00	4.10	4.10	5.10	5.20	5.20	m
150cm**	3.30	3.30	3.40	3.40	3.50	3.60	"

Parementure du Devant et Col Supérieur et Parementure de Manche Contrastants- 1.50m de 115cm ou 150cm**

Entoilage- 2.90m de 51cm à 64cm, léger, thermocollant tel que Pellon®

MESURES DES VÊTEMENTS FINI

A Hanches	113	123	132	143	153	163	cm
B,C Poitrine	128	138	148	158	168	178	"
Longueur finie du depuis la base du cou:							
B	138	139	140	141	143	144	cm
C	110	111	112	113	115	116	"
A Longueur du Côté	107	112	122	132	143	153	"
A Largeur de la Jambe	54.5	56	57	58.5	59.5	61	"

*sans sens **avec sens ***avec ou sans sens

TO BE USED FOR INDIVIDUAL PRIVATE HOME USE ONLY AND NOT FOR COMMERCIAL OR MANUFACTURING PURPOSES. / A USAGE PRIVÉ SEULEMENT ET NON À DES FINS COMMERCIALES OU DE PRODUCTION EN SÉRIE. / PARA USO PRIVADO SOLAMENTE, NO SE PUEDE UTILIZAR CON PROPÓSITOS DE COMERCIALIZACIÓN O DE PRODUCCIÓN EN SERIE.