

# 8806

15 PIECES/PIEZAS

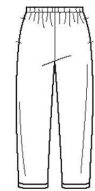
Medidas e Instrucciones de costura en Español en el Interior del Patrón.



A



B



C



D

## CHILD'S DRESS, SET OF TOP AND PANTS, EYE MASK AND SLIPPERS

Fabrics: **A,B,C** in Broadcloth, Cotton Types, Flannel, Gingham, Linen Types.

**C Applique** also in Minky Fleece.

**D** in Fur-Like fabrics, Minky Fleece.

If used for sleepwear, use fabrics and trims that meet the flammability standards set by the U.S. Government. Extra fabric needed to match plaids, stripes or one-way design fabrics.

**Notions:** Thread. **A:** Two ½" buttons, one pkg. of ½" wide double fold bias tape.

**B:** Two ½" buttons, two pkgs. of ½" wide double fold bias tape, ¾ yd. of ¾" wide elastic.

**C:** ¾ yd. of ¾" wide elastic, one skein of embroidery floss. **D:** ¾ yd. of ¼" wide elastic.

Look for Simplicity Trims.

### BODY MEASUREMENTS (For Sizing Help Visit [www.simplicity.com/sizehelp](http://www.simplicity.com/sizehelp))

Chest	22	23	24	25	26	27	In
Waist	20½	21	21½	22	23	23½	"
Hip	—	24	25	26	27	28	"
Back-neck to waist	9	9½	10	10½	11½	12	"
Approx. Height	38	41	44	47	50	52	"
Sizes	3	4	5	6	7	8	

### A Dress

45***	1½	1½	1¾	1¾	2	2½	Yd
60***	1	1¼	1¼	1¼	1½	1¾	"

### B Top and Pants

45***	1¾	1¾	2	2	2½	2½	Yd
60***	1¾	1¾	1½	1¾	1¾	1¾	"

**C Eye Mask-** ¾ yd. of 45" or 60\*\*\*

**Padding-** ¾ yd. of 45" wide polyester fleece

**Applique-** One 4" x 5" each of fabric and paper backed fusible web remnants

**D Slipper-** ¾ yd. of 45" or 60\*\*\*

**Claws-** One 9" x 12" felt sheet

**Interfacing-** ¼ yd. of 20" to 25" medium-weight fusible, such as Pellon®

**Padding-** ¼ yd. of 45" wide polyester fleece

**Tear-Away Stabilizer-** ¼ yd. of 20" wide

**Slipper Sole-** One 8" square piece of no-slip gripper fabric remnant

### FINISHED GARMENT MEASUREMENTS (chest and hip printed on pattern tissue)

A,B Chest	24	25	26	27	28	29	In
B Hip	25½	26½	27½	28½	29½	30½	"
Finished back length from base of neck:							
A	21½	22½	24½	26½	28½	30½	In
B Pants Side Length	23½	25	26½	28	29½	31	"
B Pants Leg Width	9½	10	10½	11	11½	12	"

\*without nap \*\*with nap \*\*\*with or without nap

## ENFANTS: ROBE, HAUT ET PANTALON, MASQUE ET CHAUSSONS

Tissus: **A,B,C** en Popeline, Cotonnades, Flanelle, Vichy, Toile de Lin. **C Applique** aussi en Molleton Pelucheux. **D** en Tissus Simili-Fourrure, Molleton Pelucheux. Si vous les utilisez comme vêtement de nuit, utilisez les tissus et les garnitures en conformité avec la réglementation d'inflammabilité établie par le Gouvernement.

Prévoyez davantage de tissu pour raccorder les écossais, rayures ou motifs unidirectionnels.

**Mercerie:** Fil. **A:** Deux boutons de 1.3cm, un paquet de ruban de biais double de 1.3cm de large.

**B:** Deux boutons de 1.3cm, deux paquets de ruban de biais double de 1.3cm de large,

0.70m d'élastique de 2cm de large. **C:** 0.60m d'élastique de 1cm de large, un écheveau de coton à broder. **D:** 0.50m d'élastique de 6mm de large. Demandez la mercerie de Simplicity Trims.

### MESURES NORMALISÉES

Poitrine	56	58	61	64	66	69	cm
Taille	52	53	55	56	58	60	"
Hanches	—	61	64	66	69	71	"
Dos (encolure à taille)	23	24	25.5	27	29.5	31	"
Taille approx.	97	104	112	119	127	132	"
Tailles	3	4	5	6	7	8	

### A Robe

115cm**	1.30	1.40	1.40	1.60	1.80	2.00	m
150cm**	1.00	1.00	1.20	1.30	1.40	1.40	"

### B Haut et Pantalon

115cm**	1.60	1.70	1.80	1.80	1.90	2.00	m
150cm**	1.20	1.30	1.40	1.50	1.60	1.70	"

**C Masque-** 0.30m de 115cm ou 150cm\*\*

**Rembourrage-** 0.30m de molleton de polyester de 115cm de large

**Application-** Un rectangle de 10cm x 12.5cm de tissu et de matière thermocollante avec support de papier

**D Chaussons-** 0.40m de 115cm ou 150cm\*\*

**Griffes-** Une feuille de feutrine de 23cm x 30.5cm

**Entoilage-** 0.20m de 51cm à 64cm, moyen, thermocollant tel que Pellon®

**Rembourrage-** 0.20m de molleton de polyester de 115cm de large

**Renfort Amovible-** 0.20m de 51cm de large

**Semelle du Chausson-** Un carré de tissu anti-dérapant de 20.5cm

### MESURES DES VÊTEMENTS FINI

A,B Poitrine	61	63.5	66	68.5	71	73.5	cm
B Hanches	65	67.5	70	72.5	75	77.5	"
Longueur finie du depuis la base du cou:							
A	54.5	57	62	67.5	72.5	77.5	cm
B Longueur du côté du Pantalon	59.5	63.5	67.5	71	75	78.5	"
B Largeur de Jambe du Pantalon	24	25.5	26.5	28	29	30.5	"

\*sans sens \*\*avec sens \*\*\*avec ou sans sens

TO BE USED FOR INDIVIDUAL PRIVATE HOME USE ONLY AND NOT FOR COMMERCIAL OR MANUFACTURING PURPOSES. / A USAGE PRIVÉ SEULEMENT ET NON À DES FINS COMMERCIALES OU DE PRODUCTION EN SÉRIE. / PARA USO PRIVADO SOLAMENTE. / NO SE PUEDE UTILIZAR CON PROPOSITOS DE COMERCIALIZACION O DE PRODUCCION EN SERIE.