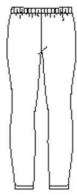


8807

10 PIECES/PIEZAS

Medidas e Instrucciones de costura en Español en el Interior del Patrón.



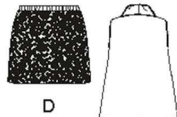
A



B



C



D

E

CHILD'S AND GIRLS' VEST, SKIRT AND KNIT TOPS AND LEGGINGS

Fabrics: **A** sized for stretch knits only: Jersey, Spandex Blends. See Pick-A-Knit® Rule. Suitable for Overlock/Serger. **B,C** in fabrics with at least 25% stretch such as Fleece, Ponte, Novelty Sweater Knits. **D Skirt** in Corduroy, Cotton Types, Denim. **D Skirt Contrast** in Novelty Sequin. **E** in Double-Faced Fleece, Sherpa. Not suitable for sleepwear. Extra fabric needed to match plaids, stripes or one-way design fabrics.

Notions: Thread. **A,D:** ¼ yd. of ¾" wide elastic for sizes 3-6, ½ yd. of ¾" wide elastic for sizes 7-14. Look for Simplicity Trims.

BODY MEASUREMENTS (For Sizing Help Visit www.simplicity.com/sizehelp)

Chest	22	23	24	25	26	27	28½	30	32	In
Waist	20½	21	21½	22	23	23½	24½	25½	26½	"
Hip	—	24	25	26	27	28	30	32	34	"
Back-neck to waist	9	9½	10	10½	11½	12	12¾	13½	14½	"
Approx. Height	38	41	44	47	50	52	56	58½	61	"
Sizes	3	4	5	6	7	8	10	12	14	

A Leggings- sized for stretch knits only

60"***	¾	¾	¾	1	1	1	1½	1½	1½	Yd
--------	---	---	---	---	---	---	----	----	----	----

B Tunic

60"***	¾	¾	¾	1	1½	1½	1½	1½	1½	Yd
--------	---	---	---	---	----	----	----	----	----	----

C Tunic

60"***	¾	¾	¾	¾	¾	1	1½	1½	1½	Yd
--------	---	---	---	---	---	---	----	----	----	----

D Skirt

45"***	¾	¾	¾	¾	¾	¾	¾	¾	¾	Yd
--------	---	---	---	---	---	---	---	---	---	----

60"***

	¾	¾	¾	¾	¾	¾	¾	¾	¾	"
--	---	---	---	---	---	---	---	---	---	---

Skirt Contrast

60"***	¾	¾	¾	¾	¾	¾	¾	¾	¾	Yd
--------	---	---	---	---	---	---	---	---	---	----

E Vest

60"***	¾	¾	¾	¾	1	1	1	1½	1½	Yd
--------	---	---	---	---	---	---	---	----	----	----

FINISHED GARMENT MEASUREMENTS (Chest & Hip Printed on Pattern Tissue)

A Hip	21½	22½	23½	24½	25½	26½	27½	29½	31½	In
B,C Chest	26	27	28	29	30	31	32½	34	36	"
D Hip	26½	27½	28½	29½	30½	31½	33½	35½	37½	"
Finished back length from base of neck:										
A Side Length	21½	23	24½	26	28¼	29¾	33	36¼	37½	In
B,C Length	16	16½	17	17½	18½	19½	20	20¾	21½	"
D Length	10½	11	12½	14	14¼	14¾	16	17¼	18½	"
A Leg Width	7½	8	8½	9	8½	9	9½	10	10½	"
D Skirt Width	28	29	30	31	32½	33½	35½	37½	39½	"

*without nap **with nap ***with or without nap

ENFANT ET FILLETTE: GILET, JUPE ET HAUTS ET LEGGINGS EN JERSEY

Tissus: **A** pour les jerseys extensibles seulement: Jersey fin, Mélanges de Spandex. Voyez la Règle-Pour-Choisir-Un-Jersey®. Ces modèles conviennent pour la machine Overlock/Surjeteuse. **B,C** en tissu avec une élasticité d'environ 25% tels que Molleton, Jersey Ponte, Jersey Fantaisie pour Sweater. **D Jupe** en Velours Côtelé, Cotonnades, Denim. **D Jupe Contrastante** en Paillettes fantaisie. **E** en Molleton Réversible, Sherpa. Ces modèles ne conviennent pas pour vêtements de nuit. Prévoyez davantage de tissu pour raccorder les écossais, rayures ou motifs unidirectionnels.

Mercerie: Fil. **A,D:** 0.70 m d'élastique de 2cm de large pour les tailles 3-6, 0.80 m d'élastique de 2cm de large pour les tailles 7-14. Demandez la mercerie Simplicity Trims.

MESURES NORMALISÉES

Poitrine	56	58	61	64	66	69	73	76	81	cm
Taille	52	53	55	56	58	60	62	65	67	"
Hanches	—	61	64	66	69	71	76	81	87	"
Dos (encolure à taille)	23	24	25.5	27	29.5	31	32.5	34.5	36	"
Taille approx.	97	104	112	119	127	132	142	149	155	"
Tailles	3	4	5	6	7	8	10	12	14	

A Leggings- pour les jerseys extensibles seulement

150cm**	0.80	0.80	0.80	0.90	0.90	1.00	1.00	1.10	1.20	m
---------	------	------	------	------	------	------	------	------	------	---

B Tunique

150cm**	0.80	0.80	0.80	0.90	1.10	1.10	1.20	1.20	1.30	m
---------	------	------	------	------	------	------	------	------	------	---

C Tunique

150cm**	0.60	0.60	0.70	0.70	0.80	0.90	1.20	1.20	1.30	m
---------	------	------	------	------	------	------	------	------	------	---

D Jupe

115cm**	0.50	0.60	0.60	0.60	0.60	0.70	0.70	0.70	0.70	m
---------	------	------	------	------	------	------	------	------	------	---

150cm**

	0.50	0.50	0.50	0.50	0.50	0.60	0.60	0.70	0.70	"
--	------	------	------	------	------	------	------	------	------	---

Jupe Contrastante

150cm**	0.50	0.50	0.50	0.50	0.50	0.60	0.60	0.60	0.70	m
---------	------	------	------	------	------	------	------	------	------	---

E Gilet

150cm**	0.70	0.80	0.80	0.80	0.90	0.90	0.90	1.00	1.10	m
---------	------	------	------	------	------	------	------	------	------	---

MESURES DES VÊTEMENTS FINI

A Hanches	54.5	57	59.5	62	65	67.5	70	75	80	cm
B,C Poitrine	66	68.5	71	73.5	76	78.5	82.5	86.5	91.5	"
D Hanches	67.5	70	72.5	75	77.5	80	85	90	95	"
Longueur finie du dos depuis la base du cou:										
A Longueur du Côté	54.5	58.5	62	66	71.5	75.5	84	92	95	cm
B,C Longueur	40.5	42	43	44.5	47	49	51	52.5	54.5	"
D Longueur	26.5	28	32	35.5	36	37.5	40.5	44	47	"
A Largeur de la Jambe	19	20.5	21.5	23	21.5	23	24	25.5	26.5	"
D Largeur de la Jupe	71	73.5	76	78.5	82.5	85	90	95	100.5	"

*sans sens **avec sens ***avec ou sans sens

TO BE USED FOR INDIVIDUAL PRIVATE HOME USE ONLY AND NOT FOR COMMERCIAL OR MANUFACTURING PURPOSES. / A USAGE PRIVÉ SEULEMENT ET NON À DES FINS COMMERCIALES OU DE PRODUCTION EN SÉRIE. / PARA USO PRIVADO SOLAMENTE, NO SE PUEDE UTILIZAR CON PROPOSITOS DE COMERCIALIZACION O DE PRODUCCION EN SERIE.