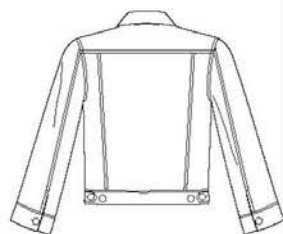


# S8845

20 PIECES/PIEZAS

Medidas e Instrucciones de costura en Español en el Interior del Patrón.



## MISSES', MEN'S AND TEENS' JEAN JACKET

**Fabrics:** Chino, Corduroy, Denim, Sateen, Twill. Extra fabric needed to match plaids, stripes or one-way design fabrics.

**Notions:** Thread, fourteen 5/8" buttons or dungaree buttons, contrast thread for topstitching (opt.)

### BODY MEASUREMENTS (For Sizing Help Visit [www.simplicity.com/sizehelp](http://www.simplicity.com/sizehelp))

<b>Bust/Chest</b>	30-32	34-36	38-40	42-44	46-48	In
<b>Waist</b>	26-27	28-30	32-34	36-39	42-44	"
<b>Hip</b>	32-34	35-37	39-41	43-45	47-49	"
<b>Sizes</b>	XS	S	M	L	XL	

### Jacket

45"***	2½	2½	2½	2¾	2¾	Yd
60"***	1¾	2	2	2¾	2¾	"

**Lower Pocket Lining-** ¾ yd. of 45"\*

### FINISHED GARMENT MEASUREMENTS

<b>Bust/Chest</b>	34½	38½	42½	46½	50½	In
-------------------	-----	-----	-----	-----	-----	----

\*without nap \*\*with nap \*\*\*with or without nap

## JEUNE FEMME, HOMME ET ADOLESCENTS: VESTE EN DENIM

**Tissus:** Chino, Velours Côtelé, Denim, Satinette, Twill. Prévoyez davantage de tissu pour raccorder les écossais, rayures ou motifs unidirectionnels.

**Mercerie:** Fil, quatorze boutons de 1.5cm ou boutons de jean, fil contrastant pour la surpiqûre (facult.)

### MESURES NORMALISÉES

<b>Poitrine</b>	76-81	87-92	97-102	107-112	117-122	cm
<b>Taille</b>	66-69	71-76	81-87	92-99	107-112	"
<b>Hanches</b>	87-89	89-94	99-104	109-114	119-124	"
<b>Tailles</b>	TP	P	M	G	TG	

### Veste

115cm**	2.30	2.30	2.30	2.50	2.60	m
150cm**	1.70	1.80	1.90	2.00	2.10	"

**Doublure de la Poche Intérieure-** 0.40m de 115cm\*

### MESURES DES VÊTEMENTS FINIS

<b>Poitrine</b>	87.5	98	108	118	128	cm
-----------------	------	----	-----	-----	-----	----

\*sans sens \*\*avec sens \*\*\*avec ou sans sens