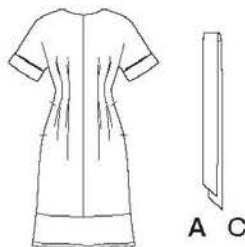


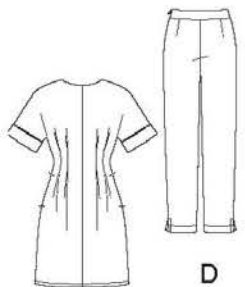
# S8891

## 18 PIECES/PIEZAS

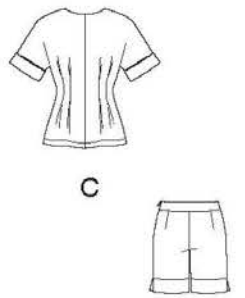
Medidas e Instrucciones de costura en Español en el Interior del Patrón.



A



B



C

E

### MISSES'/WOMEN'S DRESS IN TWO LENGTHS OR TOP, TIE BELT, PANTS AND SHORTS

Fabrics: Chambray, Cotton Types, Linen Types, Sateen, Seersucker, Shirtings, Silky Types. D,E also in Twill. Extra fabric needed to match plaids, stripes or one-way design fabrics.

Notions: Thread. A,B: Eight 1/2" buttons. C: Five 1/2" buttons. D,E: One 7" invisible zipper for sizes 10-18, one 9" invisible zipper for sizes 20W-28W.

#### BODY MEASUREMENTS (For Sizing Help Visit [www.simplicity.com/sizehelp](http://www.simplicity.com/sizehelp))

Bust	32½	34	36	38	40	42	44	46	48	50	In
Waist	25	26½	28	30	32	35	37	39	41½	44	"
Hip-9" below waist	34½	36	38	40	42	44	46	48	50	52	In
Back-neck to waist	16	16¼	16½	16¾	17	17¼	17½	17¾	17¾	17¾	"
Sizes	10	12	14	16	18	20W	22W	24W	26W	28W	
European	36	38	40	42	44	46	48	50	52	54	

#### A Dress

45"***	3%	3%	3%	3½	3½	3%	3%	3%	4	4¼	Yd
60"***	2½	2½	2½	2½	2½	3%	3¼	3¼	3%	3%	"

Interfacing- 1½ yd. of 20" to 25" lightweight fusible, such as Pellon®

#### B Dress

45"***	2%	2%	2%	2%	3	3%	3%	3%	3%	3%	Yd
60"***	2¼	2¼	2¼	2%	2½	2½	2½	2½	2½	2½	"

Interfacing- 1¾ yd. of 20" to 25" lightweight fusible, such as Pellon®

#### C Top

45"***	2%	2¼	2%	2%	2%	2½	2½	3	3%	3%	Yd
60"***	1%	1%	1%	1%	1%	2%	2%	2¼	2¼	2%	"

Interfacing- 1 yd. of 20" to 25" lightweight fusible, such as Pellon®

#### D Pants- worn 1" below waist

45"***	2%	2%	2%	2%	2%	2%	2%	3	3	3	Yd
60"***	1%	1%	1%	1%	1%	2¼	2¼	2½	2½	2½	"

D,E Interfacing- ¾ yd. of 20" to 25" lightweight fusible, such as Pellon®

#### E Shorts- worn 1" below waist

45"***	1%	1%	1%	1%	1%	1%	1%	2	2	2	Yd
60"***	1%	1%	1%	1%	1%	1¼	1¼	1¼	1¼	1%	"

#### FINISHED GARMENT MEASUREMENTS (Includes Design and Wearing EASE)

A,B,C Bust	39	40½	42½	44½	46½	47½	49½	51½	53½	55½	In
D,E Hip	37½	39	41½	43½	45½	47	49	51	53	55	"

#### Finished back length from base of neck:

A (including band)	41	41¼	41½	41¾	42	44¼	45	45¼	45½	45¾	In
B	38	38¼	38½	38¾	39	38¼	38½	38¾	39	39¼	"
D Side Length	39	39¼	39½	39¾	40	40¼	41	41¼	41½	41¾	"
E Side Length	16	16¼	16½	16¾	17	16¼	17	17¼	17½	17¾	"
D Leg Width	14	14½	15	15½	16	20	20½	22	22½	23	"
E Leg Width	21	22¼	23½	25	26½	29½	30½	32	33½	34½	"

\*without nap \*\*with nap \*\*\*with or without nap

### JEUNE FEMME/FEMME: ROBE EN DEUX LONGUEURS OU HAUT, CEINTURE À NOUER, PANTALON ET SHORT

Tissus: Chambray, Cotonnages, Toile de Lin, Satinette, Seersucker, Shirting, Tissus Soyeux. D,E aussi en Twill. Prévoyez davantage de tissu pour raccorder les écossais, rayures ou motifs unidirectionnels.

Mercerie: Fil. A,B: Huit boutons de 1.3cm. C: Cinq boutons de 1.3cm. D,E: Une glissière invisible de 18cm pour les tailles 10-18, une glissière invisible de 23cm pour les tailles 20W-28W.

#### MESURES NORMALISÉES

Poitrine	83	87	92	97	102	107	112	117	122	127	cm
Taille	64	67	71	76	81	89	94	99	105	112	"
Hanches (23cm au-dessous de la taille)	88	92	97	102	107	112	117	122	127	132	cm
Dos (encolure à taille)	40.5	41.5	42	42.5	43	44	44	44.5	45	45	"
Tailles	10	12	14	16	18	20W	22W	24W	26W	28W	
Françaises	38	40	42	44	46	48	50	52	54	56	

#### A Robe

115cm**	3.00	3.10	3.10	3.20	3.20	3.50	3.50	3.60	3.70	3.80	m
150cm**	2.30	2.30	2.40	2.40	2.40	2.90	3.00	3.00	3.10	3.10	"

Entoilage- 1.40m de 51cm à 64cm, léger, thermocollant tel que Pellon®

#### B Robe

115cm**	2.60	2.60	2.60	2.70	2.70	2.80	3.30	3.40	3.40	3.60	m
150cm**	2.00	2.10	2.10	2.10	2.10	2.20	2.30	2.30	2.30	2.30	"

Entoilage- 1.20m de 51cm à 64cm, léger, thermocollant tel que Pellon®

#### C Haut

115cm**	1.90	2.10	2.10	2.20	2.20	2.30	2.40	2.70	2.90	3.10	m
150cm**	1.60	1.60	1.60	1.70	1.70	1.90	2.00	2.00	2.10	2.10	"

Entoilage- 0.90m de 51cm à 64cm, léger, thermocollant tel que Pellon®

#### D Pantalon- se porte à 2.5cm au-dessous de la taille

115cm**	2.20	2.20	2.20	2.20	2.20	2.70	2.70	2.70	2.70	2.70	m
150cm**	1.50	1.50	1.50	1.50	1.50	2.00	2.00	2.20	2.30	2.30	"

D,E Entoilage- 0.80m de 51cm à 64cm, léger, thermocollant tel que Pellon®

#### E Short- se porte à 2.5cm au-dessous de la taille

115cm**	1.30	1.30	1.30	1.30	1.40	1.60	1.70	1.80	1.80	1.80	m
150cm**	1.00	1.00	1.00	1.00	1.00	1.20	1.20	1.20	1.30	1.30	"

#### MESURES DES VÊTEMENTS FINI/MEDIDAS DE LAS PRENDAS TERMINADAS

A,B,C Poitrine	99	103	108	113	118	121	126	131	136	141	cm
D,E Hanches	95	99	106	111	116	120	125	130	135	140	"

#### Longueur finie du depuis la base du cou:

A (avec bande)	104	105	106	106	107	114	115	116	116	116	cm
B	96.5	97	98	98.5	99	97	98	98.5	99	100	"
D Longueur du Côté	99	100	100.5	101	102	104	104	105	106	106	"
E Longueur du Côté	40.5	41.5	42	42.5	43	41.5	43	44	44.5	45	"
D Largeur de la Jambe	35.5	37	38	39.5	40.5	51	52	56	57	58.5	"
E Largeur de la Jambe	53.5	56.5	59.5	63.5	67.5	75	77.5	81.5	85	87.5	"

\*sans sens \*\*avec sens \*\*\*avec ou sans sens