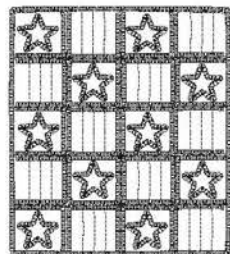
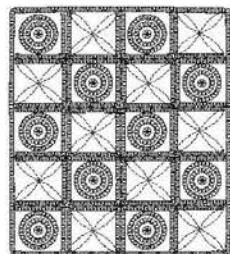


S8902

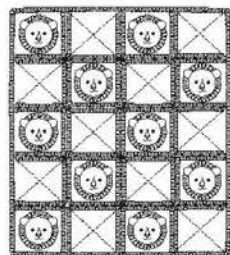
15 PIECES



A



B



C

RAG QUILTS

Fabrics: Flannel.

A Quilt (approx. 40" W x 50" L):

Fabric 1 (shown in blue print)- 2 $\frac{3}{8}$ yd. of 42"***

Fabric 2 (shown in red)- 2 $\frac{3}{8}$ yd. of 42"***

Fabric 3 (shown in white)- $\frac{7}{8}$ yd. of 42"***

Fleece- 1 $\frac{3}{4}$ yd. of 58"***

Notions: Thread.

B Quilt (approx. 40" W x 50" L):

Fabric 1 (shown in aqua print)- 2 $\frac{3}{8}$ yd. of 42"***

Fabric 2 (shown in grey)- 2 $\frac{3}{8}$ yd. of 42"***

Fabric 3 (shown in pink gingham)- 1 yd. of 42"***

Fabric 4 (shown in floral)- $\frac{5}{8}$ yd. of 42"***

Flower Center- One 9" x 12" felt sheet

Paper Backed Fusible Web- $\frac{3}{8}$ yd. of 15" to 17" wide

Fleece- 2 yd. of 58"***

Notions: Thread, one skein of embroidery floss.

C Quilt (approx. 40" W x 50" L):

Fabric 1 (shown in multicolor print)- 2 $\frac{3}{8}$ yd. of 42"***

Fabric 2 (shown in blue)- 2 $\frac{3}{8}$ yd. of 42"***

Fabric 3 (shown in orange)- 1 $\frac{3}{8}$ yd. of 42"***

Fabric 4 (shown in yellow)- $\frac{7}{8}$ yd. of 42"***

Nose- One 9" x 12" felt sheet

Eye and Nose Tip- One 9" x 12" felt sheet

Paper Backed Fusible Web- $\frac{1}{2}$ yd. of 15" to 17" wide

Fleece- 2 $\frac{1}{4}$ yd. of 58"***

Notions: Thread, one skein of embroidery floss.

*without nap **with nap ***with or without nap

COUETTES DE CHIFFONS

Tissus: Flanelle.

A Couette (environ. 102cm de Large x 127cm de Long):

Tissu 1 (montré en imprimé bleu)- 2.10m de 107cm**

Tissu 2 (montré en rouge)- 2.10m de 107cm**

Tissu 3 (montré en blanc)- 0.80m de 107cm**

Molleton- 1.60m de 150cm**

Mercerie: Fil.

B Couette (environ 102cm de Large x 127cm de Long):

Tissu 1 (montré en imprimé turquoise)- 2.10m de 107cm**

Tissu 2 (montré en gris)- 2.10m de 107cm**

Tissu 3 (montré en vichy rose)- 0.90m de 107cm**

Tissu 4 (montré en imprimé à fleurs)- 0.50m de 107cm**

Milieu de la Fleur- Une feuille de feutrine de 23cm x 30.5cm

Matière Thermocollante avec Support de Papier- 0.30m de 38cm à 43cm de large

Molleton- 1.80m de 150cm**

Mercerie: Fil, un écheveau de fil à broder.

C Couette (environ 102cm de Large x 127cm de Long):

Tissu 1 (montré en imprimé multicolore)- 2.10m de 107cm**

Tissu 2 (montré en bleu)- 2.10m de 107cm**

Tissu 3 (montré en orange)- 1.30m de 107cm**

Tissu 4 (montré en jaune)- 0.80m de 107cm**

Nez- Une feuille de feutrine de 23cm x 30.5cm

Oeil et Bout du Nez- Une feuille de feutrine de 23cm x 30.5cm

Matière Thermocollante avec Support de Papier- 0.50m de 38cm à 43cm de large

Molleton- 2.00m de 150cm**

Mercerie: Fil, un écheveau de fil à broder.

*sans sens **avec sens ***avec ou sans sens