

\$8999

19 PIECES/PIEZAS

CHILDREN'S AND GIRLS' KNIT HOODED JACKET

Fabrics: A,B,C,D sized for stretch knits only: Fleece, Cuddle Fleece, Minky Fleece. See Pick-A-Knit® Rule. Suitable for Overlock/Serger. Extra fabric needed to match plaids, stripes or one-way design fabrics.

Notions: Thread, one pkg. of ½" wide single fold bias tape, molded separating 14" zipper for child; 18" for girl, 1¾ yd. of ¾" wide elastic for child; 1½ yd. of 1" wide elastic for girl.

BODY MEASUREMENTS (For Sizing Help Visit www.simplicity.com/sizehelp)

Chest	22	23	24	25	26	27	28½	30	32	In
Waist	20½	21	21½	22	23	23½	24½	25½	26½	"
Hip	—	24	25	26	27	28	30	32	34	"
Back-neck to waist	9	9½	10	10½	11½	12	12¾	13½	14¼	"
Approx. Height	38	41	44	47	50	52	56	58½	61	"
Sizes	3	4	5	6	7	8	10	12	14	

A Jacket

60"***	1	1	1	1	1½	1¼	1¼	1½	1½	Yd
--------	---	---	---	---	----	----	----	----	----	----

B Jacket

Contrast Pocket, Lower Front, Lower Back and Lower Sleeves

60"***	⅝	⅝	⅝	⅝	¾	¾	¾	⅞	⅞	Yd
--------	---	---	---	---	---	---	---	---	---	----

B,C Hood, Upper Front, Upper Back and Upper Sleeves

60"***	⅝	⅝	⅝	⅝	¾	¾	¾	¾	⅞	Yd
--------	---	---	---	---	---	---	---	---	---	----

C Jacket

Contrast Pocket, Lower Front, Lower Back and Lower Sleeves

60"***	½	½	½	½	⅝	⅝	¾	¾	¾	Yd
--------	---	---	---	---	---	---	---	---	---	----

C,D Contrast Bands- ⅜ yd. of 60"***

D Jacket

60"***	¾	⅞	1	1	1	1½	1½	1¼	1½	Yd
--------	---	---	---	---	---	----	----	----	----	----

FINISHED GARMENT MEASUREMENTS (Chest & Hip Printed on Pattern Tissue)

Bust/Chest	27	28	29	30	31½	32½	34½	35½	37½	In
-------------------	----	----	----	----	-----	-----	-----	-----	-----	----

Finished back length from base of neck:

A,B,C,D	14	14½	15	15½	16½	17¼	18	18¾	19½	In
----------------	----	-----	----	-----	-----	-----	----	-----	-----	----

*without nap **with nap ***with or without nap

ENFANTS ET FILLETES: VESTE AVEC CAPUCHE EN JERSEY

Tissus: A,B,C,D pour les jerseys extensibles seulement: Molleton, Molleton Câlin et Souple, Molleton Minky. Voyez la Règle-Pour-Choisir-Un-Jersey®. Ces modèles conviennent pour la machine Overlock/Surjeteuse. Prévoyez davantage de tissu pour raccorder les écossais, rayures ou motifs unidirectionnels.

Mercerie: Fil, un paquet de ruban de biais simple de 1.3cm de large, glissière séparable moulée de 35cm pour enfant; 45cm pour fille. 1.20m d'élastique de 2cm de large pour enfant; 1.40m d'élastique de 2.5cm de large pour fille.

NIÑOS Y NIÑAS: CHAQUETA CON CAPUCHA EN MALLAS

Telas: A,B,C,D para las mallas estirables solamente: Muletón, Muletón Mimoso y Suave, Muletón Minky. Ve la Regla-Para-Escoger-las-Mallas®. Estos modelos convienen para la máquina Overlock/Sobrehiladora. Se necesita tela adicional para casar cuadros, rayas o telas estampadas en una dirección.

Mercería: Hilo, un paquete de cinta de bias sencillo de 1.3cm de ancho, una cremallera separable de 35cm para niños; 45cm para niña, 1.20m de cordoncillo elástico de 2cm de ancho para niños; 1.40m de cordoncillo elástico de 2.5cm de ancho para niña.

MESURES NORMALISÉES/MEDIDAS DEL CUERPO

Poitrine/Pecho	56	58	61	64	66	69	73	76	81	cm
Taille/Cintura	52	53	55	56	58	60	62	65	67	"
Hanches/Caderas	—	61	64	66	69	71	76	81	87	"
Dos (encolure à taille)/Espalda (escote a cintura)	23	24	25.5	27	29.5	31	32.5	34.5	36	cm
Taille approx./Altura aprox.	97	104	112	119	127	132	142	149	155	"
Tailles/Tallas	3	4	5	6	7	8	10	12	14	

A Veste/Chaqueta

150cm**	0.90	0.90	0.90	1.00	1.10	1.10	1.20	1.20	1.30	m
---------	------	------	------	------	------	------	------	------	------	---

B Veste/Chaqueta

Poche Contrastante, Devant Inférieur, Dos Inférieur et Manches Inférieur

Bolsillo Contrastante, Frente Inferior, Parte Trasera Inferior y Mangas Inferior	150cm**	0.50	0.50	0.50	0.50	0.70	0.70	0.70	0.70	0.80	m
---	---------	------	------	------	------	------	------	------	------	------	---

B,C Capuche, Avant Supérieur, Dos Supérieur et Manchons Supérieur

B,C Capucha, Parte Delantera Superior, Trasera Superior y Mangas Superiores	150cm**	0.50	0.60	0.60	0.60	0.60	0.70	0.70	0.70	0.80	m
--	---------	------	------	------	------	------	------	------	------	------	---

C Veste/Chaqueta

Poche Contrastante, Devant Inférieur, Dos Inférieur et Manches Inférieur

Bolsillo Contrastante, Frente Inferior, Parte Trasera Inferior y Mangas Inferior	150cm**	0.50	0.50	0.50	0.50	0.60	0.60	0.60	0.70	0.70	m
---	---------	------	------	------	------	------	------	------	------	------	---

C,D Bandes Contrastantes/Bandas Contrastantes- 0.30m de 150cm**

D Veste/Chaqueta

150cm**	0.70	0.80	0.90	0.90	0.90	1.00	1.00	1.10	1.20	m
---------	------	------	------	------	------	------	------	------	------	---

MESURES DES VÊTEMENTS FINI/MEDIDAS DE LAS PRENDAS TERMINADAS

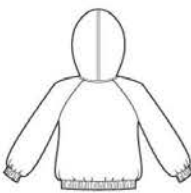
Poitrine/Pecho	68.5	71	73.5	76	80	86.5	86	90	95	cm
-----------------------	------	----	------	----	----	------	----	----	----	----

Longueur finie du depuis la base du cou:/Largo acabado de la espalda desde la base del cuello:

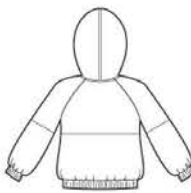
A,B,C,D	35.5	37	38	39.5	42	44	45.5	47.5	49.5	cm
----------------	------	----	----	------	----	----	------	------	------	----

*sans sens **avec sens ***avec ou sans sens

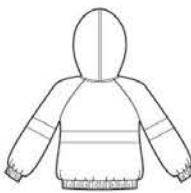
*sin pelusa **con pelusa ***sin o con pelusa



A



B



C,D