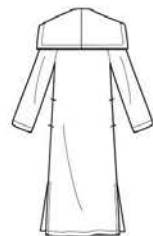


S9015

10 PIECES/PIEZAS

Medidas e Instrucciones de costura en Español en el Interior del Patrón.



A



A,B



B



C

MISSSES/MISS PETITE COAT IN THREE LENGTHS AND TIE BELT

Fabrics: A,B: Boiled Wool, Denim, Corduroy, Linen Types, Ponte, Wool Types. C in Double Faced Fabrics such as: Suede Backed Sherpa. Extra fabric needed to match plaids, stripes or one-way design fabrics.

Notions: Thread. A,B: One coat snap, one 7/8" wide button, five pkgs. of 1/2" wide double fold bias tape. C: One purchased toggle closure.

BODY MEASUREMENTS (For Sizing Help Visit www.simplicity.com/sizehelp)

Bust	30½	31½	32½	34	36	38	40	42	44	In
Waist	23	24	25	26½	28	30	32	34	37	"
Hip-9" below waist	32½	33½	34½	36	38	40	42	44	46	"
Back-neck to waist	15½	15¾	16	16¼	16½	16¾	17	17¼	17½	"
Sizes	6	8	10	12	14	16	18	20	22	
European	32	34	36	38	40	42	44	46	48	

A Coat and Tie Belt

45***	5¾	5½	5½	5½	5¾	5¾	5¾	6	6¼	Yd
60***	3¾	4	4	4¾	4¾	4½	4¾	4¾	5	"

Interfacing- 3¾ yd. of 25" lightweight fusible, such as Pellon®

A,B Pocket Lining- ¾ yd. of 45***

B Coat and Tie Belt

45***	4¼	4¾	4¾	4½	4½	4½	4¾	4¾	5	Yd
60***	3¾	3¾	3¾	3½	3¾	3¾	3¾	3¾	3¾	"

Interfacing- 3 yd. of 25" lightweight fusible, such as Pellon®

C Coat

45***	2¾	2¾	2¾	2¾	3	3	3	3	3¾	Yd
60***	2¾	2¾	2¾	2¾	2¾	2¾	2½	2¾	2¾	"

FINISHED GARMENT MEASUREMENTS (Includes Design and Wearing EASE)

A,B,C Bust	40	41	42	43½	45½	47½	49½	51½	53½	In
-------------------	----	----	----	-----	-----	-----	-----	-----	-----	----

Finished back length from base of neck:

A	43½	43¾	44	44¼	44½	44¾	45	45¼	45½	In
B	29½	29¾	30	30¼	30½	30¾	31	31¼	31½	"
C	25½	25¾	26	26¼	26½	26¾	27	27¼	27½	"
C Width	38	39	40	41½	43½	45½	47½	49½	51½	"

*without nap **with nap ***with or without nap

JEUNE FEMME/PETITE JEUNE FEMME: MANTEAU EN TROIS LONGUEURS ET CEINTURE À NOUER

Tissus: A,B: Laine Bouillie, Denim, Velours Côtelé, Toile de Lin, Jersey Ponte, Lainages. C en Tissus Réversibles tels que: Sherpa avec Renfort de Suéde. Prévoyez davantage de tissu pour raccorder les écossais, rayures ou motifs unidirectionnels.

Mercerie: Fil. A,B: Une pression pour manteau, un bouton de 2.2cm de large, cinq paquets de ruban de biais double de 1.3cm de large. C: Une fermeture à Brandebourg achetée.

MESURES NORMALISÉES

Poitrine	78	80	83	87	92	97	102	107	112	cm
Taille	58	61	64	67	71	76	81	87	94	"
Hanches (23cm au-dessous de la taille)										
	83	85	88	92	97	102	107	112	117	cm
Dos (encolure à taille)	39.5	40	40.5	41.5	42	42.5	43	44	44	cm
Tailles	6	8	10	12	14	16	18	20	22	
Françaises	34	36	38	40	42	44	46	48	50	

A Manteau et Ceinture à Nouer

115cm**	4.90	5.00	5.00	5.10	5.10	5.20	5.20	5.50	5.70	m
150cm**	3.50	3.60	3.70	3.80	4.00	4.10	4.30	4.40	4.50	"

Entoilage- 3.40m de 64cm, léger, thermocollant tel que Pellon®

A,B Doublure de la Poche- 0.40m de 115cm*

B Manteau et Ceinture à Nouer

115cm**	3.90	4.00	4.00	4.10	4.10	4.20	4.20	4.50	4.60	m
150cm**	3.10	3.10	3.10	3.10	3.40	3.40	3.40	3.50	3.50	"

Entoilage- 2.70m de 64cm, léger, thermocollant tel que Pellon®

C Manteau

115cm**	2.40	2.40	2.50	2.50	2.70	2.70	2.70	2.80	2.80	m
150cm**	1.90	1.90	1.90	2.10	2.10	2.20	2.30	2.40	2.50	"

MESURES DES VÊTEMENT FINI

A,B,C Poitrine	102	104	107	111	116	121	126	131	136	cm
-----------------------	-----	-----	-----	-----	-----	-----	-----	-----	-----	----

Longueur finie du dos depuis la base du cou:

A	111	111	112	112	113	114	115	116	116	cm
B	75	75.5	76	76.5	77.5	78	78.5	79	80	"
C	65	65.5	66	66.5	67.5	68	68.5	69	70	"
C Largeur	96.5	99	102	106	110	116	121	126	131	"

*sans sens **avec sens ***avec ou sans sens