

S9023

16 PIECES/PIEZAS

Medidas e Instrucciones de costura en Español en el Interior del Patrón.

TODDLERS' DRESSES, TOP AND PANTS

Fabrics: Cotton Types, Corduroy, Interlock. **B Dress Bodice, Sleeves and Ears** also in Low Pile Faux Fur, Sweatshirt Fleece, Sherpa. Not suitable for sleepwear. Extra fabric needed to match plaids, stripes or one-way design fabrics.

Notions: Thread, one pkg. of ½" wide single fold bias tape, a 1½" length of elastic cord, one ½" button. **A:** One purchased applique. **B:** One pkg. of baby rick-rack, one skein of embroidery thread. **C:** One pkg. of jumbo rick-rack, one skein of embroidery thread. **D:** Purchased assorted appliques. **E:** ¾ yd. of ¾" wide elastic.

BODY MEASUREMENTS

Chest	19	20	21	22	23	In
Waist	19	19½	20	20½	21	"
Approx. Height	28	31	34	37	40	"
Sizes	½	1	2	3	4	

A Dress						Yd
45***	⅞	1	1¼	1¼	1⅝	"
60***	⅞	⅞	1	1	1⅞	"

B Dress Bodice, Sleeves and Ears						Yd
45***	⅝	⅝	¾	¾	¾	"
60***	½	⅝	⅝	⅝	⅝	"

Contrast Skirt						Yd
45***	½	½	1	1	1⅞	"
60***	½	½	½	⅝	⅝	"

Interfacing- ¼ yd. of 20" to 25" lightweight fusible, such as Pellon®

Eye Applique- 2" x 3" fabric and paper backed fusible web remnants

Nose Applique- 2" square fabric and paper backed fusible web remnants

C,D Top						Yd
45***	1	1⅞	1⅞	1⅞	1¼	"
60***	⅝	1⅞	1⅞	1⅞	1⅞	"

C Applique- ½ yd. of 45" or 60***-purchase same amount for paper backed fusible web

E Pants						Yd
45***	¾	¾	⅞	1	1⅞	"
60***	¾	¾	⅞	⅞	⅞	"

FINISHED GARMENT MEASUREMENTS

Finished back length from base of neck:

A,B	15½	17½	19½	21½	23½	In
C,D	14	14½	15	15½	16	"
E Side length	18	19½	21	22½	24	"
E Leg width	11	11¼	11½	11¾	12	"

*without nap **with nap ***with or without nap

PETITS ENFANT: ROBES, HAUT ET PANTALON

Tissus: Cotonnades, Velours Côtelé, Interlock. **B Corsage de Robe, Manches et Oreilles** aussi en Fourrure Synthétique à Poil Ras, Molleton pour Sweatshirt, Sherpa. Ces modèles ne conviennent pas pour vêtements de nuit. Prévoyez davantage de tissu pour raccorder les écossais, rayures ou motifs unidirectionnels.

Mercerie: Fil, un paquet de ruban de biais simple de 1.3cm de large, un morceau de cordon élastique de 3.8cm de long, un bouton de 1.3cm. **A:** Un application achetée. **B:** Un paquet de croquet miniature, une écheveau de fil à broder. **C:** Un paquet de croquet géant, une écheveau de fil à broder. **D:** Application Achetée Assortie. **E:** 0.70m d'élastique de 2cm de large.

MESURES NORMALISÉES

Poitrine	48	51	53	56	58	cm
Taille	48	50	51	52	53	"
Taille approx.	71	79	87	94	102	"
Tailles	½	1	2	3	4	

A Robe						m
115cm**	0.80	0.90	1.10	1.20	1.20	"
150cm**	0.80	0.80	0.90	0.90	1.00	"

B Corsage de Robe, Manches et Oreilles						m
115cm**	0.50	0.50	0.60	0.70	0.70	"
150cm**	0.50	0.50	0.60	0.60	0.60	"

Jupe Contraste						m
115cm**	0.50	0.50	0.90	0.90	1.00	"
150cm**	0.50	0.50	0.50	0.50	0.60	"

Entoilage- 0.20m de 51cm à 64cm, léger, thermocollant tel que Pellon®

Application de L'oeil- Un rectangle de 5cm x 7.5cm de tissu et de matière thermocollante avec support de papier

Application du Nez- Un carré de tissu de 5cm et de matière thermocollante avec support de papier

C,D Haut						m
115cm**	0.90	1.00	1.00	1.00	1.10	"
150cm**	0.50	1.00	1.00	1.00	1.10	"

C Application- 0.40m de 115cm ou 150cm**-achetez la même quantité pour matière thermocollante avec support de papier

E Pantalon						m
115cm**	0.70	0.70	0.80	1.00	1.00	"
150cm**	0.70	0.70	0.70	0.80	0.80	"

*sans sens **avec sens ***avec ou sans sens



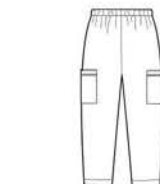
A



B



C,D



E