

# S9034

## 17 PIECES

### 11½" DOLL CLOTHES

**Fabrics:** Sized for stretch knits only such as: Athletic Mesh Knit, Four Way Stretch Knit, Jersey, Stretch Velvet. See Pick-A-Knit® Rule.

**A Pants-** ⅜ yd. of 60"\*\*\*

**Notions:** ¼ yd. of ⅛" wide elastic

**B Pants-** ⅜ yd. of 60"\*\*\*

**Notions:** ¼ yd. of ⅛" wide elastic

**C Skirt-** ¼ yd. of 60"\*\*\*

**Notions:** ¼ yd. of ⅛" wide elastic

**D Top-** ¼ yd. of 60"\*\*\*

**Notions and Trims:** ¼ yd. of ¼" wide ribbon, three small snaps

**E Top-** ¼ yd. of 60"\*\*\*

**Contrast Sleeves-** ¼ yd. of 60"\*\*\*

**Notions:** Three small snaps

**F Dress-** ¼ yd. of 60"\*\*\*

**Contrast Neckband and Skirt-** ¼ yd. of 60"\*\*\*

**Notions and Trims:** ¼ yd. of ¼" wide ribbon, four small snaps

**G Top-** ¼ yd. of 60"\*\*\*

**Contrast Neckband and Waistband-** ⅛ yd. of 60"\*\*\*

**Notions:** Three small snaps

**H Dress-** ¼ yd. of 60"\*\*\*

**Contrast Sleeves-** ¼ yd. of 60"\*\*\*

**Notions:** Four small snaps

**I Top-** ¼ yd. of 60"\*\*\*

**Contrast Sleeves and Waistband-** ¼ yd. of 60"\*\*\*

**Notions:** Three small snaps

\*without nap \*\*with nap \*\*\*with or without nap

### VÊTEMENTS POUR POUPÉE DE 29CM

**Tissus:** Pour les jerseys extensibles seulement tels que: Maille Athlétique Tricot, Tricot Extensibles à Quatre Voies, Jersey fin, Velours Extensible. Voyez la Règle-Pour-Choisir-Un-Jersey®.

**A Pantalon-** 0.30m de 150cm\*\*

**Merceria:** 0.20m d'élastique de 3mm de large

**B Pantalon-** 0.30m de 150cm\*\*

**Merceria:** 0.20m d'élastique de 3mm de large

**C Jupe-** 0.20m de 150cm\*\*

**Merceria:** 0.20m d'élastique de 3mm de large

**D Haut-** 0.20m de 150cm\*\*

**Merceria et Garnitures:** 0.20m de ruban de 6mm de large, trois petits boutons-pression

**E Haut-** 0.20m de 150cm\*\*

**Manches Contraste-** 0.20m de 150cm\*\*

**Merceria:** Trois petits boutons-pression

**F Robe-** 0.20m de 150cm\*\*

**Bande D'encolure et Jupe Contrastante-** 0.20m de 150cm\*\*

**Merceria et Garnitures:** 0.20m de ruban de 6mm de large, quatre petits boutons-pression

**G Haut-** 0.20m de 150cm\*\*

**Bande D'encolure et Ceinture Contrastante-** 0.20m de 150cm\*\*

**Merceria:** Trois petits boutons-pression

**H Robe-** 0.20m de 150cm\*\*

**Manches Contraste-** 0.20m de 150cm\*\*

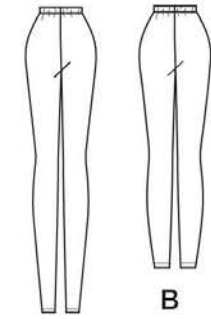
**Merceria:** Quatre petits boutons-pression

**I Haut-** 0.20m de 150cm\*\*

**Manches et Ceinture Contrastante-** 0.30m de 150cm\*\*

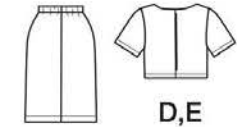
**Merceria:** Trois petits boutons-pression

\*sans sens \*\*avec sens \*\*\*avec ou sans sens



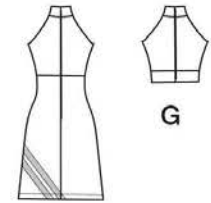
A

B



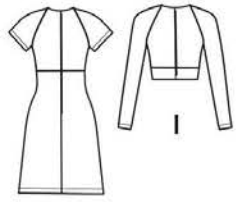
C

D,E



F

G



H

I