

S9146

9 PIECES/PIEZAS

MISSES' PULL-ON PANTS WITH SIDE PANEL AND TIE OPTIONS

Fabrics: Batiks, Chambray, Chino, Cotton Types, Double Gauze, Lightweight Denim, Linen Types, Seersucker. Extra fabric needed to match plaids, stripes or one-way design fabrics.

Notions: Thread, 1 yd. (0.90m) of 1"-1¼" (2.5cm-3.2cm) wide elastic.

| | | | | | | | | | | |
|-----------------|----|----|----|----|----|----|----|----|----|----|
| Sizes | 6 | 8 | 10 | 12 | 14 | 16 | 18 | 20 | 22 | 24 |
| European | 32 | 34 | 36 | 38 | 40 | 42 | 44 | 46 | 48 | 50 |

A,B,C Interfacing- ¼ yd. of 20" to 25" lightweight fusible

A Pants

| | | | | | | | | | | | |
|--------|----|----|----|----|----|----|----|----|----|----|----|
| 45"*** | 2¼ | 2¼ | 2¼ | 2¼ | 2¾ | 2⅝ | 2⅝ | 2⅝ | 2¾ | 2¾ | Yd |
| 60"*** | 1½ | 1½ | 1⅝ | 1⅝ | 2⅛ | 2⅛ | 2¼ | 2¼ | 2⅝ | 2⅝ | " |

B Pants

| | | | | | | | | | | | |
|--------|----|----|----|----|----|----|----|----|----|----|----|
| 45"*** | 2⅝ | 2⅝ | 2⅝ | 2¾ | 2¾ | 2¾ | 2¾ | 2¾ | 2¾ | 2¾ | Yd |
| 60"*** | 1¾ | 1¾ | 1¾ | 2⅛ | 2¼ | 2¼ | 2⅝ | 2½ | 2⅝ | 2⅝ | " |

C Pants

| | | | | | | | | | | | |
|--------|----|----|----|----|----|----|----|----|----|----|----|
| 45"*** | 2 | 2 | 2 | 2 | 2⅛ | 2⅝ | 2⅝ | 2⅝ | 2⅝ | 2⅝ | Yd |
| 60"*** | 1½ | 1½ | 1½ | 1½ | 1½ | 2⅛ | 2⅛ | 2⅛ | 2¼ | 2¼ | " |

C Contrast

| | | | | | | | | | | | |
|---------------|---|---|---|---|---|---|---|---|---|---|----|
| 45" to 60"*** | ⅜ | ⅜ | ⅜ | ⅜ | ⅜ | ⅜ | ⅜ | ½ | ½ | ½ | Yd |
|---------------|---|---|---|---|---|---|---|---|---|---|----|

FINISHED GARMENT MEASUREMENTS

| | | | | | | | | | | | |
|------------------------|-----|-----|-----|-----|-----|-----|-----|-----|-----|-----|----|
| A,B,C Hip | 36 | 37 | 38 | 39½ | 41½ | 43½ | 45½ | 47½ | 50½ | 52½ | In |
| A,C Side Length | 34½ | 34¾ | 35 | 35¼ | 35½ | 35¾ | 36 | 36¼ | 36½ | 36¾ | " |
| B Side Length | 41½ | 41¾ | 42 | 42¼ | 42½ | 42¾ | 43 | 43¼ | 43½ | 43¾ | " |
| A,C Leg Width | 19½ | 20 | 20½ | 21 | 21½ | 22 | 22½ | 23 | 23½ | 24 | " |
| B Leg Width | 19 | 19½ | 20 | 20½ | 21 | 21½ | 22 | 22½ | 23 | 23½ | " |

JEUNE FEMME: PANTALON À TAILLE ÉLASTIQUE, CHOIX DE PANNEAU LATÉRAL ET D'ATTACHE

SEÑORITAS: PANTALÓN CON CINTURA ELÁSTICA, OPCIONES DE PANEL LATERAL Y DE LAZO

| | | | | | | | | | | |
|------------------------|----|----|----|----|----|----|----|----|----|----|
| Tailles/ Tallas | 6 | 8 | 10 | 12 | 14 | 16 | 18 | 20 | 22 | 24 |
| Françaises | 34 | 36 | 38 | 40 | 42 | 44 | 46 | 48 | 50 | 52 |
| Europeas | 32 | 34 | 36 | 38 | 40 | 42 | 44 | 46 | 48 | 50 |

A,B,C Entoilage- 0.20m de 51cm à 64cm, léger, thermocollant

A,B,C Entretela- 0.20m de 51cm a 64cm, ligera, adhesiva

A Pantalon/ A Pantalón

| | | | | | | | | | | | |
|---------|------|------|------|------|------|------|------|------|------|------|---|
| 115cm** | 2.00 | 2.00 | 2.10 | 2.10 | 2.10 | 2.40 | 2.40 | 2.40 | 2.50 | 2.50 | m |
| 150cm** | 1.40 | 1.40 | 1.40 | 1.50 | 1.90 | 1.90 | 2.10 | 2.10 | 2.10 | 2.20 | " |

B Pantalon/ B Pantalón

| | | | | | | | | | | | |
|---------|------|------|------|------|------|------|------|------|------|------|---|
| 115cm** | 2.40 | 2.40 | 2.40 | 2.50 | 2.50 | 2.50 | 2.50 | 2.50 | 2.50 | 2.50 | m |
| 150cm** | 1.50 | 1.60 | 1.60 | 1.90 | 2.10 | 2.10 | 2.10 | 2.30 | 2.40 | 2.40 | " |

C Pantalon/ C Pantalón

| | | | | | | | | | | | |
|---------|------|------|------|------|------|------|------|------|------|------|---|
| 115cm** | 1.80 | 1.80 | 1.80 | 1.90 | 1.90 | 2.10 | 2.10 | 2.20 | 2.20 | 2.20 | m |
| 150cm** | 1.40 | 1.40 | 1.40 | 1.40 | 1.40 | 1.90 | 1.90 | 2.00 | 2.00 | 2.10 | " |

C Contraste

| | | | | | | | | | | | |
|-------------------|------|------|------|------|------|------|------|------|------|------|---|
| 115cm à/a 150cm** | 0.40 | 0.40 | 0.40 | 0.40 | 0.40 | 0.40 | 0.40 | 0.40 | 0.40 | 0.40 | m |
|-------------------|------|------|------|------|------|------|------|------|------|------|---|

*without nap **with nap ***with or without nap

*sin pelusa **con pelusa ***sin o con pelusa

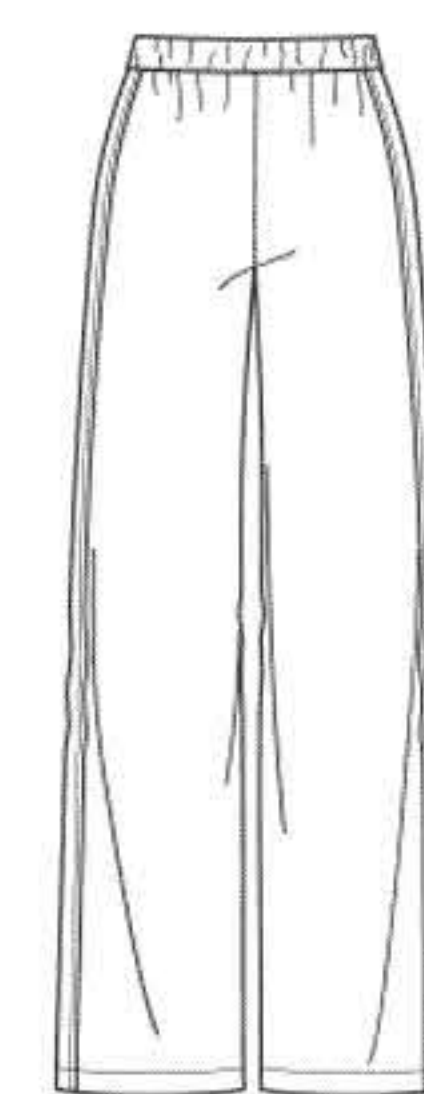
*sans sens **avec sens ***avec ou sans sens



A C



A,C



B

Instrucciones de costura en Español en el Interior del Patrón.