

# S8912

10 PIECES/PIEZAS

## MISSES' DRESS IN TWO LENGTHS WITH NECKLINE AND SLEEVE VARIATIONS

**Fabrics:** Chambray, Cotton Types, Gauze, Lightweight Denim, Linen Types, Shirtings, Lightweight Twill. Extra fabric needed to match plaids, stripes or one-way design fabrics.

**Notions:** Thread. **A,B:** Two ½" buttons. **C,D:** One pkg. of ½" wide single fold bias tape.

### BODY MEASUREMENTS (For Sizing Help Visit [www.simplicity.com/sizehelp](http://www.simplicity.com/sizehelp))

Bust	30½	31½	32½	34	36	38	40	42	44	46	In
Waist	23	24	25	26½	28	30	32	34	37	39	"
Hip-9" below waist	32½	33½	34½	36	38	40	42	44	46	48	In
Back-neck to waist	15½	15¾	16	16¼	16½	16¾	17	17¼	17½	17¾	In
Sizes	6	8	10	12	14	16	18	20	22	24	
European	32	34	36	38	40	42	44	46	48	50	

**A,B,C,D Interfacing-** ½ yd. of 20" to 25" lightweight fusible, such as Pellon®

### A Dress

45***	3½	3½	3½	3½	3½	3½	3½	3½	3¾	4¼	4¼	Yd
60***	2%	2%	2%	2½	2½	2½	3	3¼	3½	3½	3½	"

### B Dress

45***	2%	2%	2%	2¼	2¼	2¼	2¼	3	3¼	3¼	Yd
60***	2	2½	2½	2½	2½	2½	2½	2½	2½	2½	"

**Tie Belt-** 2½ yd. of ½" to ¾" wide twill tape or cording

### C Dress

45***	3¼	3%	3%	3%	3½	3½	3½	3½	3½	3%	Yd
60***	1%	1%	1%	2%	2¼	2¼	2%	3¼	3¼	3¼	"

**Applique-** ¾ yd. of 2½" embroidered or venice lace trim to cut apart

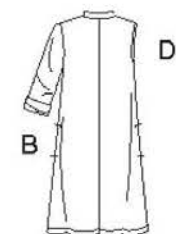
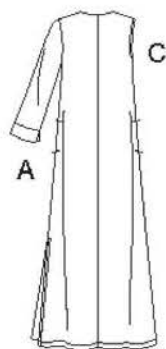
### D Dress

45***	1¾	2%	2%	2%	2%	2%	2½	2½	2½	2½	Yd
60***	1¼	1¼	1¼	1½	1%	1%	1%	1%	1¾	2%	"

### FINISHED GARMENT MEASUREMENTS (Includes Design and Wearing EASE)

<b>A,B,C,D Bust</b>	36	37	38	39½	41½	43½	45½	47½	49½	51½	In
<b>Finished back length from base of neck:</b>											
<b>A,C</b>	55½	55¾	56	56¼	56½	56¾	57	57¼	57½	57¾	In
<b>B,D</b>	36½	36¾	37	37¼	37½	37¾	38	38¼	38½	38¾	"
<b>B,D Width</b>	40	41	42	43½	45½	47½	49½	51½	53½	55½	"

\*without nap \*\*with nap \*\*\*with or without nap



## JEUNE FEMME: ROBE EN DEUX LONGUEURS AVEC CHOIX D'ENCOLURES ET DE MANCHES

**Tissus:** Chambray, Cotonnades, Gaze, Denim Léger, Toile de Lin, Shirting, Twill Légère. Prévoyez davantage de tissu pour raccorder les écossais, rayures ou motifs unidirectionnels.  
**Mercerie:** Fil. **A,B:** Deux boutons de 1.3cm. **C,D:** Un paquet de ruban simple de biais de 1.3cm de large.

## SEÑORITAS: VESTIDO EN DOS LARGOS CON DIFERENTES ESCOTES Y MANGAS

**Telas:** Chambray, Mezclas de Algodones, Gasa, Dril Ligero, Tela de Lino, Shirting, Twill Ligera. Se necesita tela adicional para casar cuadros, rayas o telas estampadas en una dirección.  
**Mercería:** Hilo. **A,B:** Dos botones de 1.3cm. **C,D:** Un paquete de cinta de bias sencillo de 1.3cm de ancho.

### MESURES NORMALISÉES/MEDIDAS DEL CUERPO

Poitrine/Busto	78	80	83	87	92	97	102	107	112	117	cm
Taille/Cintura	58	61	64	67	71	76	81	87	94	99	"
Hanches (23cm au-dessous de la taille)/Caderas (23cm abajo de la cintura)	83	85	88	92	97	102	107	112	117	122	cm
Dos (encolure à taille)/Espalda (escote a cintura)	39.5	40	40.5	41.5	42	42.5	43	44	44	44.5	cm
Tailles/Tallas	6	8	10	12	14	16	18	20	22	24	
Françaises	34	36	38	40	42	44	46	48	50	52	
Europeas	32	34	36	38	40	42	44	46	48	50	

**A,B,C,D Entoilage-** 0.60m de 51cm à 64cm, léger, thermocollant tel que Pellon®

**A,B,C,D Entretela-** 0.60m de 51cm a 64cm, ligera, adhesiva como Pellon®

### A Robe/A Vestido

115cm**	3.10	3.20	3.20	3.20	3.20	3.20	3.20	3.50	3.90	3.90	m
150cm**	2.20	2.20	2.20	2.20	2.30	2.30	2.70	3.00	3.20	3.20	"

### B Robe/B Vestido

115cm**	2.40	2.40	2.40	2.50	2.50	2.60	2.70	2.70	2.90	2.90	m
150cm**	1.90	1.90	1.90	1.90	1.90	1.90	1.90	2.00	2.30	2.40	"

**Ceinture à Nouer-** 2.20m de talonnette de coton ou de cordon de 1.3cm à 1.5cm de large

**Cinturón de Lazo-** 2.20m de galón asargado o de cordoncillo de 1.3cm a 1.5cm de ancho

### C Robe/C Vestido

115cm**	2.90	3.10	3.10	3.10	3.10	3.20	3.20	3.20	3.20	3.30	m
150cm**	1.70	1.70	1.70	1.90	1.90	2.00	2.40	2.90	3.00	3.00	"

**Application-** 0.70m de garniture de dentelle brodé ou de venice à découper de 6.3cm de large/  
**Aplicación-** 0.70m de adorno de encaje bordado o de venice para cortar aparte de 6.3cm de ancho

### D Robe/D Vestido

115cm**	1.60	1.90	1.90	2.00	2.20	2.20	2.20	2.20	2.20	2.30	m
150cm**	1.20	1.20	1.20	1.40	1.40	1.40	1.50	1.50	1.60	2.00	"

\*sans sens \*\*avec sens \*\*\*avec ou sans sens \*sin pelusa \*\*con pelusa \*\*\*sin o con pelusa