

S8916

12 PIECES/PIEZAS

Medidas e Instrucciones de costura en Español en el Interior del Patrón.

MISSES' BACK WRAP DRESS IN TWO LENGTHS

Fabrics: Batiks, Challis, Cotton Lawn, Cotton Types, Crepe de Chine, Gingham, lightweight Linen Types, Silky Types. Not suitable for one-way design fabrics.

Notions: Thread.

BODY MEASUREMENTS (For Sizing Help Visit www.simplicity.com/sizehelp)

Bust 29½ 30½ 31½ 32½ 34 36 38 40 42 In

Waist 22 23 24 25 26½ 28 30 32 34 "

Hip-9" below waist

31½ 32½ 33½ 34½ 36 38 40 42 44 In

Back-neck to waist

15¼ 15½ 15¾ 16 16¼ 16½ 16¾ 17 17¼ In

Sizes 4 6 8 10 12 14 16 18 20

European 30 32 34 36 38 40 42 44 46

A Dress

45"*** 4 4 4 4¼ 4¾ 4¾ 4¾ 4½ 4½ Yd

60"*** 2½ 2½ 2¾ 2¾ 2¾ 3¾ 3¾ 3½ 3½ "

A,B Lining

45"* ½ ⅝ ⅝ ⅝ ⅝ ⅝ ¾ ¾ ¾ Yd

Interfacing- ½ yd. of 20" to 25" lightweight fusible, such as Pellon®

B Dress

45"*** 4 4 4½ 4½ 4¼ 4¼ 4¾ 4¾ 5½ Yd

60"*** 3½ 3½ 3½ 3½ 3¼ 3½ 3½ 3¾ 3¾ "

FINISHED GARMENT MEASUREMENTS (Includes Design and Wearing EASE)

A,B Bust 31½ 32½ 33½ 34½ 36 38 40 42 44 In

Finished back length from base of neck:

A 33¼ 33½ 33¾ 34 35½ 37½ 39½ 41½ 43½ In

B 53¼ 53½ 53¾ 54 55½ 57½ 59½ 61½ 63½ "

*without nap **with nap ***with or without nap

JEUNE FEMME: ROBE DRAPÉE EN DEUX LONGUEURS

Tissus: Batiks, Étamine, Linon de Coton, Cotonnades, Crêpe de Chine, Vichy, Toile de Lin légère, Tissus Soyeux. Ne conviennent pas pour motifs unidirectionnels.

Mercerie: Fil.

MESURES NORMALISÉES

Poitrine 75 78 80 83 87 92 97 102 107 cm

Taille 56 58 61 64 67 71 76 81 87 "

Hanches (23cm au-dessous de la taille)

80 83 85 88 92 97 102 107 112 cm

Dos (encolure à taille)

38.5 39.5 40 40.5 41.5 42 42.5 43 44 cm

Tailles 4 6 8 10 12 14 16 18 20

Françaises 32 34 36 38 40 42 44 46 48

A Robe

115cm** 3.60 3.70 3.70 3.90 3.90 4.00 4.00 4.10 4.10 m

150cm** 2.40 2.40 2.50 2.50 2.60 2.90 3.00 3.20 3.30 "

A,B Doublure

115cm* 0.50 0.50 0.50 0.50 0.50 0.60 0.60 0.60 0.60 m

Entoilage- 0.40m de 51cm à 64cm, léger, thermocollant tel que Pellon®

B Robe

115cm** 3.70 3.70 3.70 3.80 3.80 3.80 4.00 4.30 4.80 m

150cm** 2.80 2.80 2.80 2.90 2.90 3.30 3.30 3.40 3.40 "

MESURES DES VÊTEMENTS FINIS

A,B Poitrine 78.5 82.5 85 87.5 91.5 96.5 102 107 112 cm

Longueur finie du depuis la base du cou:

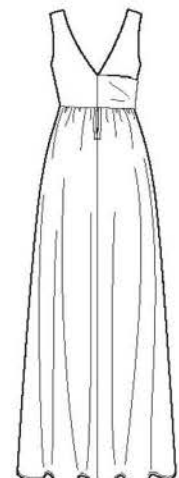
A 84.5 85 86 86.5 90 95 100.5 106 111 cm

B 135 136 137 138 141 146 151 156 161 "

*sans sens **avec sens ***avec ou sans sens



A



B