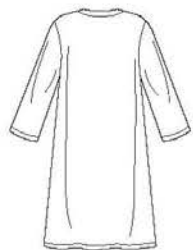


S8924

15 PIECES/PIEZAS



A



B



C



D

MISSIS' UNLINED JACKET, TOP, TUNIC AND PULL-ON PANTS

Fabrics: Cotton Lawn, Gauze, Handkerchief Linen, Voile, Washed Silk. Extra fabric needed to match plaids, stripes or one-way design fabrics.

Notions: Thread. **B,C:** One pkg. of 1/2" wide single fold bias tape. **D:** 1 1/4 yd. of 1" wide elastic.

BODY MEASUREMENTS (For Sizing Help Visit www.simplicity.com/sizehelp)

Bust	30 1/2	31 1/2	32 1/2	34	36	38	40	42	44	46	ln
Waist	23	24	25	26 1/2	28	30	32	34	37	39	"
Hip-9" below waist	32 1/2	33 1/2	34 1/2	36	38	40	42	44	46	48	ln
Back-neck to waist	15 1/2	15 3/4	16	16 1/4	16 1/2	16 3/4	17	17 1/4	17 1/2	17 3/4	ln
Sizes	6	8	10	12	14	16	18	20	22	24	
European	32	34	36	38	40	42	44	46	48	50	

A Jacket

45"***	3 1/4	3 1/4	3 1/4	3 1/4	3 1/4	3 1/2	3 1/4	3 1/4	3 1/4	3 1/4	Yd
60"***	2	2	2 3/4	2 3/4	2 3/4	2 3/4	2 3/4	2 3/4	2 3/4	2 3/4	"

Interfacing- 1 1/2 yd. of 20" to 25" lightweight fusible, such as Pellon®

B Top

45"***	1 1/4	1 1/4	1 1/4	1 1/4	2 1/4	2 1/4	2 1/2	2 1/4	2 1/4	3	Yd
60"***	1 1/4	1 1/4	1 1/4	1 1/4	1 1/4	1 1/4	1 1/4	1 1/4	1 1/4	1 1/4	"

C Tunic

45"***	2	2	2	2	2	2	2	2 1/4	2 1/4	2 1/4	Yd
60"***	1 1/4	1 1/4	1 1/4	1 1/4	1 1/4	1 1/4	1 1/4	1 1/4	1 1/4	1 1/4	"

D Pants- worn 1" below waist

45"***	2 1/4	2 1/4	2 1/4	2 1/4	2 1/2	2 3/4	2 3/4	2 3/4	2 3/4	2 3/4	Yd
60"***	1 1/4	1 1/4	1 1/4	1 1/4	1 1/4	1 3/4	2 1/4	2 1/4	2 1/4	2 1/4	"

FINISHED GARMENT MEASUREMENTS (Includes Design and Wearing EASE)

B Bust	43	44	45	46 1/2	48 1/2	50 1/2	52 1/2	54 1/2	56 1/2	58 1/2	ln
C Bust	35	36	37	38 1/2	40 1/2	42 1/2	44 1/2	46 1/2	48 1/2	50 1/2	"
D Hip	36	37	38	39 1/2	41 1/2	43 1/2	45 1/2	47 1/2	50 1/2	52 1/2	"

Finished back length from base of neck:

A	39 1/2	39 3/4	40	40 1/4	40 1/2	40 3/4	41	41 1/4	41 1/2	41 3/4	ln
B	24 1/2	24 3/4	25	25 1/4	25 1/2	25 3/4	26	26 1/4	26 1/2	26 3/4	"
C	30 1/2	30 3/4	31	31 1/4	31 1/2	31 3/4	32	32 1/4	32 1/2	32 3/4	"
D Side Length	39 1/2	39 3/4	40	40 1/4	40 1/2	40 3/4	41	41 1/4	41 1/2	41 3/4	"
D Leg Width	15	15 1/2	16	16 1/2	17	17 1/2	18	18 1/2	19	19 1/2	"

*without nap **with nap ***with or without nap

JEUNE FEMME: VESTE NON DOUBLÉE, HAUT, TUNIQUE ET PANTALON

Tissus: Linon de Coton, Gaze, Toile de Lin fine, Voile, Soie Prélavée. Prévoyez davantage de tissu pour raccorder les écossois, rayures ou motifs unidirectionnels.

Mercerie: Fil. **B,C:** Un paquet de ruban de biais simple de 1.3cm de large. **D:** 1.10m d'élastique de 2.5cm de large.

SEÑORITAS: CHAQUETA SIN FORRO, BLUSA, TÚNICA Y PANTALÓN

Telas: Linón de Algodón, Gasa, Tela de Lino fino, Velo, Seda Lavado. Se necesita tela adicional para casar cuadros, rayas o telas estampadas en una dirección.

Mercería: Hilo. **B,C:** Un paquete de cinta de bias sencillo de 1.3cm de ancho. **D:** 1.10m de elástico de 2.5cm de ancho.

MESURES NORMALISÉES/MEDIDAS DEL CUERPO

Poitrine/Busto	78	80	83	87	92	97	102	107	112	117	cm
Taille/Cintura	58	61	64	67	71	76	81	87	94	99	"
Hanches (23cm au-dessous de la taille)/Caderas (23cm abajo de la cintura)	83	85	88	92	97	102	107	112	117	122	cm
Dos (encolure á taille)/Espalda (escote a cintura)	39.5	40	40.5	41.5	42	42.5	43	44	44	44.5	cm

Tailles/Tallas	6	8	10	12	14	16	18	20	22	24	
Françaises	34	36	38	40	42	44	46	48	50	52	
Europeas	32	34	36	38	40	42	44	46	48	50	

A Veste/A Chaqueta

115cm**	2.80	2.90	2.90	2.90	3.00	3.20	3.30	3.50	3.50	3.60	m
150cm**	1.80	1.80	2.50	2.50	2.50	2.50	2.50	2.50	2.60	2.60	"

Entoilage- 1.30m de 51cm à 64cm, léger, thermocollant tel que Pellon®

Entretela- 1.30m de 51cm a 64cm, ligera, adhesiva como Pellon®

B Haut/B Blusa

115cm**	1.50	1.50	1.50	1.60	2.20	2.20	2.30	2.40	2.50	2.70	m
150cm**	1.40	1.40	1.40	1.40	1.40	1.50	1.50	1.60	1.60	1.60	"

C Tunique/C Túnica

115cm**	1.80	1.80	1.80	1.80	1.90	1.90	1.90	1.90	1.90	1.90	m
150cm**	1.00	1.00	1.00	1.00	1.00	1.00	1.00	1.00	1.00	1.00	"

D Pantalon- se porte à 2.5cm au-dessous de la taille

D Pantalón- se lleva a 2.5cm debajo de la cintura	115cm**	2.00	2.00	2.00	2.10	2.20	2.50	2.50	2.50	2.50	2.50	m
150cm**	1.50	1.50	1.50	1.50	1.50	1.60	2.00	2.00	2.00	2.00	2.10	"

*sans sens **avec sens ***avec ou sans sens

*sin pelusa **con pelusa ***sin o con pelusa