

S8936

11 PIECES/PIEZAS

CHILD'S AND GIRLS' TOPS AND PANTS OR SHORTS

Fabrics: Challis, Chambray, Cotton Types, Eyelet, Gingham, Jacquards, Linen Types. Not suitable for sleepwear. Extra fabric needed to match plaids, stripes or one-way design fabrics.

Notions: Thread. **A:** Elastic ¾" wide- 2½ yd. for sizes 3-6, 2½ yd. for sizes 7-14. **B:** Elastic ¾" wide- 1½ yd. for sizes 3-6, 2 yd. for sizes 7-14. **C:** Elastic ¾" wide- 1½ yd. for sizes 3-6, 2 yd. for sizes 7-14, one pkg. of ½" wide single fold bias tape. **D,E:** Elastic ¾" wide- ¾ yd. for sizes 3-6, ¾ yd. for sizes 7-14.

BODY MEASUREMENTS (For Sizing Help Visit www.simplicity.com/sizehelp)

Chest	22	23	24	25	26	27	28½	30	32	In
Waist	20½	21	21½	22	23	23½	24½	25½	26½	"
Hip	—	24	25	26	27	28	30	32	34	"
Back-neck to waist	9	9½	10	10½	11½	12	12¾	13½	14¼	"
Approx. Height	38	41	44	47	50	52	56	58½	61	"
Sizes	3	4	5	6	7	8	10	12	14	

A Top										
45***	¾	¾	¾	¾	1½	1½	1½	1¼	1½	Yd
60***	¾	¾	¾	¾	1	1	1	1	1	"

B Top										
45***	¾	¾	¾	¾	¾	1	1½	1½	1¼	Yd
60***	¾	¾	¾	¾	¾	¾	¾	¾	1	"

C Top										
45***	¾	¾	¾	¾	¾	¾	1¼	1¼	1¼	Yd
60***	½	½	¾	¾	¾	¾	¾	¾	¾	"

D Pants										
45***	1	1½	1½	1½	1½	1¾	2½	2¼	2¾	Yd
60***	¾	¾	¾	1	1	1	1½	1¼	1¼	"

E Shorts										
45***	¾	¾	¾	¾	¾	¾	1½	1¼	1¼	Yd
60***	½	½	¾	¾	¾	¾	¾	¾	¾	"

FINISHED GARMENT MEASUREMENTS (Chest & Hip Printed on Pattern Tissue)

A,B,C Chest	32½	33½	34½	35½	36½	37½	39	40½	42½	In
D,E Hip	28½	29½	30½	31½	33½	34½	36	37½	39½	"
D Side Length	22½	24	25½	27	28¼	29¼	33	36¼	37½	"
E Side Length	10½	11	11½	12	13¼	14¼	15	15¾	16½	"
D Leg Width	17¼	18	18¾	19½	20¼	21	22	23	24	"
E Leg Width	18¼	19	19¾	20½	20¾	21½	22½	23½	24½	"

*without nap **with nap ***with or without nap

ENFANT ET FILLETTE: HAUTS ET PANTALON OU SHORT

Tissus: Étamine, Chambray, Cotonnades, Broderie Anglaise, Vichy, Soie damassée, Toile de Lin. Ces modèles ne conviennent pas pour vêtements de nuit. Prévoyez davantage de tissu pour raccorder les écosais, rayures ou motifs unidirectionnels.

Mercerie: Fil. **A:** Élastique de 1cm de large- 1.90m pour les tailles 3-6, 2.30m pour les tailles 7-14. **B:** Élastique de 1cm de large- 1.50m pour les tailles 3-6, 1.80m pour les tailles 7-14. **C:** Élastique de 1cm de large- 1.50m pour les tailles 3-6, 1.80m pour les tailles 7-14, un paquet de ruban simple de biais de 1.3cm de large. **D,E:** Élastique de 1cm de large- 0.70m pour les tailles 3-6, 0.80m pour les tailles 7-14.

NIÑAS PEQUEÑAS Y NIÑAS: BLUSAS Y PANTALÓN O SHORT

Telas: Chalí, Chambray, Mezclas de Algodones, Bordado Inglés, Guingán, Seda adamascada, Tela de Lino. Estos modelos no convienen para ropa de dormir. Se necesita tela adicional para casar cuadros, rayas o telas estampadas en una dirección.

Mercería: Hilo. **A:** Elástico de 1cm de ancho- 1.90m para las tallas 3-6, 2.30m para las tallas 7-14. **B:** Elástico de 1cm de ancho- 1.50m para las tallas 3-6, 1.80m para las tallas 7-14. **C:** Elástico de 1cm de ancho- 1.50m para las tallas 3-6, 1.80m para las tallas 7-14, un paquete de cinta de bias sencillo de 1.3cm de ancho. **D,E:** Elástico de 1cm de ancho- 0.70m para las tallas 3-6, 0.80m para las tallas 7-14.

MESURES NORMALISÉES/MEDIDAS DEL CUERPO

Poitrine/Pecho	56	58	61	64	66	69	73	76	81	cm
Taille/Cintura	52	53	55	56	58	60	62	65	67	"
Hanches/Caderas	—	61	64	66	69	71	76	81	87	"

Dos (encolure à taille)/Espalda (escote a cintura)

	23	24	25.5	27	29.5	31	32.5	34.5	36	cm
Taille approx./Altura aprox.	97	104	112	119	127	132	142	149	155	"

Tailles/Tallas	3	4	5	6	7	8	10	12	14	
-----------------------	---	---	---	---	---	---	----	----	----	--

A Haut/A Blusa										
115cm**	0.70	0.70	0.70	0.70	1.00	1.00	1.10	1.10	1.30	m
150cm**	0.60	0.60	0.60	0.70	0.90	0.90	0.90	0.90	1.00	"

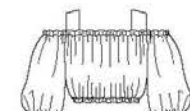
B Haut/B Blusa										
115cm**	0.60	0.60	0.60	0.70	0.80	0.90	1.00	1.10	1.10	m
150cm**	0.50	0.60	0.60	0.60	0.80	0.80	0.80	0.80	0.90	"

C Haut/C Blusa										
115cm**	0.60	0.60	0.60	0.70	0.80	0.80	1.10	1.20	1.20	m
150cm**	0.50	0.50	0.50	0.50	0.60	0.70	0.80	0.80	0.80	"

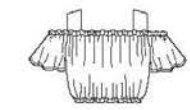
D Pantalon/D Pantalón										
115cm**	0.90	1.20	1.30	1.40	1.40	1.50	1.90	2.10	2.20	m
150cm**	0.80	0.80	0.80	0.90	0.90	1.00	1.00	1.10	1.20	"

E Short/E Short										
115cm**	0.60	0.60	0.60	0.70	0.70	0.80	1.10	1.10	1.10	m
150cm**	0.50	0.50	0.50	0.50	0.60	0.60	0.60	0.60	0.70	"

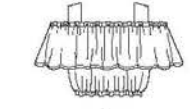
*sans sens **avec sens ***avec ou sans sens *sin pelusa **con pelusa ***sin o con pelusa



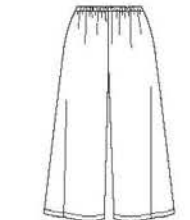
A



B



C



D



E