

S8942

21 PIECES



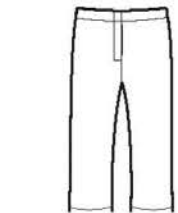
A



B



C



D



E



F

18" DOLL CLOTHES

Fabrics: A,B,D,E,F in Broadcloth, Cotton Types, Gabardine, Linen Types, Satin. C sized for stretch knits only: Double Knit, Ponte.

See Pick-A-Knit® Rule.

A Robe- ½ yd. of 45" to 60"***

Contrast Facings- ½ yd. of 45" to 60"***

Notions: One hook and eye, two ¼" to ⅜" buttons, one small applique

B Shirt- ⅜ yd. of 45" to 60"***

Notions: Three small snaps, seven ¼" to ⅜" buttons, ¼ yd. of ¾" wide hook and loop tape

C Sweater- ⅜ yd. of 60"***

Notions: ¼ yd. of ¾" wide hook and loop tape

D Pants- ½ yd. of 45" to 60"***

Notions: ⅛ yd. of ¾" wide hook and loop tape

E Skirt- ½ yd. of 45" to 60"***

Notions: ⅛ yd. of ¾" wide hook and loop tape

F Tie- ¼ yd. of 45" to 60"***

Interfacing- One 6" x 3" remnant of lightweight fusible, such as Pellon®

Notions: ¼ yd. of ¼" wide elastic, one small snap, ½ yd. of ⅛" wide ribbon (opt.)

*without nap **with nap ***with or without nap

VÊTEMENTS POUR POUPÉES DE 45.5CM

Tissus: A,B,D,E,F en Popeline, Cotonnades, Gabardine, Toile de Lin, Satin. C pour les jerseys extensibles seulement: Jersey Double, Jersey Ponte.

Voyez la Règle-Pour-Choisir-Un-Jersey®.

A Robe- 0.50m de 115cm à 150cm**

Parementure Contrastants- 0.50m de 115cm à 150cm**

Mercerie: Une agrafe, deux boutons de 6mm à 1cm, une petite application

B Haut- 0.30m de 115cm à 150cm**

Mercerie: Trois petites pressions, sept boutons de 6mm à 1cm, 0.20m de fermeture agrippante de 2cm de large

C Sweater- 0.30m de 150cm**

Mercerie: 0.20m de fermeture agrippante de 2cm de large

D Pantalon- 0.40m de 115cm à 150cm**

Mercerie: 0.10m de fermeture agrippante de 2cm de large

E Jupe- 0.40m de 115cm à 150cm**

Mercerie: 0.10m de fermeture agrippante de 2cm de large

F Lien- 0.30m de 115cm à 150cm**

Entoilage- Un morceau de 15cm x 7.5cm, léger, thermocollant tel que Pellon®

Mercerie: 0.20m d'élastique de 6mm de large, une petite application, 0.40m de ruban de 3mm de large (facult.)

*sans sens **avec sens ***avec ou sans sens