

U.S. \$30.00 CAN. \$35.00 ● GREEN **T**

V1652

EASY/FACILE

MISSES' DRESS: Loose-fitting dress **A, B** has front and back yoke, collar and length variation, loop and button closure, lined front and back, and gathered sleeve with button cuff. **A:** Collar and tie end in one. Above mid-knee length. **B:** Stand-up collar and ruffle.

Combinations: **A5**(6-8-10-12-14), **E5**(14-16-18-20-22)

FABRICS: Chiffon, Georgette, Challis, Crepe de Chine.

Unsuitable for obvious diagonals.

*With Nap. **Without Nap.

SIZES	6	8	10	12	14	16	18	20	22
A 60"/**	2¼	2¼	2¼	2½	2½	2½	2½	2½	2½

FUSIBLE INTERFACING A - 18", 20" - 1¾ yds.									
---	--	--	--	--	--	--	--	--	--

B 60"/**	2⅞	2⅞	2⅞	2⅞	2⅞	2⅞	3¼	3¼	3¼
-----------------	----	----	----	----	----	----	----	----	----

FUSIBLE INTERFACING B - 18", 20" - ¾ yd.									
---	--	--	--	--	--	--	--	--	--

LINING A, B - 45" - 1⅞ yds.									
------------------------------------	--	--	--	--	--	--	--	--	--

NOTIONS: A, B: ¾ yd. of ½" Single Fold Bias Tape. **A:** also Six ½" Shank Buttons. **B:** also Eight ½" Shank Buttons.

FINISHED GARMENT MEASUREMENTS

Width, lower edge

A	62½	63½	64½	66	68	70	72	74	76
---	-----	-----	-----	----	----	----	----	----	----

Back length from base of neck

A	35½	35¾	36	36¼	36½	36¾	37	37¼	37½
---	-----	-----	----	-----	-----	-----	----	-----	-----

B	43½	43¾	44	44¼	44½	44¾	45	45¼	45½
---	-----	-----	----	-----	-----	-----	----	-----	-----

ROBE (J. femme): Robe ample **A, B** à empiècement devant et dos, variation de col et de longueur, fermeture à bouton et bride, devant et dos doublés, et manche froncée à poignet boutonné. **A:** Col et attache formant une seule pièce. Longueur au-dessus du genou. **B:** Col droit et volant.

Séries: **A5**(6-8-10-12-14), **E5**(14-16-18-20-22)

TISSUS: Mousseline de soie, Crêpe georgette, Etamine, Crêpe de Chine.

Grandes diagonales ne conviennent pas.

*Avec Sens. **Sans Sens.

TAILLES	6	8	10	12	14	16	18	20	22
A 150cm*/**	2.1	2.1	2.1	2.4	2.4	2.4	2.4	2.4	2.4

ENTOILAGE THERMOCOLLANT A - 46, 51cm - 1.3m									
--	--	--	--	--	--	--	--	--	--

B 150cm*/**	2.7	2.7	2.7	2.7	2.7	2.7	3.0	3.0	3.0
--------------------	-----	-----	-----	-----	-----	-----	-----	-----	-----

ENTOILAGE THERMOCOLLANT B - 46, 51cm - 0.7m									
--	--	--	--	--	--	--	--	--	--

DOUBLURE A, B - 115cm - 1.8m									
-------------------------------------	--	--	--	--	--	--	--	--	--

MERCERIE: A, B: 0.4m de Ruban de biais simple de 1.3cm. **A:** en plus 6 Boutons à tige de 1.3cm. **B:** en plus 8 Boutons à tige de 1.3cm.

MESURES DU VÊTEMENT FINI

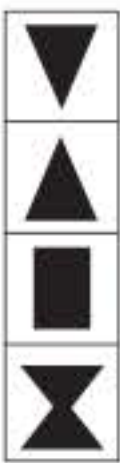
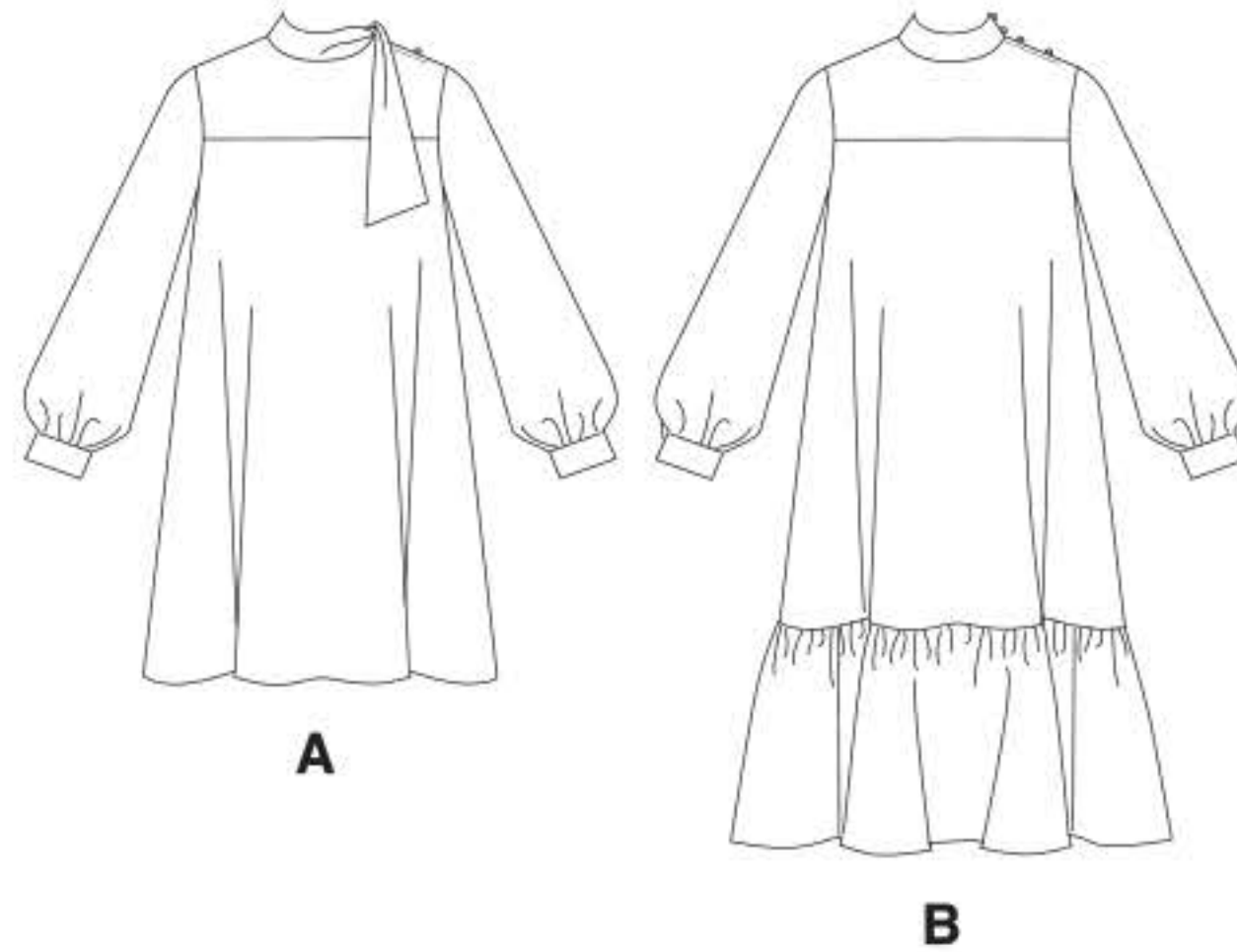
Largeur à l'ourlet

A	159	161	164	168	173	178	183	188	193
---	-----	-----	-----	-----	-----	-----	-----	-----	-----

Longueur - dos, votre nuque à l'ourlet

A	90	91	92	92	93	94	94	95	95
---	----	----	----	----	----	----	----	----	----

B	110	111	112	112	113	114	115	115	116
---	-----	-----	-----	-----	-----	-----	-----	-----	-----



A5

(6-8-10-12-14)

V1652/A5



REGISTERED MODEL: THIS PATTERN IS FOR THE EXCLUSIVE USE OF PRIVATE CUSTOMERS. ANY COPYING OF THIS DESIGN FOR RESALE OF THE GARMENT IN ANY FORM, WITH OR WITHOUT THE NAME OF THE COUTURIER IS STRICTLY FORBIDDEN.

MARQUE DEPOSEE. EXCLUSIVITE RESERVEE A L'USAGE DE LA CLIENTELE PRIVEE. TOUTE REPRODUCTION POUR LA VENTE SOUS QUELQUE FORME QUE CE SOIT AVEC OU SANS LE NOM DU COUTURIER EST STRICTEMENT INTERDITE.