

U.S. \$30.00 CAN. \$35.00 ● GREEN **T**

V1658

EASY/FACILE

MISSES' TOP: Lined top **A, B** is close-fitting with pleated details, attached cummerbund, center back zipper, and length variations.

Combinations: **A(S-M-L-XL)**

FABRICS: Crepe, Ponte Knit, Crepe Back Satin.

Unsuitable for obvious diagonals.

*With Nap. **Without Nap.

SIZES	S	M	L	XL
	8-10	12-14	16-18	20-22
A 45"/**	2½	2⅝	3⅛	3¼
60"/**	1⅞	2	2⅛	2¾
LINING A				
45"/**	1⅞	2	2⅜	2⅝
B 45"/**	2⅞	3¼	3¾	3⅞
60"/**	2¼	2¼	2½	2¾
LINING B				
45"/**	2¾	2½	2¾	3⅛

NOTIONS: One 22" Zipper, Two Hook and Eyes.

FINISHED GARMENT MEASUREMENTS

Width, lower edge

A	37½	41	45	49
B	41¾	45¼	49¼	53¼

Back length from base of neck

A	23	23½	24	24½
B	30	30½	31	31½

HAUT (J. femme): Haut **A, B** doublé, moulant, à détails plissés, large ceinture intégrée, fermeture au milieu dos et variations de longueur.

Séries: **A(P-M-G-TG)**

TISSUS: Crêpe, Maille de ponte, Crêpe satin.

Grandes diagonales ne conviennent pas.

*Avec Sens. **Sans Sens.

TAILLES	P	M	G	TG
	8-10	12-14	16-18	20-22
A 115cm*/**	2.3	2.4	2.9	3.0
150cm*/**	1.8	1.9	2.0	2.2
DOUBLURE A				
115cm*/**	1.8	1.9	2.2	2.4
B 115cm*/**	2.7	3.0	3.5	3.6
150cm*/**	2.1	2.1	2.3	2.6
DOUBLURE B				
115cm*/**	2.2	2.3	2.6	2.9

MERCERIE: 1 Fermeture à glissière de 55cm, 2 Agrafes.

MESURES DU VÊTEMENT FINI

Largeur à l'ourlet

A	95	104	115	125
B	106	115	125	135

Longueur - dos, votre nuque à l'ourlet

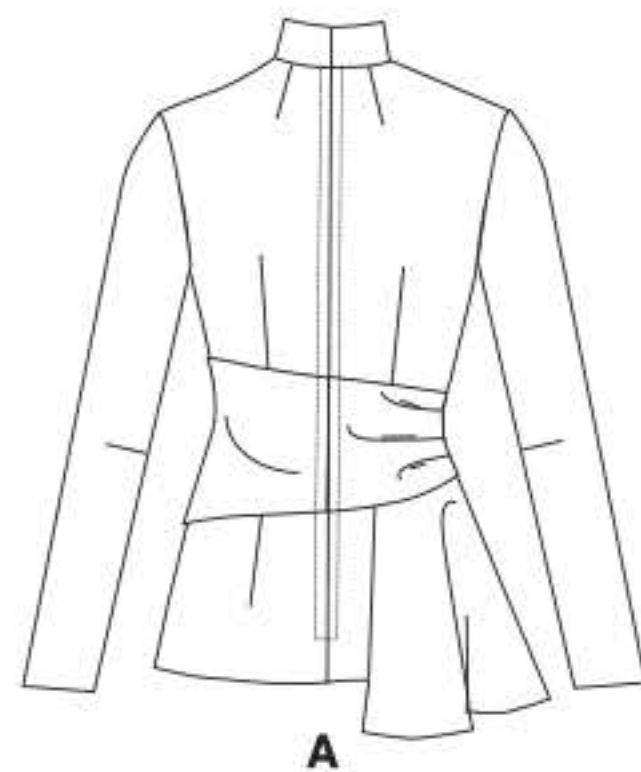
A	59	60	61	62
B	76	78	79	80



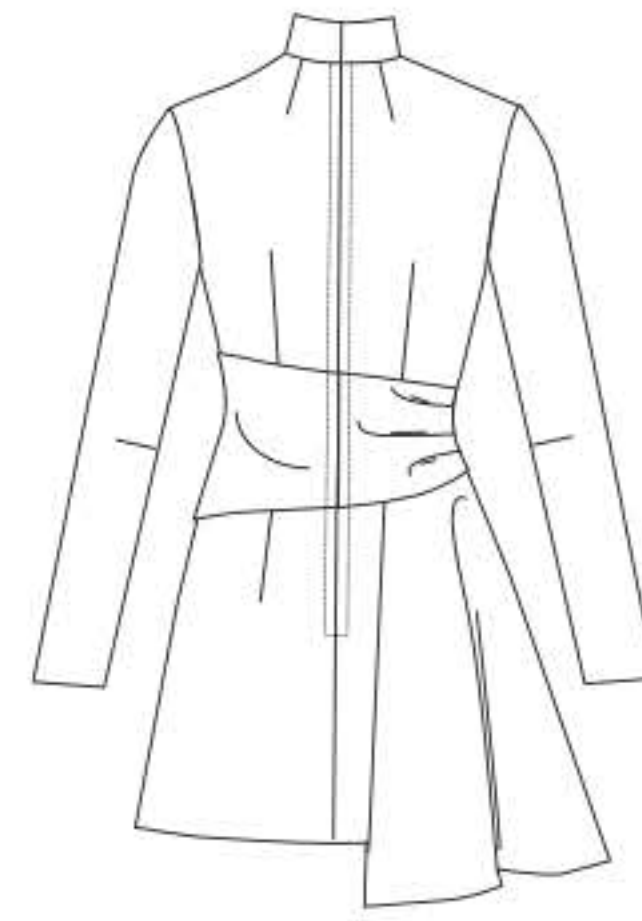
A



B



A



B



A

(S-M-L-XL)

V1658/A



REGISTERED MODEL: THIS PATTERN IS FOR THE EXCLUSIVE USE OF PRIVATE CUSTOMERS. ANY COPYING OF THIS DESIGN FOR RESALE OF THE GARMENT IN ANY FORM, WITH OR WITHOUT THE NAME OF THE COUTURIER IS STRICTLY FORBIDDEN.

MARQUE DEPOSEE. EXCLUSIVITE RESERVEE A L'USAGE DE LA CLIENTELE PRIVEE. TOUTE REPRODUCTION POUR LA VENTE SOUS QUELQUE FORME QUE CE SOIT AVEC OU SANS LE NOM DU COUTURIER EST STRICTEMENT INTERDITE.