

U.S. \$32.00 CAN. \$35.00 ● GREEN **W**

# V1660

## AVERAGE/MOINS FACILE

**MISSES' TOP:** Close-fitting through the bust top **A, B** in two lengths, has front darts, diagonal spiral seams, asymmetrical hems, neckband, vents, and plackets with non-functional buttons.  
**A:** Color-blocked and stitched hems. **B:** Edge-stitched darts and stitching detail on sleeves. Hem edges are left unfinished.

Combinations: **Y**(XS-S-M), **ZZ**(L-XL-XXL)

**FABRICS:** Moderate Stretch Knits (35% cross grain): Ponte Knit, Medium Weight Jersey, French Terry, Lightweight Sweatshirt Fleece, Double-sided Knits.

Unsuitable for obvious diagonals.

\*With Nap.

SIZES	XS	S	M	L	XL	XXL
	4-6	8-10	12-14	16-18	20-22	24-26

**A** 60"\* 1 1/8 1 1/8 1 1/8 1 1/8 1 1/8 1 1/8

**CONTRAST 1A, 2A - 60"\* - 1 1/8 yds.**

**B** 60"\* 2 2 2 2 2 2 2 3/8 2 3/8

**NOTIONS:** Eight 5/8" Buttons, 12" x 1" Fusible Tricot Interfacing.

### FINISHED GARMENT MEASUREMENTS

Back length from base of neck

A, B	28 1/2	29	29 1/2	30	30 1/2	31
------	--------	----	--------	----	--------	----

**HAUT (J. femme):** Haut **A, B** moulant sur la poitrine, en deux longueurs, à pinces sur le devant, coutures diagonales en spirale, ourlets asymétriques, bande d'encolure, fentes, et pattes de fermeture à boutons décoratifs. **A:** Contraste de couleur et ourlets piqués. **B:** Pincés à piqûre sur le bord et couture apparente sur les manches. Le bord des ourlets reste sans finition.

Séries: **Y**(TP-P-M), **ZZ**(G-TG-TTG)

**TISSUS:** Maille à élasticité moyenne (35% en largeur): Maille de ponte, Jersey de poids moyen, Tissu éponge épais, Jersey molletonné pour sweatshirt léger, Tricots double face.

Grandes diagonales ne conviennent pas.

\*Avec Sens.

TAILLES	TP	P	M	G	TG	TTG
	4-6	8-10	12-14	16-18	20-22	24-26

**A** 150cm\* 1.1 1.1 1.1 1.1 1.1 1.1

**CONTRASTE 1A, 2A - 150cm\* - 1.1m**

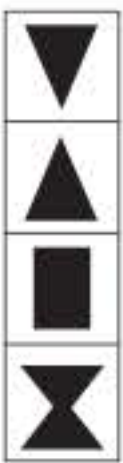
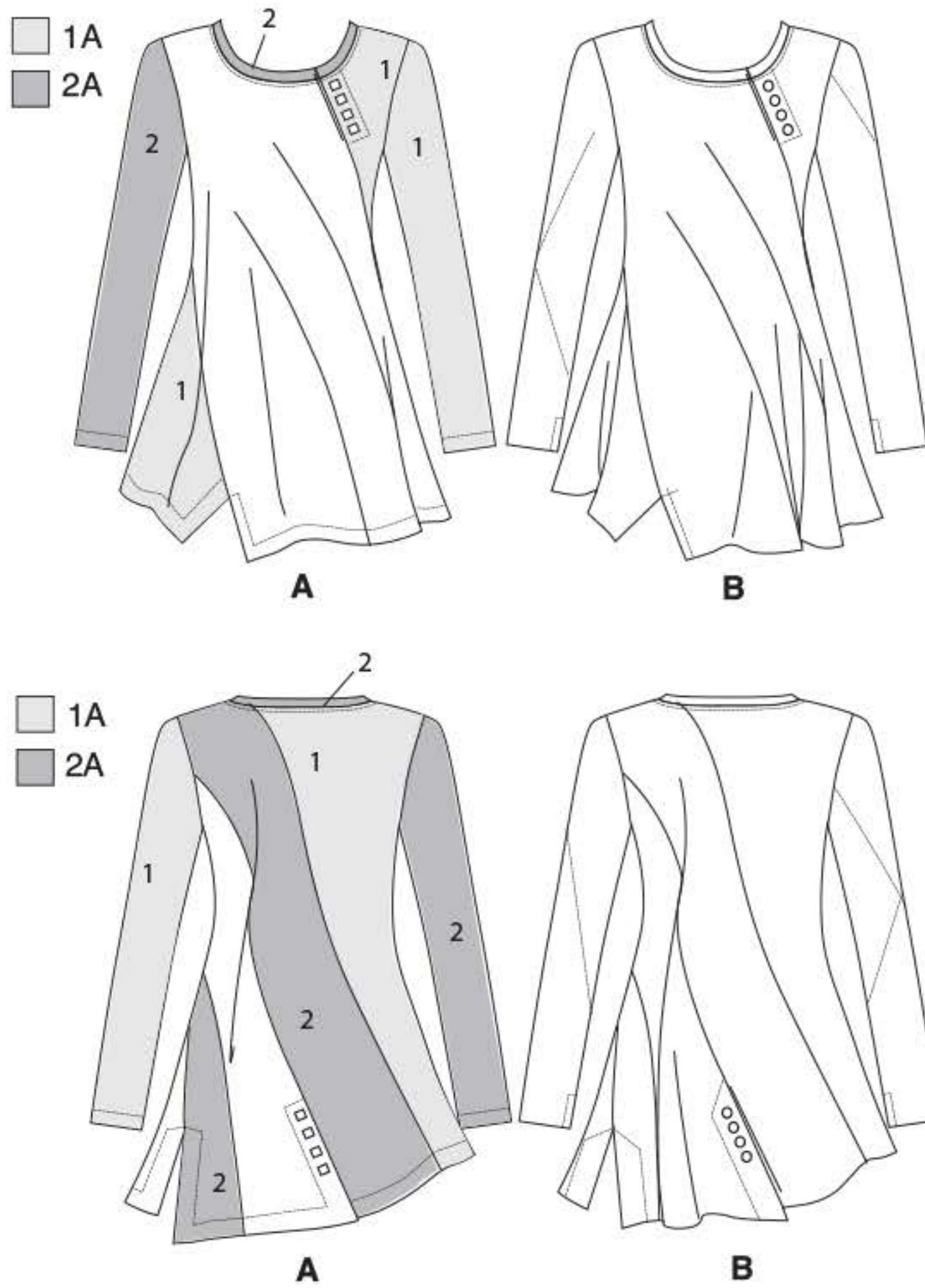
**B** 150cm\* 1.9 1.9 1.9 1.9 2.2 2.2

**MERCERIE:** 8 Boutons de 16mm, Entoilage thermocollant en tricot de 30.5cm x 2.5cm.

### MESURES DU VÊTEMENT FINI

Longueur - dos, votre nuque à l'ourlet

A, B	72	74	75	76	78	79
------	----	----	----	----	----	----



**Y**

(XSM-SML-MED)

V1660/Y



REGISTERED MODEL: THIS PATTERN IS FOR THE EXCLUSIVE USE OF PRIVATE CUSTOMERS. ANY COPYING OF THIS DESIGN FOR RESALE OF THE GARMENT IN ANY FORM, WITH OR WITHOUT THE NAME OF THE COUTURIER IS STRICTLY FORBIDDEN.

MARQUE DEPOSEE. EXCLUSIVITE RESERVEE A L'USAGE DE LA CLIENTELE PRIVEE. TOUTE REPRODUCTION POUR LA VENTE SOUS QUELQUE FORME QUE CE SOIT AVEC OU SANS LE NOM DU COUTURIER EST STRICTEMENT INTERDITE.