

# V1688

ADVANCED/PLUS DIFFICILE

**MISSES' JACKET, BELT AND PANTS:** Loose-fitting, lined jacket has self-belt, extended shoulders, shoulder pads, lapped back seams with overcast edge and two-piece sleeve with working vent. Loose-fitting pants have front pleats, side pockets, carriers, back welt pocket with flap, and front fly closure. **FABRICS:** Wool Gabardine, Crepe, Linen Blends. Unsuitable for obvious diagonals. \*With Nap. \*\*Without Nap.

Combinations: **A5**(6-8-10-12-14), **E5**(14-16-18-20-22)

Sizes	6	8	10	12	14	16	18	20	22
<b>Jacket and Belt A</b>									
45"/**	3 <sup>3</sup> / <sub>8</sub>	3 <sup>3</sup> / <sub>8</sub>	3 <sup>1</sup> / <sub>2</sub>	3 <sup>1</sup> / <sub>2</sub>	3 <sup>1</sup> / <sub>2</sub>	4	4	4	4 <sup>1</sup> / <sub>8</sub>
60"/**	2 <sup>1</sup> / <sub>2</sub>	2 <sup>1</sup> / <sub>2</sub>	2 <sup>5</sup> / <sub>8</sub>	2 <sup>5</sup> / <sub>8</sub>	2 <sup>5</sup> / <sub>8</sub>	3	3	3	3
<b>Lining A</b>									
45"/**	1 <sup>7</sup> / <sub>8</sub>	2	2	2 <sup>1</sup> / <sub>4</sub>	2 <sup>3</sup> / <sub>8</sub>	2 <sup>3</sup> / <sub>8</sub>	2 <sup>3</sup> / <sub>8</sub>	2 <sup>1</sup> / <sub>2</sub>	2 <sup>1</sup> / <sub>2</sub>
<b>Fusible Interfacing A</b>									
18, 20"	3 <sup>1</sup> / <sub>2</sub>	3 <sup>1</sup> / <sub>2</sub>	3 <sup>5</sup> / <sub>8</sub>	3 <sup>5</sup> / <sub>8</sub>	3 <sup>3</sup> / <sub>4</sub>	3 <sup>7</sup> / <sub>8</sub>	3 <sup>7</sup> / <sub>8</sub>	4	4
<b>Pants B</b>									
45"/**	2 <sup>7</sup> / <sub>8</sub>	2 <sup>7</sup> / <sub>8</sub>	2 <sup>7</sup> / <sub>8</sub>	2 <sup>7</sup> / <sub>8</sub>	2 <sup>7</sup> / <sub>8</sub>	3 <sup>1</sup> / <sub>8</sub>	3 <sup>1</sup> / <sub>8</sub>	3 <sup>1</sup> / <sub>4</sub>	3 <sup>3</sup> / <sub>8</sub>
60"/**	2 <sup>1</sup> / <sub>4</sub>	2 <sup>1</sup> / <sub>4</sub>	2 <sup>1</sup> / <sub>4</sub>	2 <sup>1</sup> / <sub>4</sub>	2 <sup>1</sup> / <sub>4</sub>	2 <sup>1</sup> / <sub>2</sub>	2 <sup>1</sup> / <sub>2</sub>	2 <sup>1</sup> / <sub>2</sub>	2 <sup>1</sup> / <sub>2</sub>
<b>Lining B- 45"/** - 3/4 yd.</b>									
<b>Fusible Interfacing B</b>									
18, 20"	1 <sup>1</sup> / <sub>8</sub>	1 <sup>1</sup> / <sub>8</sub>	1 <sup>1</sup> / <sub>8</sub>	1 <sup>1</sup> / <sub>4</sub>	1 <sup>1</sup> / <sub>4</sub>	1 <sup>3</sup> / <sub>8</sub>	1 <sup>3</sup> / <sub>8</sub>	1 <sup>1</sup> / <sub>2</sub>	1 <sup>1</sup> / <sub>2</sub>

**NOTIONS: A:** Eight 1/2" (1.3cm) Buttons, 1/2" (1.3cm) Covered Shoulder Pads.

**Belt A:** Two "O" Rings. **B:** One 7" (18cm) Zipper, One 5/8" (1.5cm) Button, One Waistband Hook and Eye Closure, Two Pkgs. of 1/4" (0.6cm) Double Fold Bias Tape.

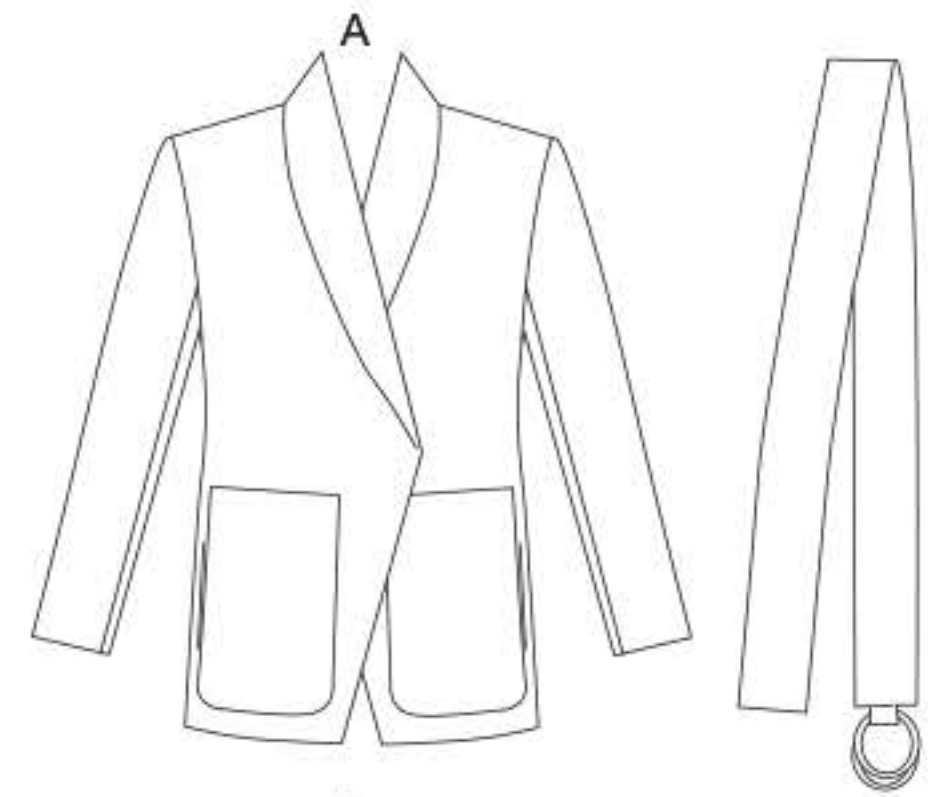
**VESTE, CEINTURE ET PANTALON (J. FEMME):** Veste ample, double, à ceinture du même tissu, épaules prolongées, épauettes, coutures rabattues sur le dos avec bord surfilé et manche en deux parties avec fente fonctionnelle. Pantalon ample à plis sur le devant, poches latérales, passants, poche passepoilée à rabat sur le dos et fermeture à braguette sur le devant. **TISSUS:** Gabardine de Laine, Crêpe, Mélanges de Lin. Grandes diagonales ne conviennent pas. \*Avec Sens. \*\*Sans Sens.

Séries: **A5**(6-8-10-12-14), **E5**(14-16-18-20-22)

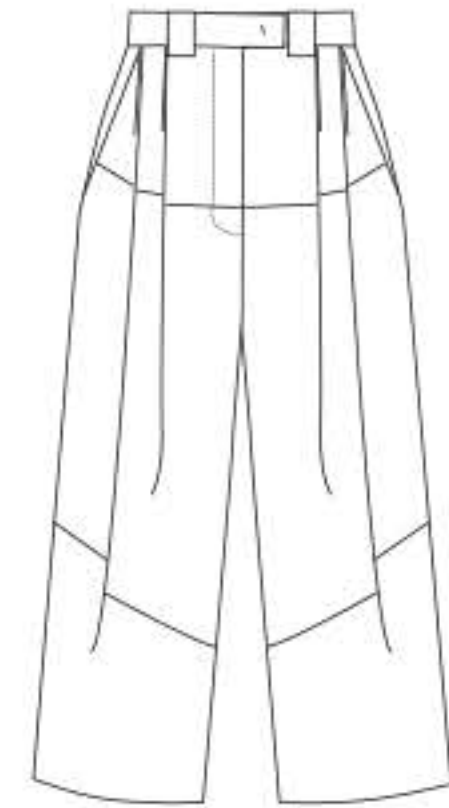
Tailles	6	8	10	12	14	16	18	20	22
<b>Veste Et Ceinture A</b>									
115cm/**	3.1	3.1	3.2	3.2	3.2	3.7	3.7	3.7	3.8
150cm/**	2.3	2.3	2.4	2.4	2.4	2.8	2.8	2.8	2.8
<b>Doublure A</b>									
115cm/**	1.8	1.9	1.9	2.1	2.2	2.2	2.2	2.3	2.3
<b>Entoilage Thermocollant A</b>									
46, 51cm	3.2	3.2	3.4	3.4	3.5	3.6	3.6	3.7	3.7
<b>Pantalon B</b>									
115cm/**	2.7	2.7	2.7	2.7	2.7	2.9	2.9	3.0	3.1
150cm/**	2.1	2.1	2.1	2.1	2.1	2.3	2.3	2.3	2.3
<b>Doublure B- 115cm/** - 0.7m.</b>									
<b>Entoilage Thermocollant B</b>									
46, 51cm	1.1	1.1	1.1	1.2	1.2	1.3	1.3	1.4	1.4

**MERCERIE: A:** 8 boutons de 1.3cm, épauettes recouvertes de 1.3cm.

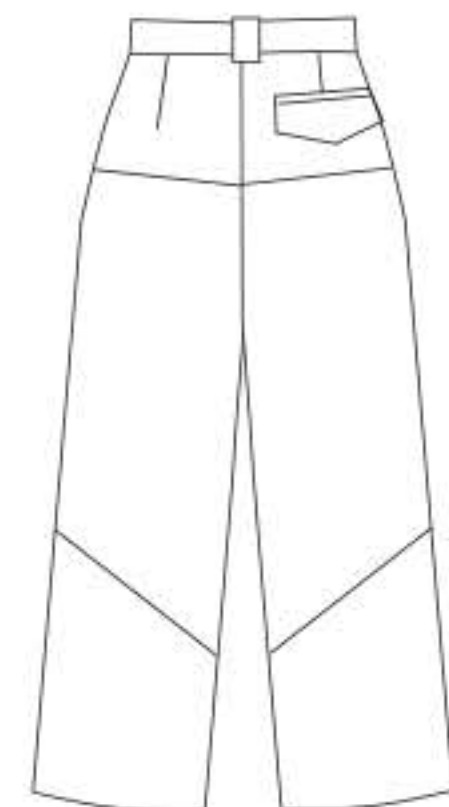
**Ceinture A:** 2 anneaux ronds. **B:** 1 fermeture à glissière de 18cm, 1 bouton de 1.5cm, 1 crochet à ceinture, 2 paquets de ruban de biais double de 0.6cm.



B



B



A5  
(6-8-10-12-14)

V 1688/A5 1



0 3 1664 50577 8