

U.S. \$35.00 CAN. \$35.00 ● ORANGE X

V1629

AVERAGE/MOINS FACILE

MISSES' TOPS: Pullover top **A** is semi-fitted through bust with neck facings, draped collar, and narrow hems. Loose-fitting top **B** has asymmetrical yoke detail, button-and-loop closures at back neck and cuffs.

Combinations: **A5**(6-8-10-12-14), **E5**(14-16-18-20-22)

FABRICS: Crepe, Chameuse, Rayon Challis.

Unsuitable for obvious diagonals.

*With Nap. **Without Nap.

SIZES	6	8	10	12	14	16	18	20	22
A 45"/**	1 ⁵ / ₈	1 ⁷ / ₈	2 ¹ / ₈	2 ¹ / ₂	2 ¹ / ₂	2 ⁵ / ₈	2 ⁵ / ₈	2 ⁵ / ₈	2 ³ / ₄
60"/**	1 ³ / ₈	1 ¹ / ₂	1 ¹ / ₂	1 ¹ / ₂	1 ¹ / ₂	1 ⁵ / ₈	1 ⁵ / ₈	1 ⁵ / ₈	1 ⁵ / ₈
B 45"/**	2 ³ / ₈	2 ³ / ₈	2 ³ / ₈	2 ¹ / ₂	2 ¹ / ₂	2 ¹ / ₂	2 ¹ / ₂	2 ⁵ / ₈	2 ⁵ / ₈
60"/**	1 ⁵ / ₈	1 ⁵ / ₈	1 ³ / ₄	1 ³ / ₄	1 ⁷ / ₈	1 ⁷ / ₈	1 ⁷ / ₈	1 ⁷ / ₈	1 ⁷ / ₈

FUSIBLE INTERFACING B

18", 20"/**	7/8	7/8	1	1	1	1	1	1 ¹ / ₈	1 ¹ / ₈
-------------	-----	-----	---	---	---	---	---	-------------------------------	-------------------------------

NOTIONS: B: Nine 3/8" Covered Buttons.

FINISHED GARMENT MEASUREMENTS

Width, lower edge

A	39	40	41	42 ¹ / ₂	44 ¹ / ₂	46 ¹ / ₂	48 ¹ / ₂	50 ¹ / ₂	52 ¹ / ₂
B	40 ¹ / ₂	41 ¹ / ₂	42 ¹ / ₂	44	46	48	50	52	54

Back length from base of neck

A	23 ¹ / ₂	23 ³ / ₄	24	24 ¹ / ₄	24 ¹ / ₂	24 ³ / ₄	25	25 ¹ / ₄	25 ¹ / ₂
B	26 ¹ / ₂	26 ³ / ₄	27	27 ¹ / ₄	27 ¹ / ₂	27 ³ / ₄	28	28 ¹ / ₄	28 ¹ / ₂

HAUTS (J. femme): Haut **A** à passer par la tête, semi-ajusté sur la poitrine, à parementures d'encolure, col drapé, et ourlets étroits. Haut **B** ample, à détail d'empècement asymétrique, fermetures à bouton et bride sur les poignets et l'encolure dos.

Séries: **A5**(6-8-10-12-14), **E5**(14-16-18-20-22)

TISSUS: Crêpe, Chameuse, Etamine de rayonne.

Grandes diagonales ne conviennent pas.

*Avec Sens. **Sans Sens.

TAILLES	6	8	10	12	14	16	18	20	22
A 115cm/**	1.5	1.8	2.0	2.3	2.3	2.4	2.4	2.4	2.6
150cm/**	1.3	1.4	1.4	1.4	1.4	1.5	1.5	1.5	1.5
B 115cm/**	2.2	2.2	2.2	2.3	2.3	2.3	2.3	2.4	2.4
150cm/**	1.5	1.5	1.6	1.6	1.8	1.8	1.8	1.8	1.8

ENTOILAGE THERMOCOLLANT B

46, 51cm**	0.8	0.8	1.0	1.0	1.0	1.0	1.0	1.1	1.1
------------	-----	-----	-----	-----	-----	-----	-----	-----	-----

MERCERIE: B: 9 Boutons recouverts de 9mm.

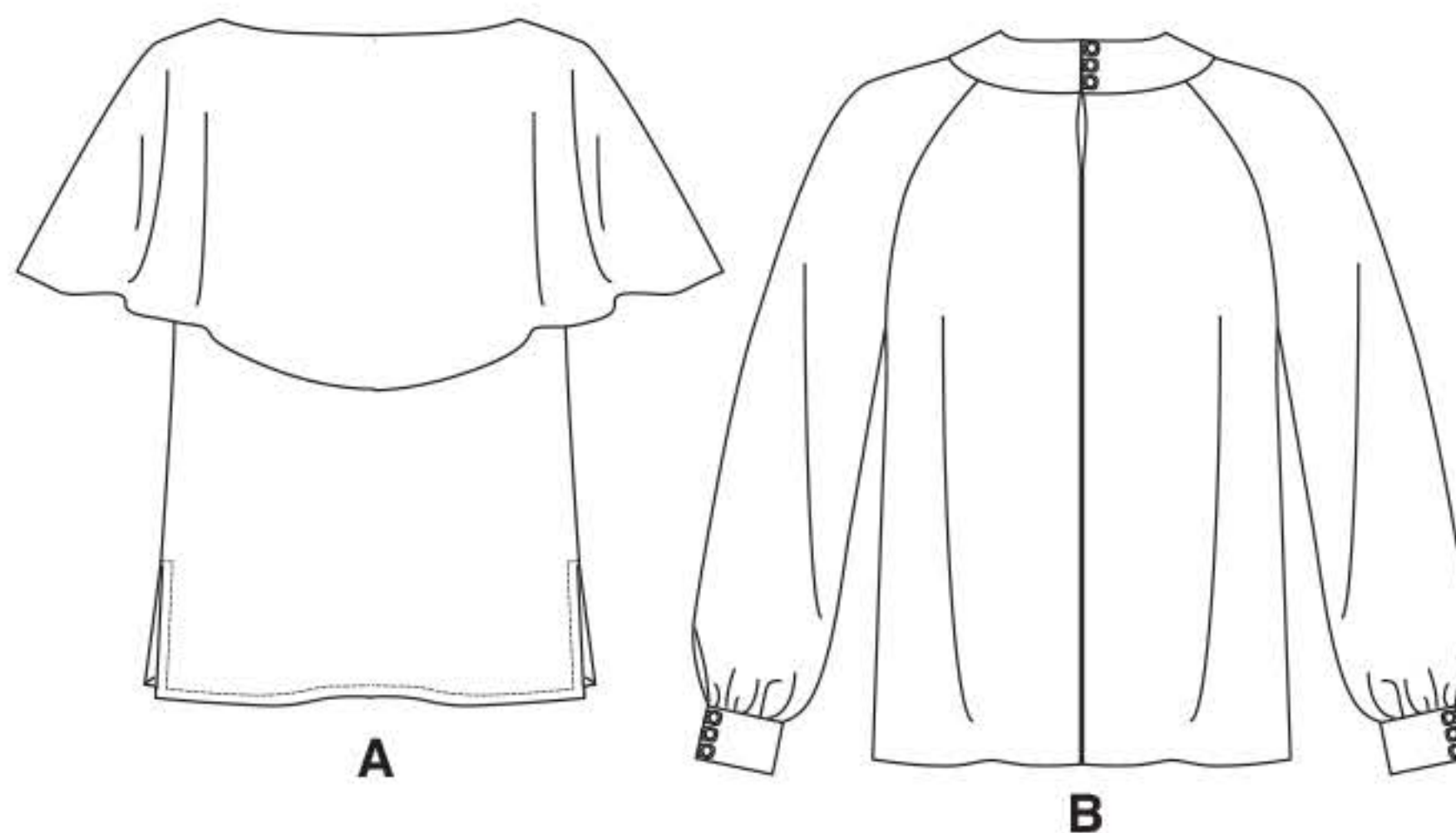
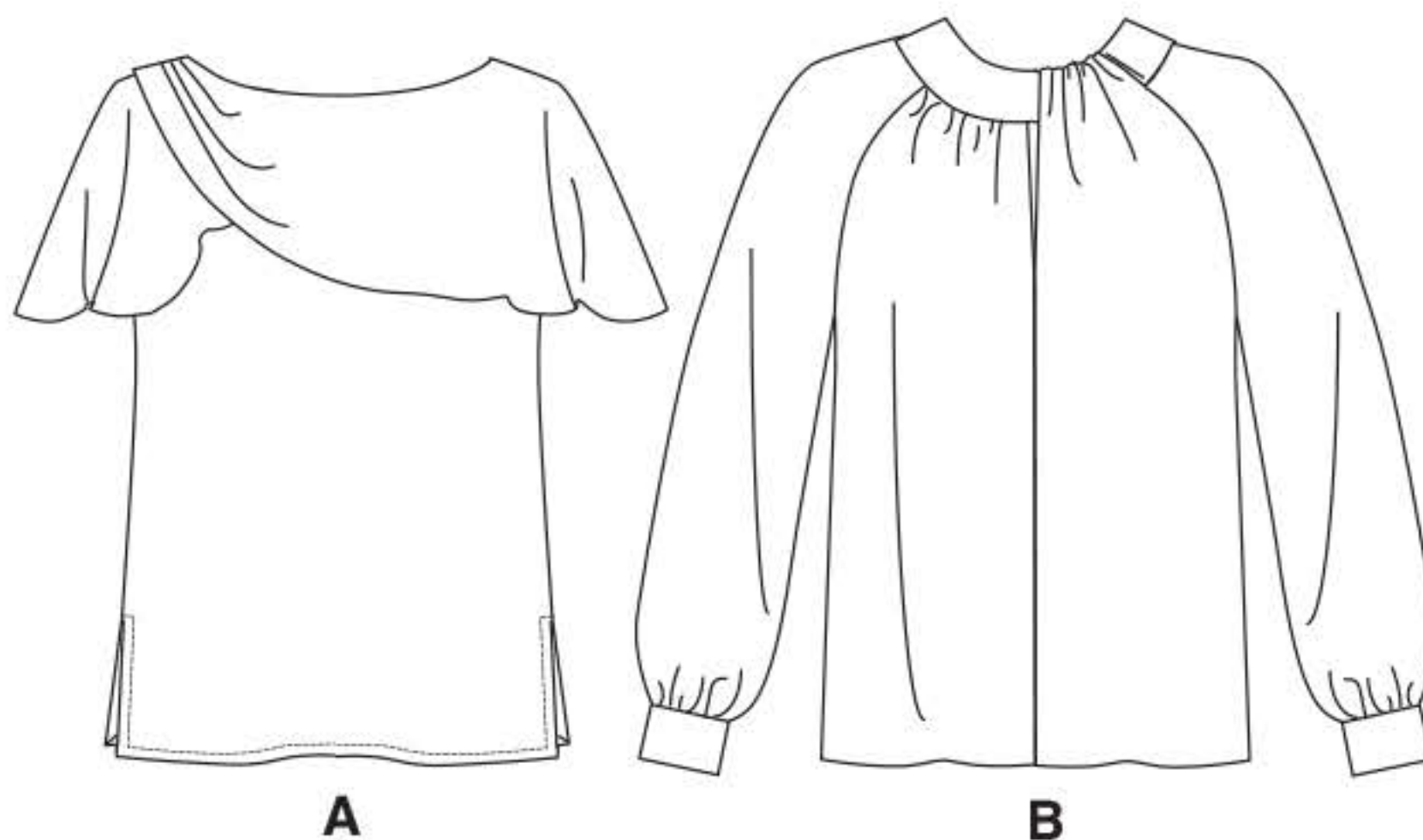
MESURES DU VÊTEMENT FINI

Largeur à l'ourlet

A	99	102	104	108	113	118	123	128	133
B	103	105	108	112	117	122	127	132	137

Longueur - dos, votre nuque à l'ourlet

A	60	61	61	62	62	63	64	64	65
B	67	68	69	69	70	71	71	72	72



REGISTERED MODEL: THIS PATTERN IS FOR THE EXCLUSIVE USE OF PRIVATE CUSTOMERS. ANY COPYING OF THIS DESIGN FOR RESALE OF THE GARMENT IN ANY FORM, WITH OR WITHOUT THE NAME OF THE COUTURIER IS STRICTLY FORBIDDEN.

MARQUE DÉPOSÉE. EXCLUSIVITÉ RÉSERVÉE À L'USAGE DE LA CLIENTÈLE PRIVÉE. TOUTE REPRODUCTION POUR LA VENTE SOUS QUELQUE FORME QUE CE SOIT AVEC OU SANS LE NOM DU COUTURIER EST STRICTEMENT INTERDITE.