

V1745

VERY EASY/TRÈS FACILE

MISSES' TUNIC, DRESS AND PANTS: Tunic **A** and dress **B** are close-fitting through bust with back zipper, shaped waist seam, self ties at waist, and length and sleeve variations with purchased bias tape at neck. **B:** Shaped hem, wrong side of fabric will show. **NOTE:** No provisions provided for above waist or hip adjustments. Semi-fitted, tapered pants **C** have side zipper. **FABRICS:** Crepe, Linen Blends, Rayon Challis, Broadcloth. Unsuitable for obvious diagonals.
*With Nap. **Without Nap.



Combinations: Y(XS-S-M), Z(L-XL)

Sizes	XS	S	M	L	XL
	4-6	8-10	12-14	16-18	20-22
A 45"/**	2½	2½	2½	2⅝	2⅝
60"/**	2	2	2⅛	2⅛	2¼
B 45"/**	4¼	4¾	4½	4½	4⅝
60"/**	4	4	4⅛	4¼	4¼
C 45"/**	2⅛	2¼	2½	2½	2⅝
60"/**	1½	1⅝	1⅞	2⅛	2⅛
Fusible Interfacing C					
18, 20"	⅝	⅝	⅝	¾	¾

NOTIONS: A,B: One 20" (50cm) Zipper, One Package of ½" (1.3cm) Single Fold Bias Tape, One Hook and Eye. C: One 7" (18cm) Zipper, One Hook and Eye.

FINISHED GARMENT MEASUREMENTS

Width, lower edge

A 70 72 75½ 79½ 83½

Back length from base of neck

A 28 28½ 29 29½ 30

B 48½ 49 49½ 50 50½

Side length from waist

C 39 39 39 39 39

TUNIQUE, ROBE ET PANTALON (J. FEMME): Tunique **A** et robe **B** moulantes sur la poitrine, à fermeture à glissière au dos, couture de taille en forme, attaches du même tissu à la taille, et variations de longueur et de manche, et ruban de biais à l'encolure. **B:** Ourlet en forme, l'envers du tissu sera visible. **N.B.** Pas de dispositions pour les ajustements au-dessus de la taille ou des hanches. Pantalon **C** fuseau, semi-ajusté à fermeture à glissière latérale. **TISSUS:** Crêpe, Toile de lin Mélangé, Etamine de Rayonne, Toile. Grandes diagonales ne conviennent pas.
*Avec Sens. **Sans Sens.

Séries: Y(TP-P-M), Z(G-TG)

Tailles	TP	P	M	G	TG
	4-6	8-10	12-14	16-18	20-22
A 115cm*/**	2.3	2.3	2.3	2.4	2.4
150cm*/**	1.9	1.9	2.0	2.0	2.1
B 115cm*/**	3.9	4.0	4.2	4.2	4.3
150cm*/**	3.7	3.7	3.8	3.9	3.9
C 115cm*/**	2.0	2.1	2.3	2.3	2.4
150cm*/**	1.4	1.5	1.8	2.0	2.0
Entoilage Thermocollant C					
46, 51cm	0.6	0.6	0.6	0.7	0.7

MERCERIE: A,B: 1 Fermeture à glissière de 50cm, 1 paquet de Ruban de biais simple de 1.3cm, 1 Agrafe. C: 1 Fermeture à glissière de 18cm, 1 Agrafe.

MESURES DU VÊTEMENT FINI

Largeur à l'ourlet

A 178 183 192 202 212

Longueur- dos, votre nuque à l'ourlet

A 71 72 74 75 76

B 123 125 126 127 128

Longueur- côté, taille à ourlet

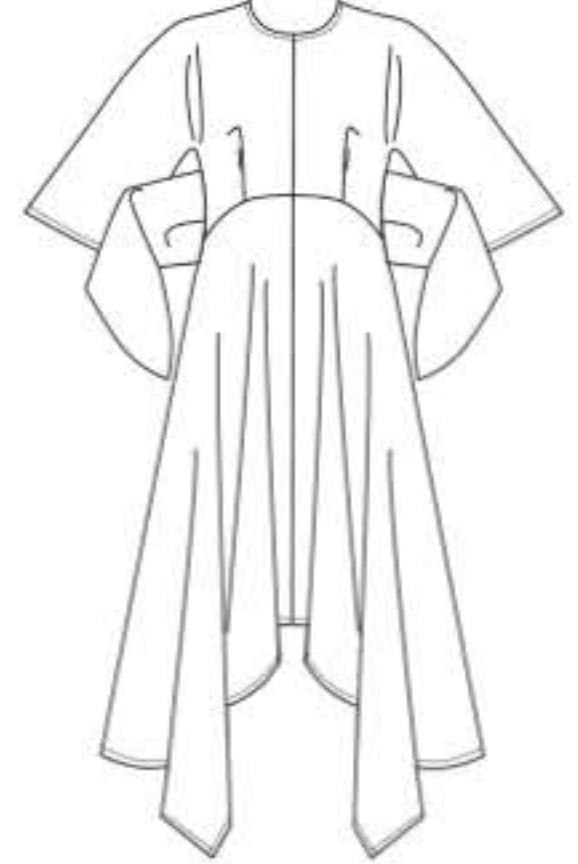
C 99 99 99 99 99



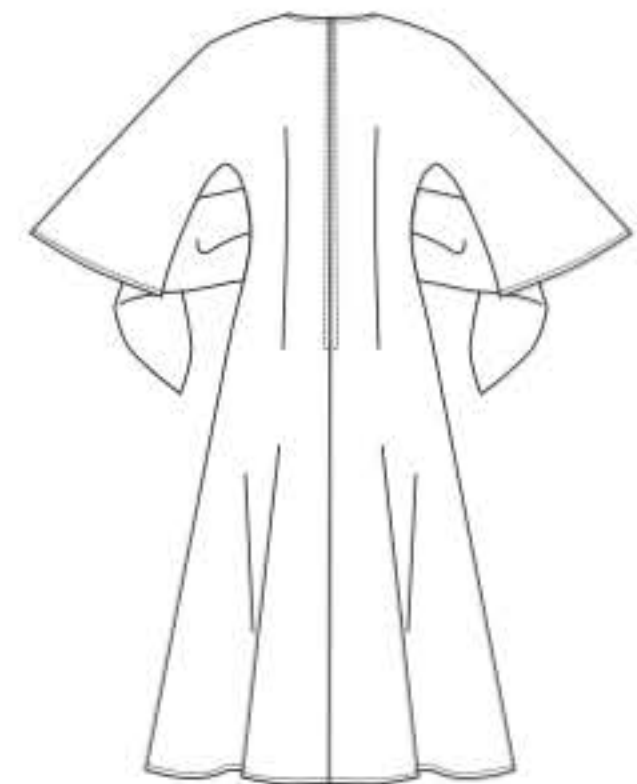
A



B



B



C



C

