

V1715

AVERAGE/MOINS FACILE

MISSES' VEST AND PANTS: Boxy, lined vest with oversized shawl collar and pleated back. Lantern style cuffed pants with contoured front band, elasticized back, and pockets. **FABRICS:** Medium Weight Wool, Stretch Wovens. **Interfacing:** Fusible Knit Tricot. Unsuitable for obvious diagonals.
*With Nap. **Without Nap.

Combinations: (A-B-C-D-E-F-G-H-I-J)
All Sizes in One Envelope.

Sizes	A	B	C	D	E	F	G	H	I	J
Vest A										
45"/**	2	2	2	2	2½	2½	2⅝	2⅝	2¾	2¾
60"/**	1⅜	1⅜	1⅜	1⅜	1⅝	1⅝	1¾	1¾	1⅞	1⅞
Contrast A										
45"/**	1½	1½	1⅝	1⅝	1⅝	1⅝	1⅝	1⅝	1⅝	1¾
60"/**	⅞	⅞	⅞	⅞	⅞	⅞	⅞	1	1⅛	1⅝
Lining A										
45"/**	⅞	1	1⅛	1⅜	1⅜	1⅜	1⅜	1½	1½	1½
Interfacing A										
60"	⅞	⅞	⅞	⅞	⅞	⅞	1	1	1	1
Pants B										
45"/**	2⅝	2⅝	2⅝	2¾	2¾	2⅞	3¼	3½	3½	3½
60"/**	1⅞	2	2⅛	2⅛	2¼	2¼	2⅝	2⅝	2⅝	2⅝

NOTIONS: A: 3 yds. (2.8m) Piping, One Frog Closure, Two Snaps. B: ¾ yd. (0.7m) of 1½ (3.8cm) Elastic.

FINISHED GARMENT MEASUREMENTS

Width, lower edge										
A	39	41	43	45	47	49½	52½	55½	58½	61½
Width, each leg										
B	16¼	17	17¾	18½	18¾	19	19	19	19	19
Side length from waist										
B	31½	32	32½	32½	32¾	33	33	33¼	33½	33¾
Back length from base of neck										
A	20¼	21	21¾	22	22½	23	23¼	23½	23¾	24

GILET ET PANTALON (J. FEMME): Gilet droit, doublé, à col châle très grand et dos plissé. Pantalon style lanterne à revers, bande en forme sur le devant, dos élastique, et poches. **TISSUS:** Laine de poids moyen, Tissus Tissés Extensibles. **Entoilage:** Tricot Thermocollant. Grandes diagonales ne conviennent pas.
*Avec Sens. **Sans Sens.

Séries: (A-B-C-D-E-F-G-H-I-J)

Toutes les tailles sont dans la même pochette.

Tailles	A	B	C	D	E	F	G	H	I	J
Gilet A										
115cm/**	1.9	1.9	1.9	1.9	2.3	2.3	2.4	2.4	2.6	2.6
150cm/**	1.3	1.3	1.3	1.3	1.5	1.5	1.6	1.6	1.8	1.8
Contraste A										
115cm/**	1.4	1.4	1.5	1.5	1.5	1.5	1.5	1.5	1.5	1.6
150cm/**	0.8	0.8	0.8	0.8	0.8	0.8	0.8	1.0	1.1	1.5
Doublure A										
115cm/**	0.8	1.0	1.1	1.3	1.3	1.3	1.3	1.4	1.4	1.4
Entoilage A										
150cm	0.8	0.8	0.8	0.8	0.8	0.8	1.0	1.0	1.0	1.0
Pantalon B										
115cm/**	2.4	2.4	2.4	2.6	2.6	2.7	3.0	3.2	3.2	3.2
150cm/**	1.8	1.9	2.0	2.0	2.1	2.1	2.2	2.2	2.4	2.4

MERCERIE: A: 2.8m de passepoil, 1 brandebourg, 2 boutons-pression. B: 0.7m d'élastique de 3.8cm.

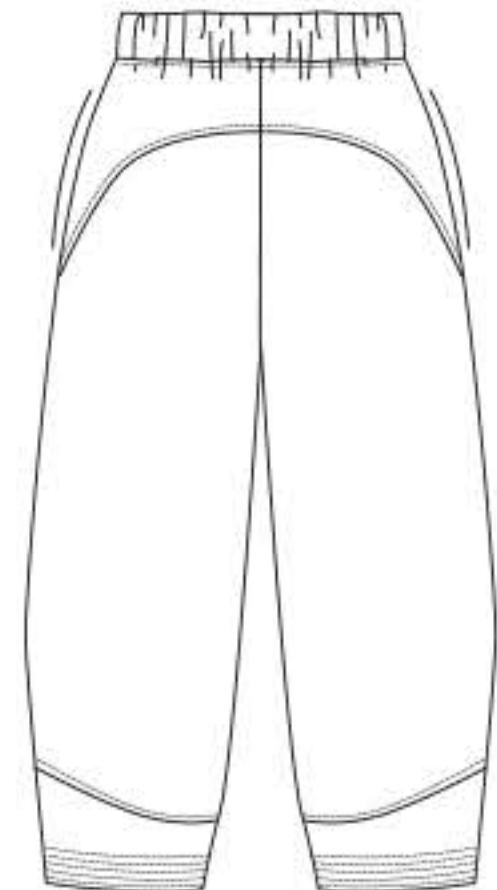
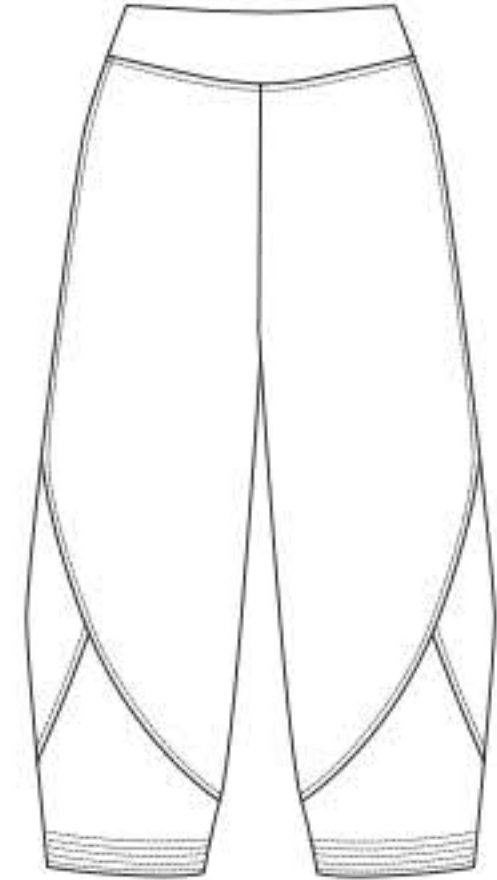
MESURES DU VÊTEMENT FINI

Largeur à l'ourlet										
A	99	104	109	115	119	126	133	141	147	154
Largeur, chaque jambe										
B	41.5	43	45	44.5	47.5	48	48	48	48	48
Longueur- dos, votre nuque à l'ourlet										
A	51	53	55	56	57	58	59	60	60	61

A



B



- Easy fit pant elasticized back waistband
- Vest acts as a third piece like a jacket
- Patterns and instructions written by Sandra Betzina
- Pantalon facile à ajuster à ceinture élastique au dos
- Gilet sert de troisième vêtement comme une veste
- Patrons et instructions de Sandra Betzina