

V1719

AVERAGE/MOINS FACILE

MISSES' JUMPSUIT AND BELT: Close-fitting jumpsuit with front zipper, patch pockets with zipper detail, flared leg, self belt, sleeve variations. **FABRICS:** Stretch Wovens, Medium Weight Denim, Ponte Knit. Unsuitable for obvious diagonals. *With Nap. **Without Nap.

Combinations: B5(8-10-12-14-16), F5(16-18-20-22-24)

Sizes	8	10	12	14	16	18	20	22	24
Jumpsuit and Belt A									
45"/**	3 ⁵ / ₈	3 ³ / ₄	3 ³ / ₄	3 ³ / ₄	3 ³ / ₄	4 ¹ / ₄	4 ³ / ₈	4 ¹ / ₂	4 ¹ / ₂
60"/**	2 ⁵ / ₈	2 ⁵ / ₈	2 ⁵ / ₈	2 ⁵ / ₈	2 ⁵ / ₈	3	3 ¹ / ₈	3 ¹ / ₈	3 ¹ / ₄

Sizes	8	10	12	14	16	18	20	22	24
Jumpsuit and Belt B									
45"/**	4	4	4 ¹ / ₈	4 ¹ / ₈	4 ¹ / ₈	4 ³ / ₄	4 ³ / ₄	4 ³ / ₄	4 ³ / ₄
60"/**	2 ⁷ / ₈	2 ⁷ / ₈	3	3	3	3 ³ / ₈	3 ³ / ₈	3 ³ / ₈	3 ³ / ₈

Fusible Interfacing A,B- 18, 20"- 1⁵/₈ yds.

NOTIONS: A,B: One 20" (51cm) Zipper, Four 7" (18cm) Zippers. **Belt A,B:** One 2" (5cm) Buckle With Prong, Five 1/4" (6mm) Two Part Eyelets.

FINISHED GARMENT MEASUREMENTS

Width, each leg	8	10	12	14	16	18	20	22	24
A,B	24 ¹ / ₂	25	25 ¹ / ₂	26	26 ¹ / ₂	27	27 ¹ / ₂	28	28 ¹ / ₂
Back length from base of neck									
A,B	56 ³ / ₄	57	57 ¹ / ₄	57 ¹ / ₂	57 ³ / ₄	58	58 ¹ / ₄	58 ¹ / ₂	58 ³ / ₄

COMBINAISON ET CEINTURE (J. FEMME): Combinaison moulante à fermeture à glissière sur le devant, poches plaquées avec détail de fermeture à glissière, jambe évasée, ceinture du même tissu, variations de manche. **TISSUS:** Tissus Tissés Extensibles, Denim de poids moyen, Tricot Ponte. Grandes diagonales ne conviennent pas. *Avec Sens. **Sans Sens.

Séries: B5 (8-10-12-14-16), F5(16-18-20-22-24)

Tailles	8	10	12	14	16	18	20	22	24
Combinaison et Ceinture A									
115cm*/**	3.4	3.5	3.5	3.5	3.5	3.9	4.0	4.2	4.2
150cm*/**	2.4	2.4	2.4	2.4	2.4	2.8	2.9	2.9	3.0

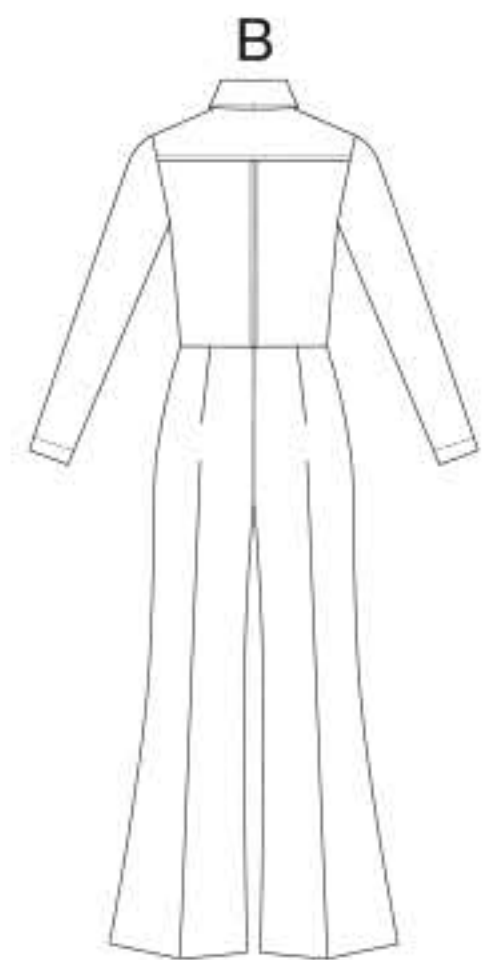
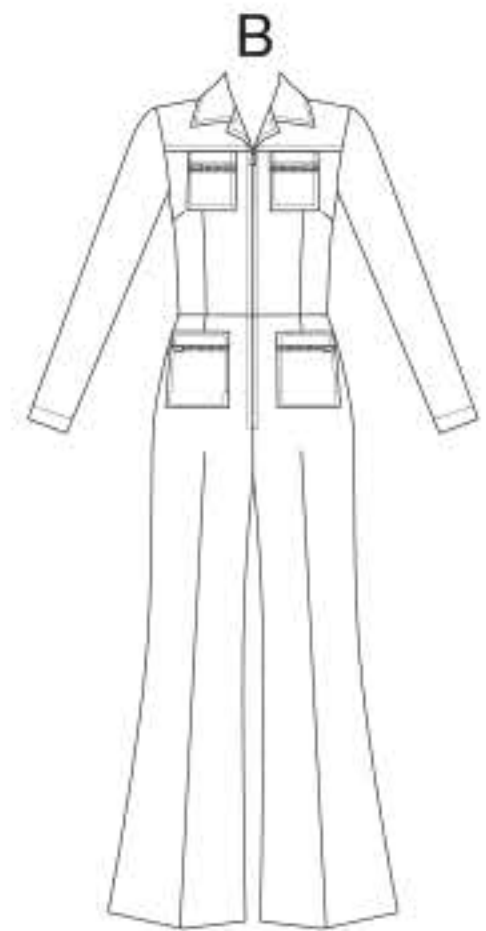
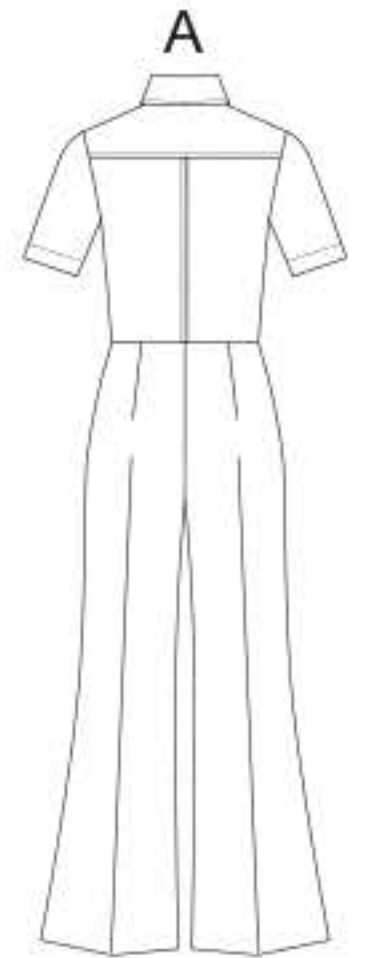
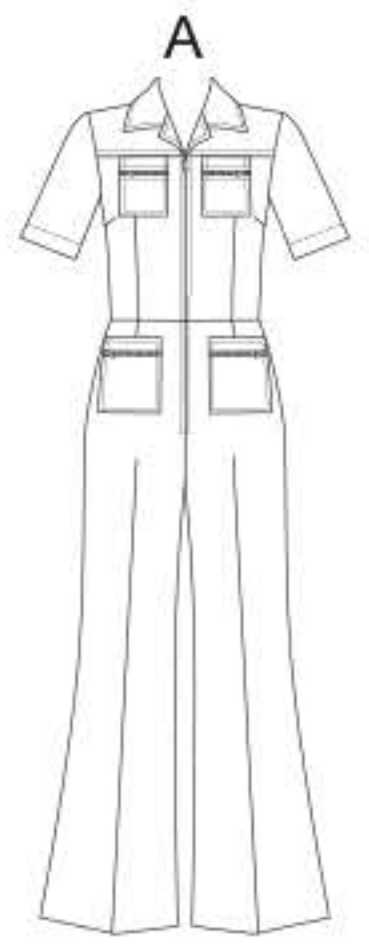
Tailles	8	10	12	14	16	18	20	22	24
Combinaison et Ceinture B									
115cm*/**	3.7	3.7	3.8	3.8	3.8	4.4	4.4	4.4	4.4
150cm*/**	2.7	2.7	2.8	2.8	2.8	3.1	3.1	3.1	3.1

Entoilage Thermocollant A,B- 46, 51cm- 1.5m.

MERCERIE: A,B: 1 fermeture à glissière de 51cm, 4 fermetures à glissière de 18cm. **Ceinture A,B:** 1 boucle de 5cm avec ardillon, 5 œillets de deux parties de 6mm.

MESURES DU VÊTEMENTS FINI

Largeur, chaque jambe	8	10	12	14	16	18	20	22	24
A,B	62.5	64	65.5	66	67.5	69	70.5	71	72.5
Longueur- dos, votre nuque à l'ourlet									
A,B	144	145	145.5	146	147	147	148	148.5	149



A,B

