

V1723

EASY/FACILE

MISSES' DRESS: Very loose-fitting, lined pullover dress, stand up collar extending into ties in the back, slit opening at the neck, side seam pockets, balloon sleeves with stay. **FABRICS:** Crepe Back Satin, Rayon Challis, Silk Twill, Georgette. Unsuitable for obvious diagonals. *With Nap. **Without Nap.

Combinations: B5(8-10-12-14-16), F5(16-18-20-22-24)

Sizes	8	10	12	14	16	18	20	22	24
A 45 ^{*/**}	3 ⁵ / ₈	3 ⁵ / ₈	3 ⁵ / ₈	3 ⁵ / ₈	3 ⁵ / ₈	4 ¹ / ₈	4 ¹ / ₈	4 ¹ / ₈	4 ³ / ₈
60 ^{*/**}	3	3 ¹ / ₈	3 ¹ / ₈	3 ¹ / ₄	3 ¹ / ₄	3 ¹ / ₄	3 ¹ / ₄	3 ³ / ₈	3 ³ / ₈
Lining A									
45 ^{***}	2 ⁵ / ₈	2 ³ / ₄	2 ³ / ₄	2 ³ / ₄	2 ⁷ / ₈	2 ⁷ / ₈	2 ⁷ / ₈	3	3
B 45 ^{*/**}	7 ¹ / ₄	7 ¹ / ₂	7 ¹ / ₂	7 ⁵ / ₈	7 ⁵ / ₈	7 ³ / ₄	7 ³ / ₄	7 ⁷ / ₈	7 ⁷ / ₈
60 ^{*/**}	4 ¹ / ₂	4 ¹ / ₂	4 ⁵ / ₈	4 ³ / ₄	4 ⁷ / ₈	4 ⁷ / ₈	5	5 ¹ / ₄	5 ¹ / ₂
Lining B									
45 ^{***}	4 ¹ / ₂	4 ¹ / ₂	4 ³ / ₄	4 ³ / ₄	5 ¹ / ₈	5 ¹ / ₈	5 ⁵ / ₈	6	6

NOTIONS: One Hook and Bar.

FINISHED GARMENT MEASUREMENTS

Width, lower edge

A 82¹/₂ 83¹/₂ 85 87 89 91 93 95 97

Back length from base of neck

A 34³/₄ 35 35¹/₄ 35¹/₂ 35³/₄ 36 36¹/₄ 36¹/₂ 36³/₄

B 57³/₄ 58 58¹/₄ 58¹/₂ 58³/₄ 59 59¹/₄ 59¹/₂ 59³/₄

ROBE (J. FEMME): Robe très ample, doublée, à passer par la tête, à col droit formant les attaches sur le dos, encolure fendue, poches sur la couture latérale, manches ballons avec soutien. **TISSUS:** Crêpe Satin, Challis de Rayonne, Twill de Soie, Crêpe Georgette. Grandes diagonales ne conviennent pas. *Avec Sens. **Sans Sens.

Séries: B5 (8-10-12-14-16), F5(16-18-20-22-24)

Tailles	8	10	12	14	16	18	20	22	24
A 115cm ^{*/**}	3.4	3.4	3.4	3.4	3.4	3.8	3.8	3.8	4.0
150cm ^{*/**}	2.8	2.9	2.9	3.0	3.0	3.0	3.0	3.1	3.1
Doublure A									
115cm ^{**}	2.4	2.6	2.6	2.6	2.7	2.7	2.7	2.8	2.8
B 115cm ^{*/**}	6.7	6.9	6.9	7.0	7.0	7.1	7.1	7.2	7.2
150cm ^{*/**}	4.2	4.2	4.3	4.4	4.5	4.5	4.6	4.8	5.1
Doublure B									
115cm ^{**}	4.2	4.2	4.4	4.4	4.7	4.7	5.2	5.5	5.5

MERCERIE: 1 crochet pour jupe.

MESURES DU VÊTEMENTS FINI

Largeur à l'ourlet

A 206 209 213 218 223 228 233 238 243

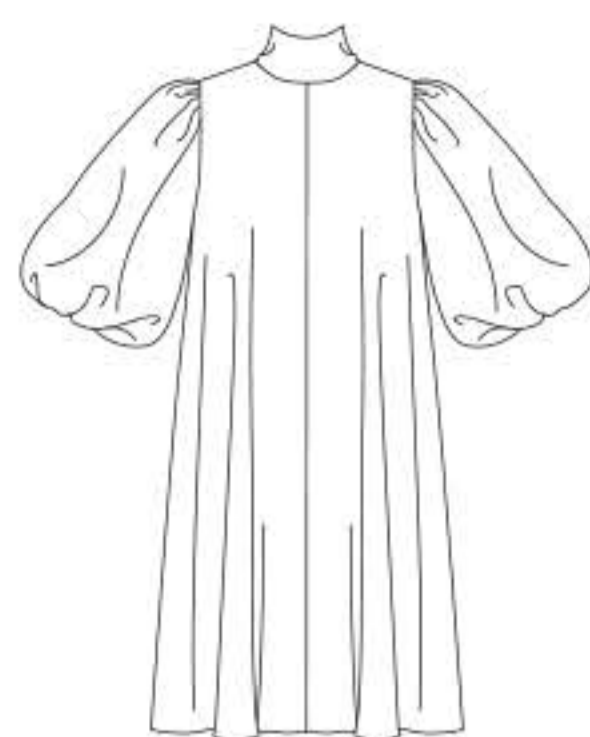
Longueur- dos, votre nuque à l'ourlet

A 89 89 89.5 90 91 92 92.5 93 93.5

B 146.5 147 147 147 149 150 150.5 151 151.5



A



B

