

U.S. \$19.95 CAN. \$19.95 ● YELLOW **L**

B6351

EASY/FACILE

MISSES' DRESS AND JUMPSUIT: Fitted through bust, partially lined dress or jumpsuit has bust darts and back elastic waistband. **A, B, C:** Invisible side zipper. **A, B:** Gathers at waist and side front pockets. **B:** Hem band. **C, D:** Pleats at waist. **D:** Back button closures and side seam pockets. **NOTE:** No provisions provided for above waist adjustment. Separate pattern pieces are included for cup sizes A/B, C, D.

Combinations: **A5**(6-8-10-12-14), **E5**(14-16-18-20-22)

FABRICS: Stretch Wovens, Linen, Denim, Poplin.

Unsuitable for obvious diagonals.

*With Nap. **Without Nap.

SIZES	6	8	10	12	14	16	18	20	22
A 45"/**	2½	2½	2½	2½	2½	2½	2½	2½	2½
60"/**	1¾	1¾	1¾	1¾	1¾	1¾	1¾	1¾	1¾
B 45"/**	2½	2½	2¾	2¾	3	3	3½	3½	3½
60"/**	1¾	1¾	1¾	1¾	1¾	1¾	2	2	2
C 45"/**	2¾	2¾	2¾	2¾	2¾	2¾	2¾	3	3
60"/**	2¼	2¼	2¼	2¼	2¼	2¼	2¼	2½	2½
D 45"/**	3¾	3¾	3½	3½	3¾	3¾	3¾	3¾	3¾
60"/**	2¾	2¾	2¾	2¾	2¾	2¾	3¾	3¾	3¾

See Instruction Sheets for Lining and Notions Information.

FINISHED GARMENT MEASUREMENTS

Width, lower edge

A, B	39½	40½	41½	43	45	47	49	51	53
C	61	62	63	64½	66½	68½	70½	72½	74½

Width, each leg

D	21	21½	22	22½	23	23½	24	24½	25
---	----	-----	----	-----	----	-----	----	-----	----

Back length from base of neck

A	35½	35¾	36	36¾	36¾	36¾	37	37¼	37½
B	39½	39¾	40	40¾	40¾	40¾	41	41¼	41½
C	45½	45¾	46	46¾	46¾	46¾	47	47¼	47½

Side length from waist

D	41¾	41¾	41¾	41¾	41¾	41¾	41¾	41¾	41¾
---	-----	-----	-----	-----	-----	-----	-----	-----	-----

ROBE ET COMBINAISON (J. FEMME): Robe ou combinaison partiellement doublées, ajustées sur la poitrine, à pince de poitrine et ceinture dos élastique. **A, B, C:** Fermeture à glissière invisible latérale. **A, B:** Fronces à la taille et poches couture latérale. **B:** Bande d'ourlet. **C, D:** Plis à la taille. **D:** Fermetures dos à boutons et poches couture latérale. **N.B.** Pas de dispositions pour l'ajustement au-dessus de la taille. Des pièces de patron séparées pour les tailles de bonnet A/B, C, D y comprises.

Séries: **A5**(6-8-10-12-14), **E5**(14-16-18-20-22)

TISSUS: Tissus tissés extensibles, Toile de lin, Denim, Popeline.

Grandes diagonales ne conviennent pas.

*Avec Sens. **Sans Sens.

TAILLES	6	8	10	12	14	16	18	20	22
A 115cm/**	2.00	2.00	2.00	2.30	2.30	2.30	2.30	2.40	2.40
150cm/**	1.30	1.30	1.30	1.30	1.50	1.50	1.60	1.60	1.60
B 115cm/**	2.40	2.40	2.60	2.60	2.80	2.80	2.90	2.90	3.00
150cm/**	1.50	1.50	1.50	1.50	1.80	1.90	1.90	1.90	1.90
C 115cm/**	2.60	2.60	2.60	2.70	2.70	2.70	2.80	2.80	2.80
150cm/**	2.10	2.30	2.30	2.30	2.30	2.30	2.30	2.40	2.40
D 115cm/**	3.10	3.10	3.20	3.20	3.40	3.40	3.40	3.40	3.50
150cm/**	2.20	2.20	2.40	2.60	2.70	2.70	2.90	2.90	3.10

Se reporter au feuillet d'instructions pour le renseignement sur la doublure et la mercerie.

MESURES DU VÊTEMENT FINI

Largeur à l'ourlet

A, B	100	103	105	109	115	120	125	130	135
C	155	157	160	164	169	174	179	184	190

Largeur, chaque jambe

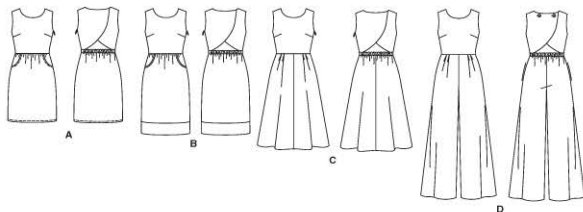
D	54	55	56	57	59	60	61	62	64
---	----	----	----	----	----	----	----	----	----

Longueur - côté, taille à l'ourlet

A	90	91	92	92	93	94	94	95	95
B	100	101	102	102	103	103	104	105	105
C	116	116	117	117	118	119	120	120	121

Longueur - dos, votre nuque à l'ourlet

D	106	106	106	106	106	106	106	106	106
---	-----	-----	-----	-----	-----	-----	-----	-----	-----



BUTTERICK PATTERN, 120 BROADWAY, NEW YORK 10271 © 2016 The McCall Pattern Co. ● www.butterick.com

● PRINTED IN U.S.A. ALL RIGHTS RESERVED. SOLD FOR INDIVIDUAL HOME USE ONLY AND NOT FOR COMMERCIAL OR MANUFACTURING PURPOSE RESERVE À UN USAGE PERSONNEL.

