

# B6494

## EASY/FACILE

**MISSES' TOP, VEST, DRESS AND PANTS:** Close-fitting top and dress have raglan sleeves and front and back princess seams. Semi-fitted vest has side slits. Fitted, pull-on pants have elastic at waist.

**HAUT, GILET, ROBE ET PANTALON (J. FEMME):** Haut et robe moulants à manche raglan et coutures princesse devant et dos. Gilet semi-ajusté à fentes latérales. Pantalon ajusté à taille élastique.

Combinations: **A5(6-8-10-12-14), E5(14-16-18-20-22)**

**FABRICS: Moderate Stretch Knits (35% cross grain):** French Terry, Sweatshirt Fleece, Ponte, Jersey, Interlock.

Unsuitable for obvious diagonals.

\*With Nap.

Séries: **A5(6-8-10-12-14), E5(14-16-18-20-22)**

**TISSUS: Maille à élasticité moyenne (35% en largeur):** Tissu éponge épais, Jersey molletonné pour sweatshirt, Ponte, Jersey, Interlock.

Grandes diagonales ne conviennent pas.

\*Avec Sens.

SIZES	6	8	10	12	14	16	18	20	22
<b>A</b> 60**	1½	1½	1½	1½	1½	1½	1½	1½	1¾
<b>B</b> 60**	1½	1½	1½	1½	1½	1½	1½	1¾	1¾
<b>C</b> 60**	2	2	2	2	2	2¼	2¼	2¼	2¼

**FUSIBLE INTERFACING A, B, C - 18", 20" - ¾ yd.**

**D** 60\*\* 1½ 1½ 1½ 1½ 1½ 2 2 2 2

**FUSIBLE INTERFACING D - 18", 20" - 1½ yds.**

**E** 60\*\* 1¾ 1¾ 1¾ 1¾ 1¾ 1¾ 1¾ 2½ 2¾

**NOTIONS: A:** 1¼ yds. of ¼"- ¾" Cord, Twill or Ribbon and Six ¾" Eyelets. **E:** 1½ yds. of ½" Elastic.

### FINISHED GARMENT MEASUREMENTS

Width, each leg

**E** 16 16½ 17 17½ 18 18½ 19 19½ 20

Back length from base of neck

**A, B** 23½ 23¾ 24 24¼ 24½ 24¾ 25 25¼ 25½

**C, D** 33½ 33¾ 34 34¼ 34½ 34¾ 35 35¼ 35½

Side length from waist

**E** 42 42 42 42 42 42 42 42 42

**TAILLES** 6 8 10 12 14 16 18 20 22

**A** 150cm\* 1.50 1.50 1.50 1.50 1.50 1.50 1.50 1.50 1.60

**B** 150cm\* 1.50 1.50 1.50 1.50 1.50 1.50 1.50 1.60 1.60

**C** 150cm\* 1.90 1.90 1.90 1.90 1.90 2.10 2.10 2.10 2.10

**ENTOILAGE THERMOCOILLANT A, B, C - 46, 51cm - 0.70m**

**D** 150cm\* 1.30 1.30 1.30 1.40 1.40 1.40 1.90 1.90 1.90

**ENTOILAGE THERMOCOILLANT D - 46, 51 - 1.30m**

**E** 150cm\* 1.60 1.60 1.60 1.60 1.60 1.60 1.80 2.40 2.60

**MERCERIE: A** 1.2m de Cordon, Galon croisé ou ruban de 6mm - 1cm et 6 Œillets de 1cm. **E:** 1.4m d'élastique de 1.3cm.

### MESURES DU VÊTEMENT FINI

Largeur, chaque jambe

**E** 41 42 43 45 46 47 48 50 51

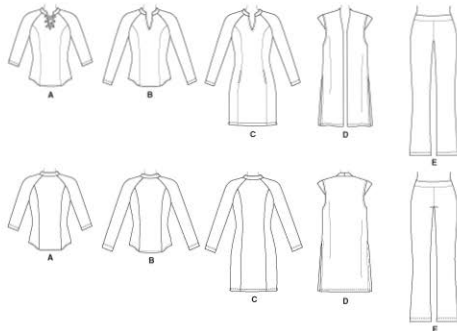
Longueur - dos, votre nuque à l'ourlet

**A, B** 60 61 61 62 62 63 64 64 65

**C, D** 85 86 87 87 88 88 89 90 90

Longueur - côté, taille à l'ourlet

**E** 107 107 107 107 107 107 107 107 107



BUTTERICK PATTERN, 120 BROADWAY, NEW YORK 10271 © 2017 The McCall Pattern Company, Inc.

• www.butterick.com • PRINTED IN U.S.A. ALL RIGHTS RESERVED. SOLD FOR INDIVIDUAL HOME USE ONLY AND NOT FOR COMMERCIAL OR MANUFACTURING PURPOSE RESERVE À UN USAGE PERSONNEL.



4" of crosswise folded knit must **STRETCH** from here  
10 cm de tricot plié sur le travers doivent s'étirer d'ici

To Here (35%)  
jusqu'ici (35%)