

U.S. \$20.95 CAN. \$20.95 ● BLACK M

# B6639 ♦ AVERAGE/MOINS FACILE

**MISSES' DRESS:** Fitted dress is fully lined and underlined with boned bodice foundation and invisible back zipper. **A** is above mid-knee with short sleeves. **B** is floor length with three-quarter sleeves and horsehair braid in front hem. **C** is floor length with back extending into train, three-quarter sleeves, and horsehair braid in front hem.

Combinations: **A5**(6-8-10-12-14), **E5**(14-16-18-20-22)

**FABRICS:** Satin, Bridal Satin, Peau de soie, Crepe.

Unsuitable for obvious diagonals.

\*With Nap. \*\*Without Nap.

SIZES	6	8	10	12	14	16	18	20	22
<b>A 60"/**</b>	2	2	2	2	2	2 <sup>3</sup> / <sub>8</sub>	2 <sup>3</sup> / <sub>8</sub>	2 <sup>3</sup> / <sub>8</sub>	2 <sup>3</sup> / <sub>8</sub>
<b>UNDERLINING/LINING A</b>									
45"	2 <sup>3</sup> / <sub>4</sub>	2 <sup>7</sup> / <sub>8</sub>	2 <sup>7</sup> / <sub>8</sub>	3	3 <sup>1</sup> / <sub>8</sub>	3 <sup>1</sup> / <sub>2</sub>	3 <sup>5</sup> / <sub>8</sub>	3 <sup>3</sup> / <sub>4</sub>	3 <sup>7</sup> / <sub>8</sub>
<b>B 60"/**</b>	3 <sup>3</sup> / <sub>8</sub>	3 <sup>3</sup> / <sub>8</sub>	3 <sup>3</sup> / <sub>8</sub>	3 <sup>3</sup> / <sub>8</sub>	3 <sup>3</sup> / <sub>8</sub>	3 <sup>3</sup> / <sub>8</sub>	3 <sup>3</sup> / <sub>8</sub>	3 <sup>1</sup> / <sub>2</sub>	3 <sup>3</sup> / <sub>4</sub>
<b>UNDERLINING/LINING B</b>									
45"	5 <sup>1</sup> / <sub>4</sub>	5 <sup>1</sup> / <sub>4</sub>	5 <sup>1</sup> / <sub>4</sub>	5 <sup>1</sup> / <sub>4</sub>	5 <sup>1</sup> / <sub>4</sub>	5 <sup>1</sup> / <sub>2</sub>	5 <sup>1</sup> / <sub>2</sub>	6	6
<b>C 60"/**</b>	6 <sup>5</sup> / <sub>8</sub>	6 <sup>3</sup> / <sub>4</sub>	6 <sup>3</sup> / <sub>4</sub>	6 <sup>3</sup> / <sub>4</sub>	6 <sup>3</sup> / <sub>4</sub>	6 <sup>3</sup> / <sub>4</sub>	6 <sup>3</sup> / <sub>4</sub>	6 <sup>3</sup> / <sub>4</sub>	6 <sup>7</sup> / <sub>8</sub>
<b>UNDERLINING/LINING C</b>									
45"	8 <sup>3</sup> / <sub>8</sub>	8 <sup>3</sup> / <sub>8</sub>	8 <sup>3</sup> / <sub>8</sub>	8 <sup>1</sup> / <sub>2</sub>	8 <sup>1</sup> / <sub>2</sub>	8 <sup>5</sup> / <sub>8</sub>	8 <sup>5</sup> / <sub>8</sub>	8 <sup>3</sup> / <sub>4</sub>	8 <sup>3</sup> / <sub>4</sub>
<b>INTERFACING A, B, C</b>									
18", 20"	2	2	2	2 <sup>1</sup> / <sub>8</sub>	2 <sup>1</sup> / <sub>8</sub>	2 <sup>1</sup> / <sub>8</sub>	2 <sup>1</sup> / <sub>8</sub>	2 <sup>1</sup> / <sub>4</sub>	2 <sup>1</sup> / <sub>4</sub>

**NOTIONS:** **A, B, C:** One 22" Invisible Zipper, One Hook and Eye, 1<sup>1</sup>/<sub>2</sub> yds. of 1/2" Sewable Boning, 1<sup>1</sup>/<sub>4</sub> yds. of 1/2" Single Fold Bias Tape, 2 yds. of 1/4" Satin Ribbon. **B, C:** 1<sup>1</sup>/<sub>2</sub> yds. of 2" Horsehair Braid.

## FINISHED GARMENT MEASUREMENTS

Width, lower edge

<b>A</b>	57	58	59	60 <sup>1</sup> / <sub>2</sub>	62 <sup>1</sup> / <sub>2</sub>	64 <sup>1</sup> / <sub>2</sub>	66 <sup>1</sup> / <sub>2</sub>	68 <sup>1</sup> / <sub>2</sub>	70 <sup>1</sup> / <sub>2</sub>
<b>B</b>	87	88	89	90 <sup>1</sup> / <sub>2</sub>	92 <sup>1</sup> / <sub>2</sub>	94 <sup>1</sup> / <sub>2</sub>	96 <sup>1</sup> / <sub>2</sub>	98 <sup>1</sup> / <sub>2</sub>	100 <sup>1</sup> / <sub>2</sub>

Back length from base of neck

<b>A</b>	36 <sup>1</sup> / <sub>2</sub>	36 <sup>3</sup> / <sub>4</sub>	37	37 <sup>1</sup> / <sub>4</sub>	37 <sup>1</sup> / <sub>2</sub>	37 <sup>3</sup> / <sub>4</sub>	38	38 <sup>1</sup> / <sub>4</sub>	38 <sup>1</sup> / <sub>2</sub>
<b>B</b>	57	57 <sup>1</sup> / <sub>4</sub>	57 <sup>1</sup> / <sub>2</sub>	57 <sup>3</sup> / <sub>4</sub>	58	58 <sup>1</sup> / <sub>4</sub>	58 <sup>1</sup> / <sub>2</sub>	58 <sup>3</sup> / <sub>4</sub>	59
<b>C</b>	93 <sup>1</sup> / <sub>4</sub>	93 <sup>1</sup> / <sub>2</sub>	93 <sup>3</sup> / <sub>4</sub>	94	94 <sup>1</sup> / <sub>4</sub>	94 <sup>1</sup> / <sub>2</sub>	94 <sup>3</sup> / <sub>4</sub>	95	95 <sup>1</sup> / <sub>4</sub>

**ROBE (J. FEMME):** Robe ajustée, entièrement doublée et entoilée de triplure, à corsage bustier baleiné et fermeture à glissière invisible au dos. **A** est au-dessus du genou à manches courtes. **B** est au ras du sol à manches aux trois quarts et ruban de crin sur l'ourlet du devant. **C** est au ras du sol à dos formant la traîne, manches aux trois quarts et ruban de crin sur l'ourlet du devant.

Séries: **A5**(6-8-10-12-14), **E5**(14-16-18-20-22)

**TISSUS:** Satin, Satin de mariée, Peau de soie, Crêpe.

Grandes diagonales ne conviennent pas.

\*Avec Sens. \*\*Sans Sens.

TAILLES	6	8	10	12	14	16	18	20	22
<b>A 150cm*/**</b>	1.90	1.90	1.90	1.90	1.90	2.20	2.20	2.20	2.20
<b>TRIPLURE/DOUBLURE A</b>									
115cm	2.60	2.70	2.70	2.80	2.90	3.20	3.40	3.50	3.60
<b>B 150cm*/**</b>	3.10	3.10	3.10	3.10	3.10	3.10	3.10	3.20	3.50
<b>TRIPLURE/DOUBLURE B</b>									
115cm	4.80	4.80	4.80	4.80	4.80	5.10	5.10	5.50	5.50
<b>C 150cm*/**</b>	6.10	6.20	6.20	6.20	6.20	6.20	6.20	6.20	6.30
<b>TRIPLURE/DOUBLURE C</b>									
115cm	7.70	7.70	7.70	7.80	7.80	7.90	7.90	8.00	8.00
<b>ENTOILAGE A, B, C</b>									
46, 51cm	1.90	1.90	1.90	2.00	2.00	2.00	2.00	2.10	2.10

**MERCERIE:** **A, B, C:** 1 Fermeture à glissière invisible de 55cm, 1 Agrafe, 1.4m de Baleine à coudre de 1.3cm, 1.2m de Ruban de biais simple de 1.3cm, 1.9m de Ruban de satin de 6mm. **B, C:** 1.4m de Ruban de crin de 5cm.

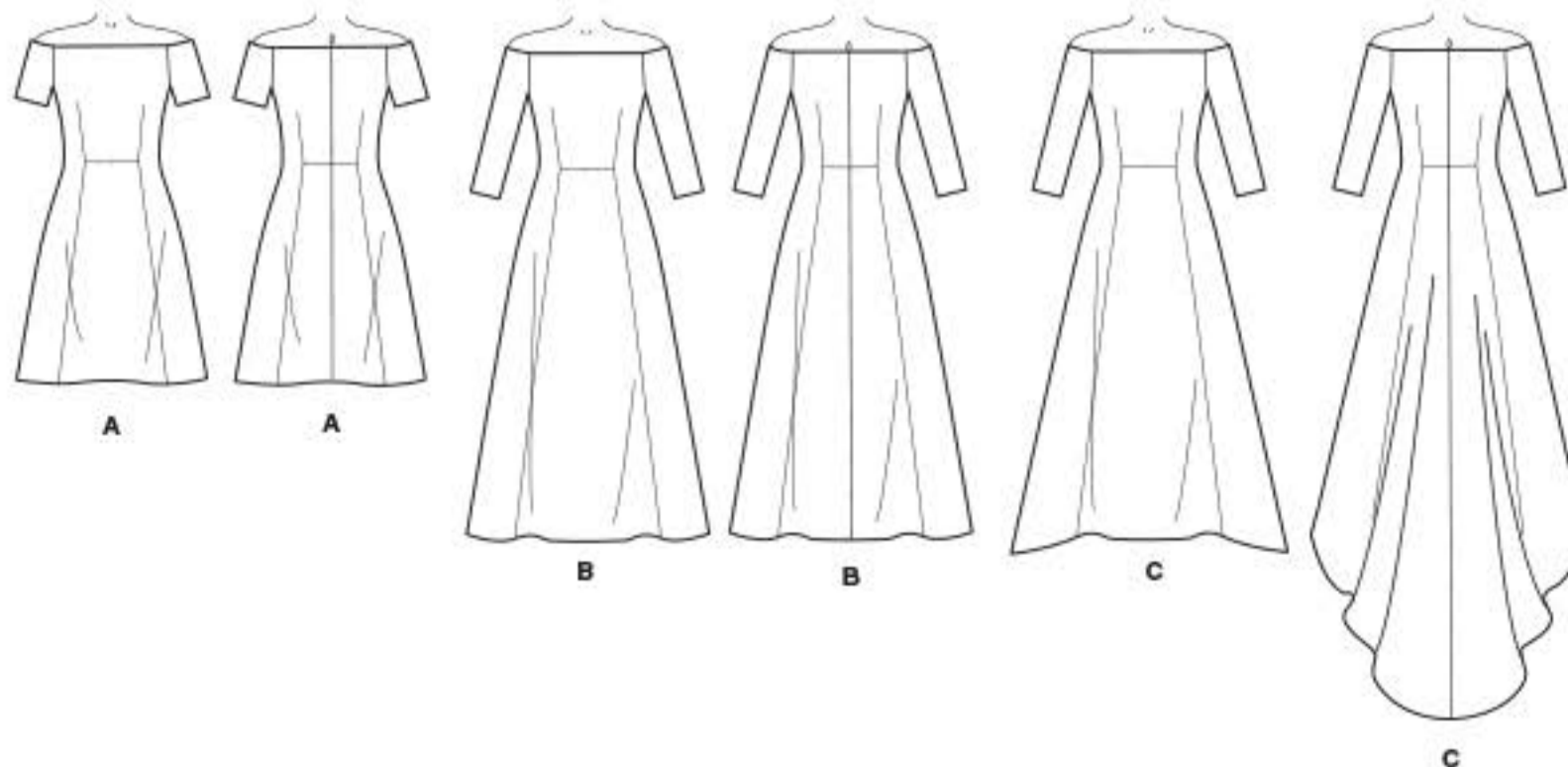
## MESURES DU VÊTEMENT FINI

Largeur à l'ourlet

<b>A</b>	145	147	150	154	159	164	169	174	179
<b>B</b>	221	223	226	230	235	240	245	250	255

Longueur - dos, votre nuque à l'ourlet

<b>A</b>	93	94	94	95	95	96	97	97	98
<b>B</b>	145	145	146	147	147	148	149	149	150
<b>C</b>	237	237	238	239	239	240	241	241	242



©2018 **Butterick®** a **CSS Industries, Inc. brand**, Berwick, PA 18603. All rights reserved. Trademarks Reg. U.S. Pat. & TM Off. Marca Registrada. Sold for individual home use only and not for commercial or manufacturing purposes. [www.butterick.com](http://www.butterick.com) Reserve à un usage personnel. Utilisation commerciale ou industrielle strictement interdite.

**MADE IN U.S.A. FABRIQUÉ AUX ÉTATS-UNIS.**

