

U.S. \$19.95 CAN. \$19.95 ● YELLOW L

B6658

EASY/FACILE

MISSES' DRESS, JUMPSUIT AND SASH: Wrap dresses and surplice front jumpsuit with sash are fitted through bodice with built-on shawl collar, hook and bar waist closure, and sleeve and length variations. **A:** Purchased belt. **B:** Sash, shaped hem. Wrong side of fabric will show. **C:** Sash, purchased bias tape for armhole, slash pockets. No provisions provided for above waist or hip adjustments. **NOTE:** Separate pattern pieces are included for cup sizes A/B, C, D.

Combinations: **A5(6-8-10-12-14), E5(14-16-18-20-22)**

FABRICS: Challis, Rayon, Crepe, Linen, Cotton Blends.

Unsuitable for obvious diagonals.

*With Nap. **Without Nap.

SIZES	6	8	10	12	14	16	18	20	22
-------	---	---	----	----	----	----	----	----	----

DRESS A

45"/**	3¼	3⅜	3⅜	3⅜	3⅝	3⅝	3¾	—	—
60"/**	2⅜	2⅜	2½	2½	2⅝	2¾	3	3⅛	3⅛

DRESS AND SASH B

60"/**	3⅜	3⅛	3⅛	3¼	3¾	3⅞	4	4	4
--------	----	----	----	----	----	----	---	---	---

JUMPSUIT AND SASH C

45"/**	3	3	3	3⅜	3⅝	3⅝	3¾	4	4½
60"/**	2¼	2⅜	2⅜	2⅜	2⅜	2¾	2¾	3	3

FUSIBLE INTERFACING A, B, C

18", 20"	1⅞	1¼	1⅜	1½	1⅝	1⅝	1⅝	1⅝	1¾
----------	----	----	----	----	----	----	----	----	----

NOTIONS: A, B, C: One Snap, One Waistband Hook and Eye. **C:** One Package of ½" Single Fold Bias Tape.

FINISHED GARMENT MEASUREMENTS

Measurement at hipline

A, B	40½	41½	42½	44	46	48	50	52	54
C	36	37	38	39½	41½	43½	45½	47½	49½

Width, each leg

C	24	24½	25	25½	26	26½	27	27½	28
---	----	-----	----	-----	----	-----	----	-----	----

Back length from base of neck

A	42½	42¾	43	43¼	43½	43¾	44	44¼	44½
B	54½	54¾	55	55¼	55½	55¾	56	56¼	56½
C	46½	46¾	47	47¼	47½	47¾	48	48¼	48½

ROBE, COMBINAISON ET CEINTURE (J. FEMME): Robes portefeuille et combinaison faux-portefeuille devant avec ceinture, ajustées sur la poitrine, à col châle incorporé, fermeture à crochet pour jupe sur la taille, et variations de manche et de longueur. **A:** Ceinture achetée. **B:** Ceinture, ourlet en forme. L'envers du tissu sera visible. **C:** Ceinture, ruban de biais acheté pour l'emmanchure, poches coupées. Pas de dispositions pour les ajustements au-dessus de la taille ou des hanches. **N.B.** Des pièces de patron séparées pour les tailles de bonnet A/B, C, D.

Séries: **A5(6-8-10-12-14), E5(14-16-18-20-22)**

TISSUS: Etamine, Rayonne, Crêpe, Toile de lin, Cotonnade.

Grandes diagonales ne conviennent pas.

*Avec Sens. **Sans Sens.

TAILLES	6	8	10	12	14	16	18	20	22
---------	---	---	----	----	----	----	----	----	----

ROBE A

115cm/**	3.00	3.10	3.10	3.10	3.40	3.40	3.50	—	—
150cm/**	2.20	2.20	2.30	2.30	2.40	2.60	2.80	2.90	2.90

ROBE ET CEINTURE B

150cm/**	2.90	2.90	2.90	3.00	3.50	3.60	3.70	3.70	3.70
----------	------	------	------	------	------	------	------	------	------

COMBINAISON ET CEINTURE C

115cm/**	2.80	2.80	2.80	3.10	3.40	3.40	3.50	3.70	3.80
150cm/**	2.10	2.20	2.20	2.20	2.20	2.60	2.60	2.80	2.80

ENTOILAGE THERMOCOLLANT A, B, C

46, 51cm	1.10	1.20	1.30	1.40	1.50	1.50	1.50	1.50	1.60
----------	------	------	------	------	------	------	------	------	------

MERCERIE: A, B, C: 1 Bouton-pression, 1 Crochet pour jupe. **C:** 1 Paquet de ruban de biais simple de 1.3cm.

MESURES DU VÊTEMENT FINI

Mesure aux hanches

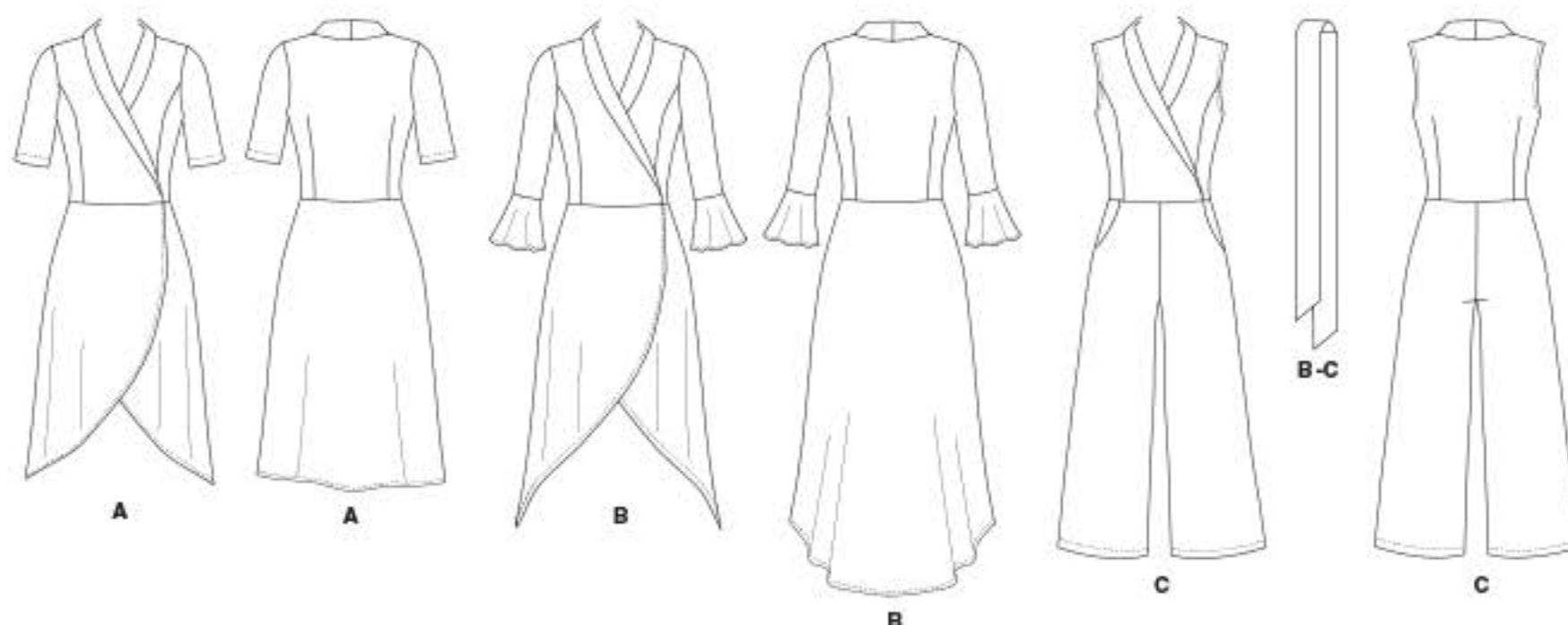
A, B	103	105	108	112	117	122	127	132	137
C	92	94	97	100	105	110	116	121	126

Largeur, chaque jambe

C	61	62	64	65	66	67	69	70	71
---	----	----	----	----	----	----	----	----	----

Longueur - dos, votre nuque à l'ourlet

A	108	109	109	110	110	111	112	112	113
B	138	139	140	140	141	142	142	143	143
C	118	119	120	120	121	121	122	123	123



©2019 Butterick® a CSS Industries, Inc. brand, Berwick, PA 18603. All rights reserved. Trademarks Reg. U.S. Pat. & TM Off. Marca Registrada. Sold for individual home use only and not for commercial or manufacturing purposes. www.butterick.com Reserve à un usage personnel. Utilisation commerciale ou industrielle strictement interdite.

MADE IN U.S.A. FABRIQUÉ AUX ÉTATS-UNIS.

