

U.S. \$20.95 CAN. \$20.95 ● BLACK M

B6670

EASY/FACILE

MISSES' TOP, DRESS, SKIRT AND PANTS: Button-front top A, dress B, C are fitted with front, sleeve, and length variations. Semi-fitted skirt D, pants E have grosgrain ribbon waist facing and invisible side zipper. A: Purchased bias tape for armholes. E: Tapered leg.

Combinations: A5(6-8-10-12-14), E5(14-16-18-20-22)

FABRICS: Linen, Cotton Blends, Crepe, Shantung, Gabardine. A, D: also Challis.

Unsuitable for obvious diagonals.

*With Nap. **Without Nap.

SIZES	6	8	10	12	14	16	18	20	22
A 45"/**	1 ⁵ / ₈	1 ⁵ / ₈	1 ⁵ / ₈	1 ⁵ / ₈	1 ³ / ₄	1 ³ / ₄	2	2	2
60"/**	1 ³ / ₈	1 ³ / ₈	1 ³ / ₈	1 ¹ / ₂	1 ¹ / ₂	1 ¹ / ₂	1 ⁵ / ₈	1 ⁵ / ₈	1 ⁵ / ₈
FUSIBLE INTERFACING A - 18", 20" - 1¹/₄ yds.									
B 45"/**	2 ⁵ / ₈	2 ⁵ / ₈	2 ⁵ / ₈	2 ⁵ / ₈	3	3	3 ¹ / ₈	3 ¹ / ₄	3 ³ / ₈
60"/**	2 ¹ / ₈	2 ¹ / ₈	2 ¹ / ₄	2 ¹ / ₄	2 ¹ / ₂	2 ¹ / ₂	2 ¹ / ₂	2 ¹ / ₂	2 ¹ / ₂
FUSIBLE INTERFACING B - 18", 20" - 2¹/₂ yds.									
C 45"/**	3 ³ / ₈	3 ³ / ₈	3 ¹ / ₂	3 ⁵ / ₈	3 ³ / ₄	3 ⁷ / ₈	4	4 ¹ / ₈	4 ¹ / ₄
60"/**	2 ⁷ / ₈	3	3	3	3	3	3 ¹ / ₈	3 ¹ / ₈	3 ¹ / ₄
FUSIBLE INTERFACING C - 18", 20" - 2⁷/₈ yds.									
D - 45", 60"/** - 1⁵/₈ yds.									
E 45"/**	2 ¹ / ₈	2 ¹ / ₈	2 ¹ / ₈	2 ¹ / ₈	2 ³ / ₈	2 ³ / ₈	2 ³ / ₈	2 ³ / ₈	2 ³ / ₈
60"/**	1 ¹ / ₄	1 ¹ / ₄	1 ¹ / ₄	1 ¹ / ₄	1 ³ / ₈	1 ¹ / ₂	2	2	2

NOTIONS: A: Five 7/8" Buttons, One Package of 1/2" Single Fold Bias Tape. B, C: Two 7/8" Buttons. D, E: One 7" Invisible Zipper, 1 1/4 yds. of 5/8" Grosgrain Ribbon, Hook and Eye.

FINISHED GARMENT MEASUREMENTS

Width, lower edge

B	46	47	48	49 1/2	51 1/2	53 1/2	55 1/2	57 1/2	59 1/2
C	51	52	53	54 1/2	56 1/2	58 1/2	60 1/2	62 1/2	64 1/2
D	80	81	82	83 1/2	85 1/2	87 1/2	89 1/2	91 1/2	93 1/2

Width, each leg

E	14	14 1/2	15	15 1/2	16	16 1/2	17	17 1/2	18
---	----	--------	----	--------	----	--------	----	--------	----

Back length from base of neck

A	21 1/2	21 3/4	22	22 1/4	22 1/2	22 3/4	23	23 1/4	23 1/2
B	37 1/2	37 3/4	38	38 1/4	38 1/2	38 3/4	39	39 1/4	39 1/2
C	43 1/2	43 3/4	44	44 1/4	44 1/2	44 3/4	45	45 1/4	45 1/2

Back length from waist - D - 21 Ins.

Side length from waist - E - 37 Ins.

HAUT, ROBE, JUPE ET PANTALON (J. FEMME): Haut A, robe B, C ajustés, boutonnés à l'avant, à variations de devant, de manche et de longueur. Jupe D, pantalon E semi-ajustés à parementure de taille en ruban gros-grain et fermeture à glissière invisible latérale. A: Ruban de biais acheté pour les emmanchures. E: Fuseau.

Séries: A5(6-8-10-12-14), E5(14-16-18-20-22)

TISSUS: Toile de lin, Cotonnade, Crêpe, Shantung, Gabardine. A, D: en plus Etamine.

Grandes diagonales ne conviennent pas.

*Avec Sens. **Sans Sens.

TAILLES	6	8	10	12	14	16	18	20	22
A 115cm/**	1.50	1.50	1.50	1.50	1.60	1.60	1.90	1.90	1.90
150cm/**	1.30	1.30	1.30	1.40	1.40	1.40	1.50	1.50	1.50
ENTOILAGE THERMOCOLLANT A - 46, 51cm - 1.20m									
B 115cm/**	2.40	2.40	2.40	2.40	2.80	2.80	2.90	3.00	3.10
150cm/**	2.00	2.00	2.10	2.10	2.30	2.30	2.30	2.30	2.30
ENTOILAGE THERMOCOLLANT B - 46, 51cm - 2.30m									
C 115cm/**	3.10	3.10	3.20	3.40	3.50	3.60	3.70	3.80	3.90
150cm/**	2.70	2.80	2.80	2.80	2.80	2.80	2.90	2.90	3.00
ENTOILAGE THERMOCOLLANT C - 46, 51cm - 2.70m									
D - 115, 150cm/** - 1.50m									
E 115cm/**	2.00	2.00	2.00	2.00	2.20	2.20	2.20	2.20	2.20
150cm/**	1.20	1.20	1.20	1.20	1.30	1.40	1.90	1.90	1.90

MERCERIE: A: 5 Boutons de 22mm, 1 Paquet de ruban de biais simple de 1.3cm. B, C: 2 Boutons de 22mm. D, E: 1 Fermeture à glissière invisible de 18cm, 1.2m de Ruban gros-grain de 1.5cm, 1 Agrafe.

MESURES DU VÊTEMENT FINI

Largeur à l'ourlet

B	117	120	122	126	131	136	141	146	151
C	130	132	135	138	143	149	154	159	164
D	203	206	208	212	217	222	227	232	237

Largeur à l'ourlet

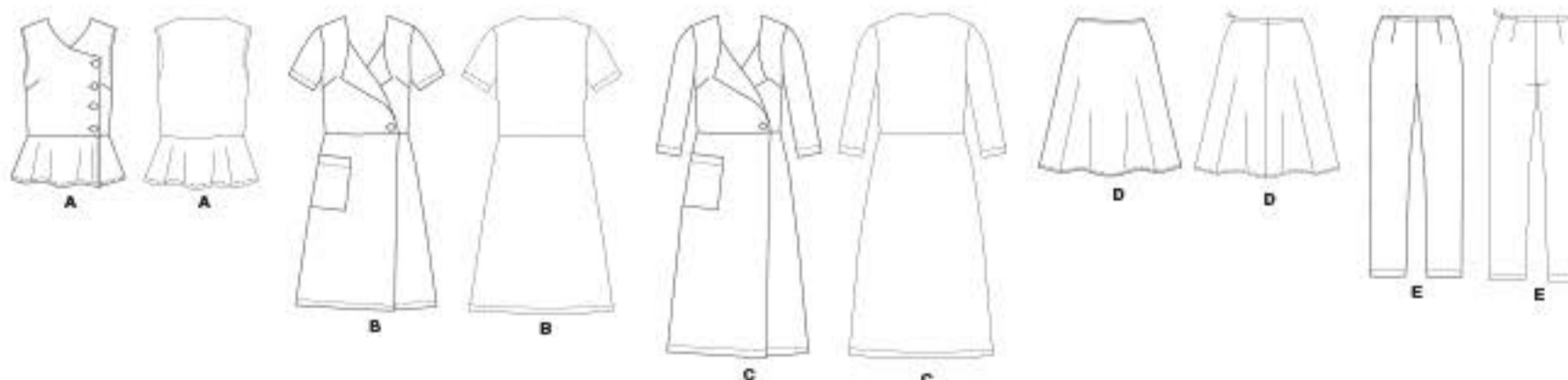
E	36	37	38	40	41	42	43	45	46
---	----	----	----	----	----	----	----	----	----

Longueur - dos, votre nuque à l'ourlet

A	55	55	56	57	57	58	59	59	60
B	95	96	97	97	98	99	99	100	100
C	110	111	112	112	113	114	115	115	116

Longueur - dos, taille à l'ourlet - D - 54cm

Longueur - côté, taille à l'ourlet - E - 94cm



©2019 Butterick® a CSS Industries, Inc. brand, Berwick, PA 18603. All rights reserved. Trademarks Reg. U.S. Pat. & TM Off. Marca Registrada. Sold for individual home use only and not for commercial or manufacturing purposes. www.butterick.com Reserve à un usage personnel. Utilisation commerciale ou industrielle strictement interdite.

MADE IN U.S.A. FABRIQUÉ AUX ÉTATS-UNIS.

