

U.S. \$19.95 CAN. \$19.95 ● YELLOW L

B6703

EASY/FACILE

MISSES /WOMEN'S DRESS: Wrap dress **A, B, C** has semi-fitted bodice with tie closures, front pleats, and narrow hem. **A:** Three-quarter sleeve with double-stitched hem, straight skirt with right front pleats. **B:** Three-quarter sleeve with flounce. **C:** Long sleeve with elastic casing. **B, C:** Flared skirt.

ROBE (J. FEMME/FEMME): Robe portefeuille **A, B, C** à corsage semi-ajusté, fermetures à attache, plis sur le devant et ourlet étroit. **A:** Manche aux trois quarts avec ourlet à double-piqûre, jupe droite plissée sur le devant droit. **B:** Manche aux trois quarts à volant. **C:** Manche longue à coulisse élastique. **B, C:** Jupe évasée.

Combinations: B5(8-10-12-14-16), RR(18W-20W-22W-24W)

Séries: B5(8-10-12-14-16), RR(18W-20W-22W-24W)

FABRICS: Moderate Stretch Knits (35% cross grain): Jersey, Interlock, Cotton Knits, Rayon Knits.

TISSUS: Maille à élasticité moyenne (35% en largeur): Jersey, Interlock, Jersey de coton, Jersey de rayonne.

Unsuitable for obvious diagonals.

Grandes diagonales ne conviennent pas.

*With Nap.

*Avec Sens.

SIZES	Misses'					Women's			
	8	10	12	14	16	18W	20W	22W	24W
A 60"*	2	2	2	2	2	2 1/8	2 1/8	2 1/8	2 1/8
B 60"*	2 1/2	2 1/2	2 1/2	2 1/2	2 1/2	2 3/4	2 3/4	2 3/4	2 3/4
C 60"*	3 1/8	3 1/4	3 1/4	3 1/2	3 5/8	3 7/8	3 7/8	3 7/8	3 7/8

TAILLES	J. Femme					Femme			
	8	10	12	14	16	18W	20W	22W	24W
A 150cm*	1.90	1.90	1.90	1.90	1.90	2.00	2.00	2.00	2.00
B 150cm*	2.30	2.30	2.30	2.30	2.30	2.60	2.60	2.60	2.60
C 150cm*	2.90	3.00	3.00	3.20	3.40	3.60	3.60	3.60	3.60

NOTIONS: **A, B, C:** One 1/2" Button, One Package of 1/2" Wide Single Fold Bias Tape, 1/2 yd. of 7/8" Ribbon, Seam Binding. **C:** also 1 yd. of 3/8" Elastic.

MERCERIE: **A, B, C:** 1 Bouton de 13mm, 1 Paquet de ruban de biais simple de 1.3cm, 0.5m de Ruban de 2.2cm, Extra-fort. **C:** en plus 1.0m d'élastique de 1cm.

FINISHED GARMENT MEASUREMENTS

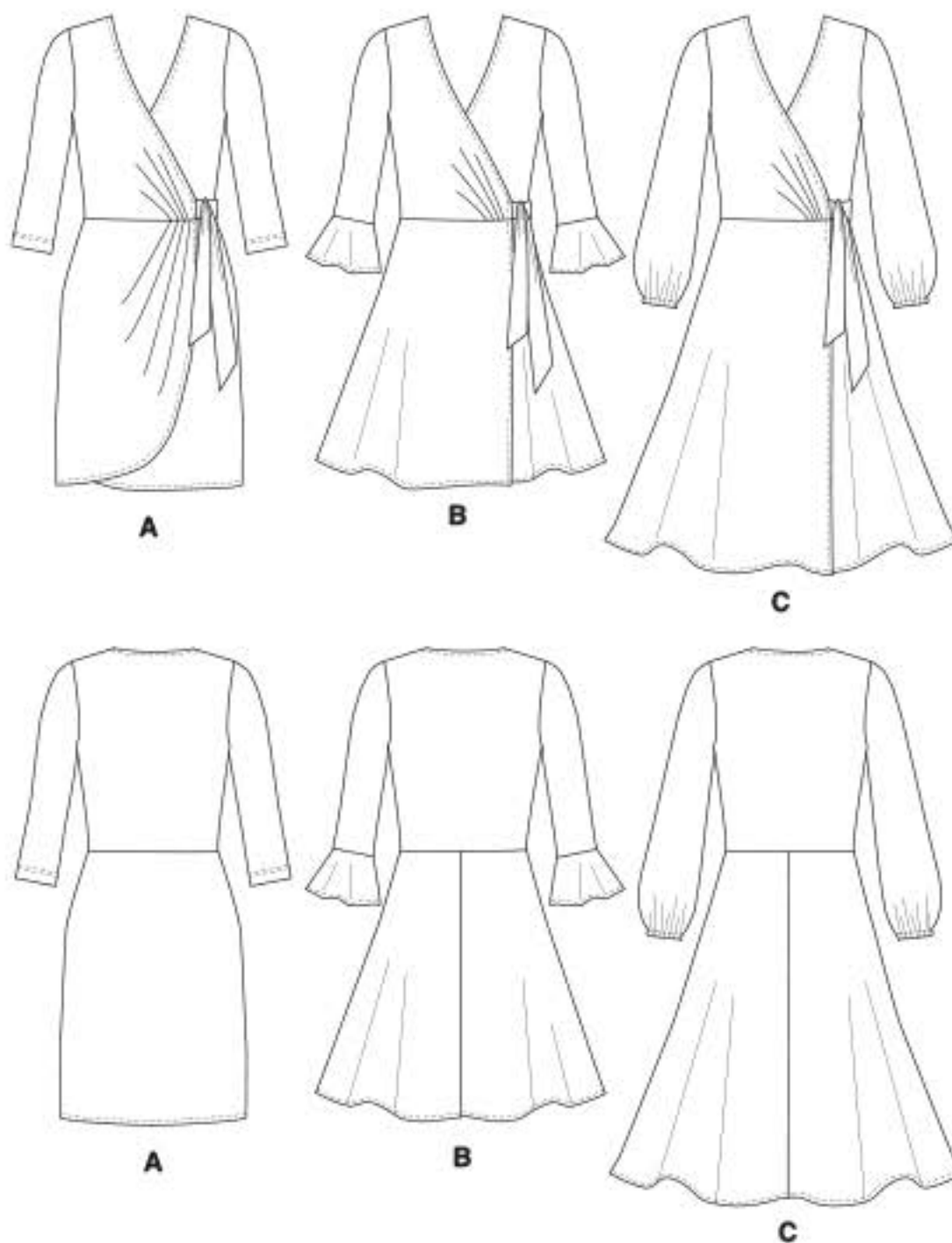
MESURES DU VÊTEMENT FINI

Back length from base of neck

Longueur - dos, votre nuque à l'ourlet

A, B	36 3/4	37	37 1/4	37 1/2	37 3/4	39	39 1/4	39 1/2	39 3/4
C	45 3/4	46	46 1/4	46 1/2	46 3/4	48	48 1/4	48 1/2	48 3/4

A, B	94	94	95	95	96	99	100	100	101
C	116	117	117	118	119	122	123	123	124



To Here (35%)
jusqu'ici (35%)

4" of crosswise folded knit must **STRETCH** from here
10 cm de tricot plié sur le travers doivent s'étirer d'ici



©2019 Butterick® a CSS Industries, Inc. brand, Berwick, PA 18603. All rights reserved. Trademarks Reg. U.S. Pat. & TM Off. Marca Registrada. Sold for individual home use only and not for commercial or manufacturing purposes. www.butterick.com Reserve à un usage personnel. Utilisation commerciale ou industrielle strictement interdite.

MADE IN U.S.A. FABRIQUÉ AUX ÉTATS-UNIS.

