

B6723

11 PIECES

Easy
Facile

MISSE'S DRESSES

Fabrics: Double Georgette, Challis, Rayon, Crepe. Unsuitable for obvious diagonals.

Notions: A, B: Five ½" (1.3cm) Buttons, ½" (1.3cm) Elastic: 2 yds. (1.9m) for A and 1½ yds. (1.4m) for B.

Sizes	XS (4-6)	S (8-10)	M (12-14)	L (16-18)	XL (20-22)	XXL (24-26)	
Dress and Sash A							
45"/**	3⅛	3⅛	3¼	3⅜	3½	3½	Yd
60"/**	2	2	2⅞	2¾	2⅞	2⅞	"

Sizes	XS (4-6)	S (8-10)	M (12-14)	L (16-18)	XL (20-22)	XXL (24-26)	
Dress and Sash B							
45"/**	4	4⅞	4½	5⅞	5¼	5⅞	Yd
60"/**	3⅛	3⅞	3¼	3⅞	4	4	"

FINISHED GARMENT MEASUREMENTS

B Width	80	82	85½	89½	93½	97½	In
Back length from base of neck:							
A	35½	36	36½	37	37½	38	In
B	43½	44	44½	45	45½	46	"

ROBES POUR JEUNES FEMMES

Tissus: Crêpe Georgette Double, Challis, Rayonne, Crêpe. Grandes diagonales ne conviennent pas.

Mercerie: A, B: 5 Boutons de 1.3cm, Élastique de 1.3cm: 1.9m pour A et 1.4m pour B.

Tailles Françaises	TP 32-34	P 36-38	M 40-42	G 44-46	TG 48-50	TTG 52-54	
Robe et Ceinture-Écharpe A							
115cm*/**	2.9	2.9	3.0	3.1	3.2	3.2	m
150cm*/**	1.9	1.9	2.0	2.6	2.7	2.7	"

Tailles Françaises	TP 32-34	P 36-38	M 40-42	G 44-46	TG 48-50	TTG 52-54	
Robe et Ceinture-Écharpe B							
115cm*/**	3.7	3.8	4.2	4.7	4.8	5.0	m
150cm*/**	2.9	2.9	3.0	3.6	3.7	3.7	"

MESURES DU VÊTEMENT FINI

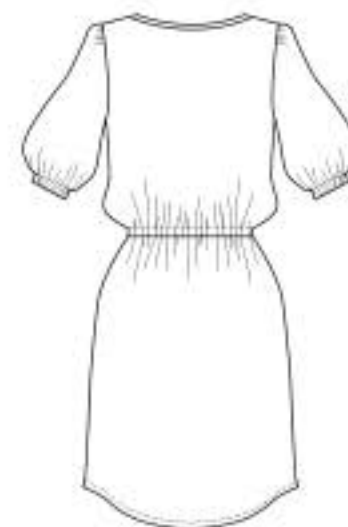
B Largeur	200	205	214	224	234	244	cm
Longueur- dos, votre nuque à l'ourlet:							
A	90	92	93	94	95	97	cm
B	111	112	113	115	116	117	"

*with nap **without nap

*avecsens **sans sens



A



A



A, B

B



B