



2787

Hauts croisés / Criss-cross tops

27 tailles sizes

Haut avec corsage croisé. Le modèle A a une manche courte évasée, le modèle B a une manche trois-quarts évasés à l'ourlet et le modèle C est sans manches. Fait dans un tissu plus extensible, ce vêtement peut être porté pendant et après la grossesse (instructions pour accès discret au sein pour l'allaitement incluses).

Top with criss-cross front. View A has a short flutter sleeve, View B has a flared three-quarter sleeve and View C is sleeveless. Made with a stretchier fabric, this garment can be worn during and after pregnancy (instructions for discreet nursing access included).

FILLES - GIRLS

	Âge approximatif - <i>Approximate age</i>	2	3	4	5	6	7	8	9	10	11	12	13	
	Tailles européennes - <i>European sizes</i>	92	98	104	112	119	127	135	142	146	150	152	155	
	Tailles Jalie - <i>Jalie sizes</i>	F	G	H	I	J	K	L	M	N	O	P	Q	
	TABLEAU DE MESURES - MEASUREMENT CHART													
1	Tour de poitrine - <i>Bust</i>	"	21	22	23	24	25	26	27	28	29	30	31	32
		cm	53	56	58	61	64	66	69	71	74	76	79	81
2	Tour de taille - <i>Waist</i>	"	20	20 1/2	21	21 1/2	22	22 1/2	23	23 3/4	24 1/2	25 1/4	25 3/4	26 1/2
		cm	51	52	53	55	56	57	58	60	62	64	66	67
3	Tour des hanches - <i>Hips</i>	"	22	23	24	25	26	27	28	29 1/2	30 1/2	32	33	34 1/2
		cm	56	58	61	64	66	69	71	74	78	81	84	87

Tissu recommandé - Suggested Fabric		Largeur Width 59"	Quantité de tissu requise - Yardage												
Tricot avec 40% d'extensibilité dans les deux sens (70% pour un vêtement de maternité). <i>Knit with 40% four-way stretch (70% for maternity top)</i>	Modèle A (m. courte) <i>View A (short sleeve)</i>		yd	1/2	1/2	5/8	5/8	5/8	5/8	3/4	3/4	3/4	3/4	1 1/8	1 1/8
		m	0,50	0,50	0,55	0,55	0,60	0,60	0,65	0,65	0,65	0,65	1,00	1,05	
	Modèle B (manche 3/4) <i>View B (3/4 sleeve)</i>	yd	3/4	3/4	7/8	7/8	7/8	7/8	7/8	7/8	1	1	1 1/8	1 1/8	
		m	0,70	0,70	0,75	0,75	0,80	0,80	0,85	0,85	0,90	0,90	1,00	1,05	
	Modèle C (sans manches) <i>View C (sleeveless)</i>	yd	1/2	1/2	5/8	5/8	5/8	5/8	3/4	3/4	3/4	3/4	7/8	7/8	
		m	0,50	0,50	0,55	0,55	0,60	0,60	0,65	0,65	0,65	0,65	0,85	0,85	

FEMMES - WOMEN

Tailles USA - <i>US Sizes</i>	4	6	7	8	9	10	11	12	13	14	15	16	18	20	22
Tailles européennes - <i>European Sizes</i>	34	36	37	38	39	40	41	42	43	44	45	46	48	50	52
Tailles Jalie - <i>Jalie sizes</i>	R	S	T	U	V	W	X	Y	Z	AA	BB	CC	DD	EE	FF

TABLEAU DE MESURES - MEASUREMENT CHART

1	Tour de poitrine - <i>Bust</i>	"	33	34	35	36	37	38	39	40	41	42	43	44	46	48	50
		cm	84	86	89	91	94	97	99	102	104	107	109	112	117	122	127
2	Tour de taille - <i>Waist</i>	"	27	28	29	30	31	32	33	34	35	36	37	38	40	42	44
		cm	69	71	74	76	79	81	84	86	89	91	94	97	102	107	112
3	Tour des hanches - <i>Hips</i>	"	36	37	38	39	40	41	42	43	44	45	46	47	49	51	53
		cm	91	94	97	99	102	104	107	109	112	114	117	119	124	130	135

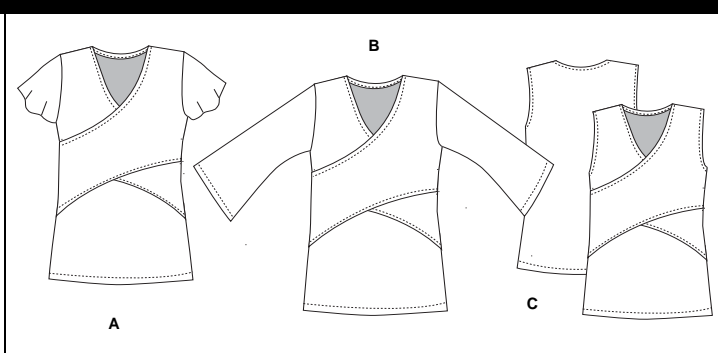
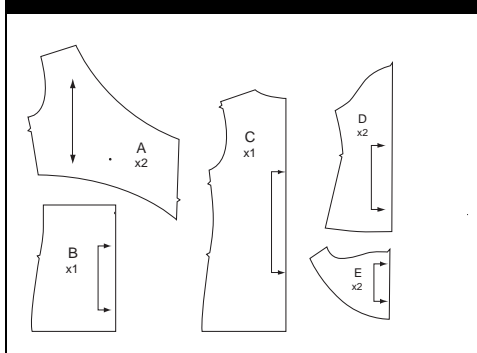
Tissu recommandé Suggested Fabric	Tricot avec 40% d'extensibilité dans les deux sens (70% pour un vêtement de maternité). <i>Knit with 40% four-way stretch (70% for maternity top)</i>
------------------------------------------	----------------------------------------------------------------------------------------------------------------------------------------------------------

Modèle - View		Largeur - <i>Width</i> 59"	Quantité de tissu requise - Yardage														
Modèle A (m. courte) <i>View A (short sleeve)</i>	yd		1 1/4	1 1/4	1 1/4	1 1/4	1 1/4	1 1/4	1 1/4	1 1/4	1 1/4	1 3/8	1 1/2	1 1/2	1 1/2	1 3/4	1 3/4
	m	1,10	1,10	1,15	1,15	1,15	1,15	1,15	1,15	1,15	1,25	1,35	1,35	1,35	1,55	1,60	1,60
Modèle B (manche 3/4) <i>View B (3/4 sleeve)</i>	yd	1 1/4	1 1/4	1 1/4	1 1/4	1 1/4	1 1/4	1 1/4	1 1/4	1 1/4	1 5/8	1 1/2	1 1/2	1 3/4	1 3/4	2	2
	m	1,10	1,10	1,15	1,15	1,15	1,15	1,15	1,15	1,50	1,55	1,55	1,55	1,55	1,75	1,75	1,75
Modèle C (sans manches) <i>View C (sleeveless)</i>	yd	1	1	1	1	1	1	1	1	1 3/8	1 1/2	1 1/2	1 1/2	1 1/2	1 5/8	1 5/8	
	m	0,90	0,95	0,95	0,95	0,95	0,95	0,95	0,95	1,25	1,35	1,35	1,35	1,40	1,45	1,45	

Élasticité minimale requise dans les deux sens
Minimum four-way stretch required

Élasticité requise dans les deux sens (MATERNITÉ)
Four-way stretch required (MATERNITY TOP)

PIÈCES DU PATRON - PATTERN PIECES



MERCERIE - NOTIONS

Elastique 1 cm
3/8" Elastic

F - FF 50 cm (1/2 yd)

Les ressources de couture et d'ourlet sont intégrées dans le patron.
Seam and hem allowances are included in pattern.

Ce vêtement est cousu à 6 mm (1/4") du bord. *Stitch this garment 6 mm (1/4") from edge.*

code de prix
price code



Les patrons Jalie inc. 2478 Martel Saint-Romuald QC Canada G6W 6L2 www.jalie.com
IMPRIMÉ AU CANADA / PRINTED IN CANADA

© Jeanne Binet 2007
Toute reproduction est interdite
Reproduction is forbidden