

Hauts d'allaitement avec ou sans capuchon / Nursing Tee and Hoodie

A) Haut d'allaitement à capuchon (avec coulisse et cordon à l'ouverture) avec poche kangourou au devant. B) T-shirt d'allaitement à encolure en V. Les deux vêtements sont offerts en deux longueurs et avec une option sans ouverture pour l'allaitement (haut régulier).

A) Nursing hoodie with kangaroo pocket. B) V-Neck nursing tee. Both styles are available in two lengths (t-shirt and tunic length) and without the nursing option (regular top).

FEMMES - WOMEN

Tailles prêt-à-porter (US) - Ready-to-wear Sizes (US)

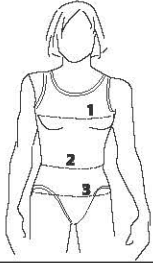
Tailles européennes - European sizes

Tailles Jalie - Jalie sizes

0	2	4	6	7	8	9	10	11	12	13	14	15	16	18	20	22
30	32	34	36	37	38	39	40	41	42	43	44	45	46	48	50	52
P	Q	R	S	T	U	V	W	X	Y	Z	AA	BB	CC	DD	EE	FF

TABLEAU DE MESURES - MEASUREMENT CHART

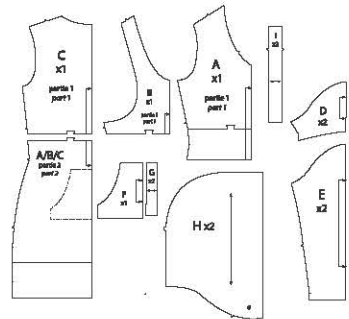
1	Tour de poitrine - Full Bust	"	31	32	33	34	35	36	37	38	39	40	41	42	43	44	46	48	50
		cm	79	81	84	86	89	91	94	97	99	102	104	107	109	112	117	122	127
2	Tour de taille - Waist	"	25 3/4	26 1/2	27	28	29	30	31	32	33	34	35	36	37	38	40	42	44
		cm	65	67	69	71	74	76	79	81	84	86	89	91	94	97	102	107	112
3	Tour des hanches - Hips	"	33	34 1/2	36	37	38	39	40	41	42	43	44	45	46	47	49	51	53
		cm	84	88	91	94	97	99	102	104	107	109	112	114	117	119	124	130	135


Tissu recommandé
Suggested Fabric

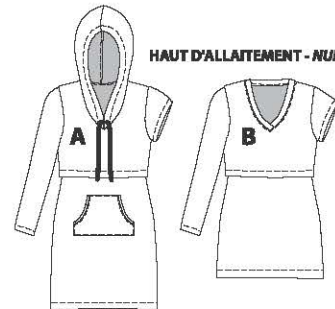
 Tricot avec 40% d'élasticité dans les deux sens.
Knit with 40% stretch across the width AND in the length.

MODÈLES - VIEWS	Largeur - Width	Quantité de tissu requise - Yardage																			
		yd	2 1/8	2 1/8	2 1/8	2 1/8	2 1/8	2 1/8	2 1/8	2 1/8	2 1/8	2 1/8	2 1/8	2 1/8	2 1/8	2 1/8	2 1/8	2 1/8	2 1/4	2 1/4	
Allaitement - Manches longues Nursing - Long sleeves	59" 150 cm	yd	2 1/8	2 1/8	2 1/8	2 1/8	2 1/8	2 1/8	2 1/8	2 1/8	2 1/8	2 1/8	2 1/8	2 1/8	2 1/8	2 1/8	2 1/8	2 1/8	2 1/4	2 1/4	
		m	1.90	1.90	1.90	1.95	1.95	1.95	1.95	1.95	1.95	1.95	1.95	1.95	1.95	1.95	1.95	1.95	2.00	2.05	2.05
Allaitement - Manches courtes Nursing - Cap sleeves		yd	1 3/4	1 3/4	1 3/4	1 3/4	1 3/4	1 3/4	1 3/4	1 3/4	1 3/4	1 3/4	1 3/4	1 3/4	1 3/4	1 3/4	1 7/8	1 7/8	2	2	2
		m	1.60	1.60	1.60	1.65	1.65	1.65	1.65	1.65	1.65	1.65	1.65	1.65	1.65	1.70	1.75	1.80	1.85	1.85	1.85
Régulier - Manches longues Regular - Long sleeves		yd	1 5/8	1 5/8	1 5/8	1 5/8	1 5/8	1 5/8	1 5/8	1 5/8	1 5/8	1 5/8	1 5/8	1 5/8	1 5/8	1 5/8	1 3/4	1 3/4	1 3/4	1 3/4	1 3/4
		m	1.45	1.50	1.50	1.50	1.50	1.50	1.50	1.50	1.50	1.50	1.50	1.50	1.50	1.50	1.55	1.55	1.55	1.55	1.55
Régulier - Manches courtes Regular - Cap sleeves		yd	1 1/4	1 1/4	1 1/4	1 1/4	1 1/4	1 1/4	1 1/4	1 1/4	1 1/4	1 1/4	1 1/4	1 1/4	1 1/4	1 1/4	1 3/8	1 3/8	1 3/8	1 3/8	1 3/8
		m	1.15	1.20	1.20	1.20	1.20	1.20	1.20	1.20	1.20	1.20	1.20	1.20	1.20	1.20	1.25	1.25	1.25	1.25	1.25
Capuchon - Modèle A Hood - View A		ajouter - add >>	yd	1/2	1/2	1/2	1/2	1/2	1/2	1/2	1/2	1/2	1/2	1/2	1/2	1/2	1/2	1/2	1/2	1/2	1/2
			m	0.45	0.45	0.45	0.45	0.45	0.45	0.45	0.45	0.45	0.45	0.45	0.45	0.45	0.45	0.45	0.45	0.45	0.45

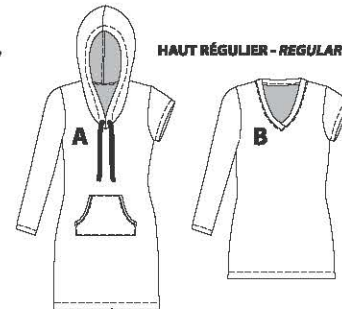
 Élasticité minimale requise dans les deux sens
Minimum stretch required in the length AND across the width

PIÈCES DU PATRON - PATTERN PIECES


HAUT D'ALLAITEMENT - NURSING TOP



HAUT RÉGULIER - REGULAR TOP


MERCERIE - NOTIONS
A
Outils - Grommets

1 cm (3/8")

2 X

Cordon - String

1m 25 (1 3/8yd)

Les ressources de couture et d'ourlet sont intégrées dans le patron. - Seam and hem allowances are included in pattern.
Ce vêtement est cousu à 6 mm (1/4") du bord. - Stitch this garment 6 mm (1/4") from edge.

© Jeanne Binet 2011
Toute reproduction est interdite
Reproduction is forbidden