

A: Pyjama à pattes B: Pyjama avec bande côtelée aux cheville. Tous deux à manche longue avec fermeture à glissière à l'avant et option de fermeture à glissière à l'entrejambe pour les bébés. Poche à la couture côté et bande côtelée aux poignets et à l'encolure.

A: Footed pyjamas B: Pajamas with ribbing cuff at bottom edge of leg. Both have a zipper at center front (and at inseam for babies only), side pocket, ribbing collar and sleeve cuffs.

ENFANTS - CHILDREN

Âge approximatif - Approximate age	12M	18M	2	3	4	5	6	7	8	9	10	11	12	13
Tailles européennes - European sizes	80	86	92	98	104	112	119	127	135	142	146	150	152	155

TAILLES JALIE - JALIE SIZES
TABLEAU DE MESURES - MEASUREMENT CHART

		D	E	F	G	H	I	J	K	L	M	N	O	P	Q	
1	Tour de poitrine Full Bust	"	19	20	21	22	23	24	25	26	27	28	29	30	31	32
		cm	48	51	53	56	58	61	64	66	69	71	74	76	79	81
2	Tour des hanches (partie la plus forte) Hips (fullest part)	"	20	21	22	23	24	25	26	27	28	29 1/2	30 1/2	32	33	34 1/2
		cm	51	53	56	58	61	64	66	69	71	74	78	81	84	87
3	Entrejambe (jusqu'au sol) Inseam (from crotch to floor)	"	9 3/4	11 1/4	13	14 1/2	16 1/4	17 3/4	19 2/4	21	22 3/4	24	25 1/4	26 1/2	27 3/4	29
		cm	25	29	33	37	41	45	50	54	58	61	64	67	71	74
4	Tronc (centre épaule > fourche > centre épaule) Torso (center of shoulder > crotch > shoulder)	"	32	33 1/2	35 1/4	36 3/4	38 1/2	40	41 3/4	43 1/4	45	47	49	51	53	55
		cm	81	85	89	93	98	102	106	110	114	119	124	129	135	140

Largeur - Width
Quantité de tissu requise - Fabric Requirements

		59"	70 cm	7/8	1	1 1/4	1 3/8	1 1/2	1 5/8	1 3/4	1 3/4	1 7/8	2 1/8	2 1/4	2 1/4	2 3/8	2 3/8
Pyjama (manches + corps) Pajamas (sleeves + body)	yd			7/8	1	1 1/4	1 3/8	1 1/2	1 5/8	1 3/4	1 3/4	1 7/8	2 1/8	2 1/4	2 1/4	2 3/8	2 3/8
	m			0.85	0.95	1.10	1.30	1.35	1.45	1.60	1.65	1.75	1.90	2.05	2.10	2.15	2.20
Manches seulement Sleeves only	yd			3/8	3/8	1/2	1/2	1/2	5/8	5/8	5/8	5/8	3/4	3/4	3/4	3/4	7/8
	m			0.35	0.40	0.45	0.45	0.50	0.55	0.55	0.60	0.60	0.65	0.70	0.70	0.70	0.75
Corps seulement Body only	yd			3/4	7/8	7/8	1	1 1/8	1 1/8	1 1/4	1 1/4	1 3/8	1 1/2	1 3/4	1 3/4	1 7/8	1 7/8
	m			0.70	0.75	0.85	0.90	1.00	1.05	1.10	1.20	1.25	1.40	1.60	1.65	1.70	1.75
Bande côtelée Ribbing	yd			1/8													
	m			0.15													

FEMMES - WOMEN

Tailles USA - US Sizes	4	6	7	8	9	10	11	12	13	14	15	16	18	20	22
Tailles européennes - European Sizes	34	36	37	38	39	40	41	42	43	44	45	46	48	50	52
TAILLES JALIE - JALIE SIZES	R	S	T	U	V	W	X	Y	Z	AA	BB	CC	DD	EE	FF

TABLEAU DE MESURES - MEASUREMENT CHART

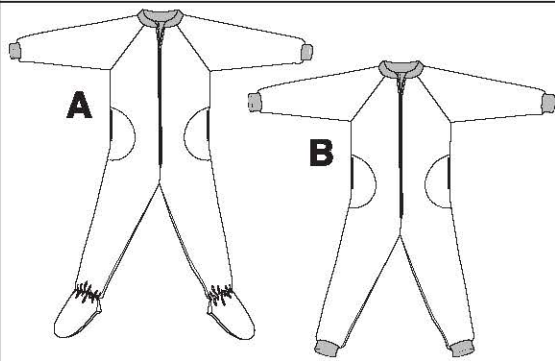
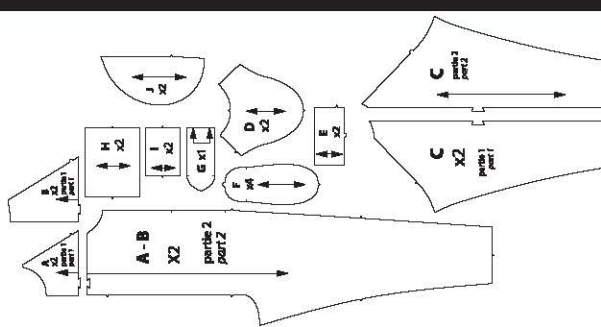
		R	S	T	U	V	W	X	Y	Z	AA	BB	CC	DD	EE	FF	
1	Tour de poitrine Full Bust	"	33	34	35	36	37	38	39	40	41	42	43	44	46	48	50
		cm	84	86	89	91	94	97	99	102	104	107	109	112	117	122	127
2	Tour des hanches (partie la plus forte) Hips (fullest part)	"	36	37	38	39	40	41	42	43	44	45	46	47	49	51	53
		cm	91	94	97	99	102	104	107	109	112	114	117	119	124	130	135
3	Entrejambe (jusqu'au sol) Inseam (from crotch to floor)	"	30 1/2	31 1/2	31 1/2	31 1/2	31 1/2	31 1/2	31 1/2	31 1/2	31 1/2	31 1/2	31 1/2	31 1/2	31 1/2	31 1/2	
		cm	77	80	80	80	80	80	80	80	80	80	80	80	80	80	80
3	Tronc (centre épaule > fourche > épaule) Torso (center shoulder > crotch > shoulder)	"	57	59	60	61	61 3/4	62 1/2	63 1/2	64 1/2	65 1/4	66	66 1/2	67	67 1/4	67 1/2	68
		cm	145	150	152	155	157	159	161	164	166	168	169	170	171	172	173

**Tissu recommandé
Suggested Fabric**

Molleton ou tricot avec 30% d'extensibilité dans la largeur et légère extensibilité dans la longueur
Fleece with 30% stretch across grain and mechanical stretch lengthwise

Largeur - Width
Quantité de tissu requise - Fabric Requirements

		59"	70 cm	2 5/8	2 5/8	2 5/8	2 3/4	2 3/4	3 1/8	3 1/4	3 1/4	3 3/8	3 1/2	3 1/2	3 5/8	3 7/8	4	4 1/8
Pyjama (manches + corps) Pajamas (sleeves + body)	yd			2 5/8	2 5/8	2 5/8	2 3/4	2 3/4	3 1/8	3 1/4	3 1/4	3 3/8	3 1/2	3 1/2	3 5/8	3 7/8	4	4 1/8
	m			2.35	2.40	2.45	2.50	2.55	2.90	2.95	3.00	3.05	3.15	3.20	3.30	3.50	3.70	3.75
Manches seulement Sleeves only	yd			7/8	7/8	7/8	7/8	7/8	7/8	7/8	7/8	7/8	7/8	7/8	7/8	7/8	7/8	7/8
	m			0.75	0.85	0.85	0.85	0.85	0.85	0.85	0.85	0.85	0.85	0.85	0.85	0.85	0.85	0.85
Corps seulement Body only	yd			1 7/8	2 1/8	2 1/8	2 1/8	2 1/4	2 1/2	2 5/8	2 5/8	2 5/8	2 3/4	2 3/4	2 7/8	3	3 1/8	3 1/4
	m			1.75	1.95	1.95	2.00	2.05	2.30	2.35	2.40	2.45	2.50	2.55	2.65	2.80	2.90	3.00
Bande côtelée Ribbing	yd			1/8														
	m			0.15														


PIÈCES DU PATRON - PATTERN PIECES

MERCERIE - NOTIONS

Fermeture à glissière (pour devant)
Zipper (center front)

D - E	35 cm (14")
F - I	40 cm (16")
J - K	45 cm (18")
L - O	50 cm (20")
P - FF	55 cm (24")

Fermeture à glissière (entrejambe - bébés)
Zipper (for inseam - babies)

D - E	50 cm (20")
F - I	55 cm (24")

MODÈLE A - VIEW A

Tissu antidérapant pour semelles (facultatif) Gripper fabric for soles (optional)	
D - F	20 cm (8")
G - J	25 cm (10")
K - U	30 cm (12")
V - FF	35 cm (14")
Elastique 1 cm 3/8" Elastic	
D - FF	1 m (1 1/8 yd)

Les ressources de couture de 6 mm (1/4") sont intégrées dans le patron
The pattern includes 6 mm (1/4") seam allowances

Élasticité requise dans la largeur - Stretch required across the grain

