

FILLES - GIRLS

	Âge approximatif - Approximate age		2	3	4	5	6	7	8	9	10	11	12	13
	Tailles européennes - European sizes		92	98	104	112	119	127	135	142	148	150	152	155
	Tailles Jalie - Jalie sizes		F	G	H	I	J	K	L	M	N	O	P	Q

		"	cm	21	22	23	24	25	26	27	28	29	30	31	32
1	Tour de poitrine - Full Bust	"	cm	53	56	58	61	64	66	69	71	74	76	79	81
		"	cm	51	52	53	55	56	57	58	60	62	64	66	67
2	Tour de taille - Waist	"	cm	20 1/2	21	21 1/2	22	22 1/2	23	23 3/4	24 1/2	25 1/4	25 3/4	26 1/2	
		"	cm	51	52	53	55	56	57	58	60	62	64	66	67
3	Tour des hanches - Hips	"	cm	56	58	61	64	66	69	71	74	78	81	84	87
		"	cm	35	37	38 1/2	40	41 1/2	43 1/4	45	47	49	51	53	55
4	Tronc (devant + dos) - Girth (back + front)	"	cm	89	94	98	102	105	110	114	119	124	130	135	140

Tissu recommandé / Suggested Fabric	Modèle - View	Largeur / Width	Quantité de tissu requise - Yardage													
			yd	3/8	3/8	1/2	1/2	1/2	1/2	1/2	1/2	1/2	5/8	5/8	5/8	
Tissu pour maillot de bain avec 60% d'élasticité dans les DEUX SENS (Spandex / Lycra®)	A/B	59" / 150 cm	Maillot complet / Complete swimsuit	0.40	0.40	0.45	0.45	0.45	0.50	0.50	0.50	0.50	0.55	0.55	0.55	
	A/B		Buste seulement / Bust only	0.15	0.15	0.15	0.20	0.20	0.20	0.20	0.20	0.20	0.30	0.30	0.30	
			Devant et dos / Front and back	0.40	0.40	0.45	0.45	0.45	0.50	0.50	0.50	0.50	0.55	0.55	0.55	
	A		Bande contrastante / Contrast band	0.10	0.10	0.15	0.15	0.15	0.15	0.15	0.15	0.15	0.15	0.15	0.15	
	A/B		Doublure / Lining	0.35	0.35	0.40	0.40	0.40	0.45	0.45	0.45	0.45	0.45	0.50	0.50	0.50

FEMMES - WOMEN

Tailles USA - US Sizes	4	6	7	8	9	10	11	12	13	14	15	16	18	20	22
Tailles européennes - European Sizes	34	36	37	38	39	40	41	42	43	44	45	46	48	50	52
Tailles Jalie - Jalie sizes	R	S	T	U	V	W	X	Y	Z	AA	BB	CC	DD	EE	FF

TABLEAU DE MESURES - MEASUREMENT CHART

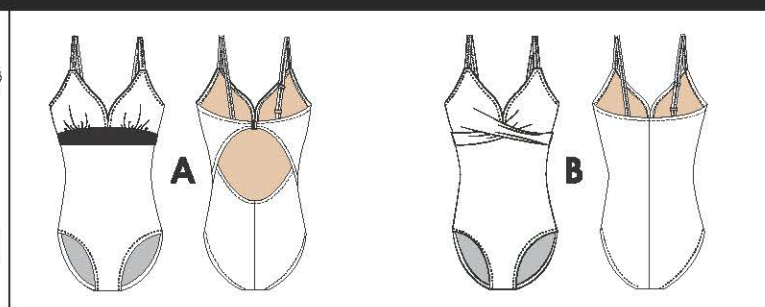
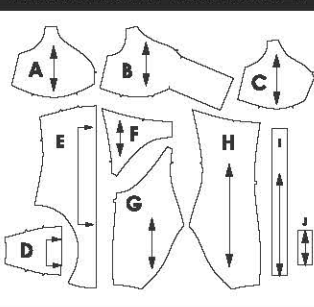
		"	cm	33	34	35	36	37	38	39	40	41	42	43	44	46	48	50
1	Tour de poitrine - Full Bust	"	cm	84	86	89	91	94	97	99	102	104	107	109	112	117	122	127
		"	cm	27	28	29	30	31	32	33	34	35	36	37	38	40	42	44
2	Tour de taille - Waist	"	cm	69	71	74	76	79	81	84	86	89	91	94	97	102	107	112
		"	cm	36	37	38	39	40	41	42	43	44	45	46	47	49	51	53
3	Tour des hanches - Hips	"	cm	91	94	97	99	102	104	107	109	112	114	117	119	124	130	135
		"	cm	57	59	60	61	61 3/4	63	63 1/2	64 1/2	65 1/4	66	66 1/2	66 1/2	67	67 1/2	68

Tissu recommandé / Suggested Fabric: Tissu pour maillot de bain avec 60% d'élasticité dans les DEUX SENS (Spandex / Lycra®) / Spandex Lycra® swimwear fabric with 60% stretch across the grain AND in the length

Modèle - View	Largeur - Width	Quantité de tissu requise - Yardage															
		yd	5/8	5/8	5/8	5/8	5/8	7/8	7/8	1	1	1	1	1	1	1 1/8	1 1/8
A/B	59" / 150 cm	Maillot complet / Complete swimsuit	0.55	0.60	0.60	0.60	0.60	0.85	0.85	0.90	0.90	0.90	0.95	0.95	0.95	1.00	1.00
		Buste seulement / Bust only	0.30	0.30	0.30	0.30	0.30	0.35	0.35	0.35	0.35	0.35	0.35	0.35	0.40	0.40	0.45
A/B	59" / 150 cm	Devant et dos / Front and back	0.55	0.60	0.60	0.60	0.60	0.60	0.60	0.60	0.60	0.65	0.65	0.65	0.65	0.65	0.65
		Bande contrastante / Contrast band	0.15	0.15	0.15	0.15	0.20	0.20	0.20	0.20	0.20	0.20	0.20	0.20	0.20	0.20	0.20
A/B	59" / 150 cm	Doublure / Lining	0.50	0.55	0.55	0.55	0.55	0.55	0.55	0.55	0.55	0.60	0.60	0.60	0.60	0.60	0.60

Élasticité requise dans les DEUX SENS / Stretch required across the grain AND in the length

PIÈCES DU PATRON - PATTERN PIECES



MERCERIE - NOTIONS

ÉLASTIQUE 1 cm (3/8") ELASTIC	
F - K 3 m (3 1/4 yd)	P - U 4 m (3 1/4 yd)
L - O 3,5 m (3 7/8 yd)	V - FF 5 m (3 1/4 yd)
DOS OUVERT (MODÈLE A) - OPEN BACK (VIEW A)	
	1x Crochet en "G" 2,5 cm / 1" G-Hook
POUR BRETELLES AJUSTABLES (facultatif) / FOR ADJUSTABLE STRAPS (optional)	
	2 anneaux et 2 régleurs / 2 rings and 2 sliders

Les ressources de couture et d'ourlet sont intégrées dans le patron. / Seam and hem allowances are included in pattern.

Ce vêtement est cousu à 6 mm (1/4") du bord. / Stitch this garment 6 mm (1/4") from edge.