

Pull à manche montée avec bande aux poignets, et choix d'encolure près du cou finie avec une bande côtelée (B) ou capuchon (A). Poche kangourou optionnelle. Pantalon à jambe droite (C) avec élastique coulissé à la taille et à la cheville, poche à la couture côté avec une seule épaisseur pour minimiser le volume aux hanches.

Sweatshirt with set-in sleeve with banded cuffs, choice of banded neck (B) or hood (A). Optional kangaroo pocket. Sweatpants with straight leg (C), in-seam pocket (with single-layer pouch to minimize bulk), elastic at waist and ankles.

FILLES - GIRLS

Age approximatif - Approximate age	2 3 4 5 6 7 8 9 10 11 12 13													
	Tailles européennes - European sizes													
	Tailles Jalie - Jalie sizes													
	F	G	H	I	J	K	L	M	N	O	P	Q		

TABLEAU DE MESURES - MEASUREMENT CHART														
1	Tour de poitrine	"	21	22	23	24	25	26	27	28	29	30	31	32
	Full Bust	cm	53	56	58	61	64	66	69	71	74	76	79	81
2	Tour de taille (partie la plus petite)	"	20	20 1/2	21	21 1/2	22	22 1/2	23	23 3/4	24 1/2	25 1/4	25 3/4	26 1/2
	Waist (smallest part)	cm	51	52	53	55	56	57	58	60	62	64	66	67
3	Tour des hanches (partie la plus forte)	"	22	23	24	25	26	27	28	29 1/2	30 1/2	32	33	34 1/2
	Hips (fullest part)	cm	56	58	61	64	66	69	71	74	78	81	84	87
4	Entrejambe (jusqu'au sol)	"	13	14 1/2	16 1/4	17 3/4	19 2/4	21	22 3/4	24	25 1/4	26 1/2	27 3/4	29
	Inseam (from crotch to floor)	cm	33	37	41	45	50	54	58	61	64	67	71	74
5	Tronc (devant + dos)	"	35	37	38 1/2	40	41 1/2	43 1/4	45	47	49	51	53	55
	Girth (back + front)	cm	89	94	98	102	105	110	114	119	124	130	135	140

Tissu recommandé Suggested Fabric	Modèle - View	Largeur Width	Quantité de tissu requise - Fabric Requirements												
			yd	7/8	7/8	1	1	1	1 1/8	1 1/4	1 1/4	1 1/4	1 3/8	1 3/8	1 3/8
Molleton avec 10% d'extensibilité dans la largeur Sweatshirt fleece with 10% stretch across grain	A/B Pull (avec ou sans capuchon) Sweatshirt (with or without hood)	59" 150 cm	yd	0.75	0.85	0.90	0.90	0.95	1.00	1.10	1.15	1.20	1.25	1.25	1.30
	A Manches + capuchon + poche Sleeves + hood + pocket		yd	3/8	3/8	1/2	1/2	1/2	5/8	5/8	5/8	5/8	5/8	5/8	3/4
	A Devant + dos Front + back		m	0.40	0.40	0.45	0.45	0.50	0.55	0.55	0.60	0.60	0.65	0.65	0.65
	C Pantalon Pants		yd	1/2	1/2	1/2	5/8	5/8	5/8	5/8	5/8	3/4	3/4	3/4	3/4
A/B Bande côtelée Ribbing			yd	3/4	3/4	7/8	7/8	1	1	1 1/8	1 1/8	1 1/4	1 1/4	1 1/4	
			m	0.65	0.70	0.75	0.85	0.90	0.95	1.00	1.05	1.10	1.10	1.15	
										1/8					
										0.15					

FEMMES - WOMEN

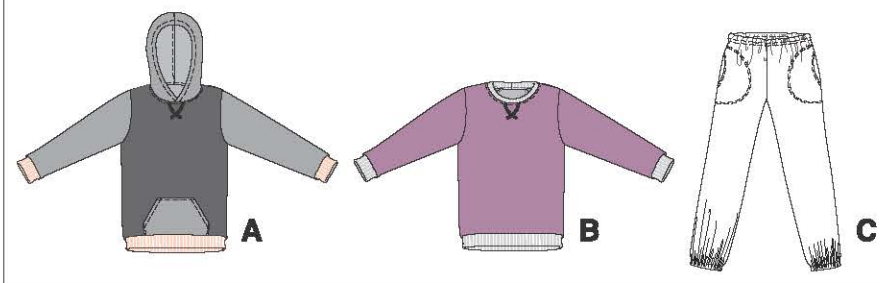
Tailles USA - US Sizes	4	6	7	8	9	10	11	12	13	14	15	16	18	20	22
Tailles européennes - European Sizes	34	36	37	38	39	40	41	42	43	44	45	46	48	50	52
TAILLES JALIE - JALIE SIZES	R	S	T	U	V	W	X	Y	Z	AA	BB	CC	DD	EE	FF

TABLEAU DE MESURES - MEASUREMENT CHART																	
1	Tour de poitrine	"	33	34	35	36	37	38	39	40	41	42	43	44	46	48	50
	Full Bust	cm	84	86	89	91	94	97	99	102	104	107	109	112	117	122	127
2	Tour de taille (partie la plus petite)	"	27	28	29	30	31	32	33	34	35	36	37	38	40	42	44
	Waist (smallest part)	cm	69	71	74	76	79	81	84	86	89	91	94	97	102	107	112
3	Tour des hanches (partie la plus forte)	"	36	37	38	39	40	41	42	43	44	45	46	47	49	51	53
	Hips (fullest part)	cm	91	94	97	99	102	104	107	109	112	114	117	119	124	130	135
4	Entrejambe (jusqu'au sol)	"	30 1/2	31 1/2	31 1/2	31 1/2	31 1/2	31 1/2	31 1/2	31 1/2	31 1/2	31 1/2	31 1/2	31 1/2	31 1/2	31 1/2	31 1/2
	Inseam (from crotch to floor)	cm	77	80	80	80	80	80	80	80	80	80	80	80	80	80	80
5	Tronc (centre épaule > fourche > épaule)	"	57	59	60	61	61 3/4	62 1/2	63 1/2	64 1/2	65 1/4	66	66 1/2	67	67 1/4	67 1/2	68
	Torso (center shoulder > crotch > shoulder)	cm	145	150	152	155	157	159	161	164	166	168	169	170	171	172	173

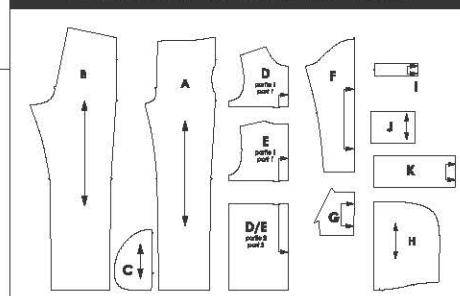
Tissu recommandé Suggested Fabric	Molleton ou tricot avec 10% d'extensibilité dans la largeur Fleece with 10% stretch across grain
-----------------------------------	--

Modèle - View	Largeur - Width	Quantité de tissu requise - Fabric Requirements															
		yd	1 3/8	1 1/2	1 5/8	1 5/8	1 5/8	1 5/8	1 5/8	1 5/8	1 3/4	1 7/8	1 7/8	2	2	2	
A/B Pull (avec ou sans capuchon) Sweatshirt (with or without hood)	59" 150 cm	yd	1.30	1.40	1.45	1.45	1.45	1.45	1.45	1.45	1.50	1.55	1.70	1.75	1.80	1.80	1.80
A Manches + capuchon + poche Sleeves + hood + pocket		yd	3/4	3/4	3/4	3/4	3/4	3/4	3/4	3/4	7/8	1	1 1/8	1 1/8	1 1/8	1 1/8	1 1/8
A Devant + dos Front + back		m	0.65	0.65	0.65	0.65	0.65	0.65	0.65	0.65	0.70	0.75	0.95	1.00	1.00	1.00	1.00
C Pantalon Sweatpants		yd	3/4	3/4	7/8	7/8	7/8	7/8	7/8	7/8	7/8	7/8	7/8	7/8	7/8	7/8	7/8
A/B Bande côtelée Ribbing		yd	0.70	0.70	0.75	0.75	0.75	0.75	0.75	0.75	0.75	0.85	0.85	0.85	0.85	0.85	
		m	1.25	1.30	1.30	1.30	1.30	1.30	1.30	1.30	1.30	1.40	1.40	1.75	1.80	1.85	2.00
												1/8					
												0.15					

Élasticité requise dans la largeur Stretch required across the grain



PIÈCES DU PATRON - PATTERN PIECES



MERCERIE - NOTIONS

Pantalon - Sweat pants
Élastique 2 cm 3/4" Elastic
F - L 0,5 m (1/2 yd)
M - FF 1 m (1 1/8 yd)
Élastique 2,5 cm 1" Elastic
F - FF 1 m (1 1/8 yd)

Les ressources de couture de 6 mm (1/4") sont intégrées dans le patron The pattern includes 6 mm (1/4") seam allowances