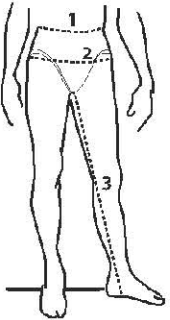


3462	Legging et short de course / Running Tights and Shorts
CORA	A: Legging (collant) à la cheville, sans couture entre les jambes (idéal pour l'équitation) avec poche pratique au dos et bande de taille large. B: Longue short mi-cuisse, avec bande à l'ouverture de la jambe.
27 tailles sizes	A: Ankle-length leggings, seamless between the legs (great for stretch breeches), wide waistband and practical pocket at the back. B: Mid-thigh shorts with leg band.

FILLES - GIRLS													
	Âge approximatif - Approximate age	2	3	4	5	6	7	8	9	10	11	12	13
	Tailles européennes - European sizes	92	98	104	112	119	127	135	142	146	150	152	155
	Tailles Jalie - Jalie sizes	F	G	H	I	J	K	L	M	N	O	P	Q

Tissu recommandé Suggested Fabric	Modèle - View	Largeur Width	Quantité de tissu requise - Yardage														
			yd	m	yd	m	yd	m	yd	m	yd	m	yd	m	yd	m	
Tricot avec 60% d'extensibilité dans les deux sens et une bonne élasticité (qui reprend bien sa forme) <i>Knit with at least 60% stretch both ways, with great recovery.</i>	A	Tissu principal Main fabric	59"	150 cm	5/8	3/4	3/4	3/4	7/8	7/8	7/8	7/8	7/8	1	1	1	
			yd	m	0.60	0.65	0.65	0.70	0.75	0.80	0.80	0.85	0.85	0.90	0.90	0.95	
	A	Tissu contrastant Contrast fabric	59"	150 cm	3/8	1/2	1/2	1/2	5/8	5/8	5/8	5/8	3/4	3/4	3/4	3/4	
			yd	m	0.40	0.45	0.50	0.50	0.55	0.55	0.60	0.60	0.65	0.65	0.65	0.70	
	A	Mollet Calf	59"	150 cm	3/8	3/8	3/8	3/8	1/2	1/2	1/2	1/2	1/2	1/2	1/2	1/2	1/2
			yd	m	0.35	0.35	0.40	0.40	0.45	0.45	0.45	0.50	0.50	0.50	0.50	0.50	
B	Uni One color	59"	150 cm	5/8	3/4	3/4	3/4	7/8	7/8	7/8	7/8	7/8	1	1	1		
B	Chaque couleur Each color	59"	150 cm	1/2	1/2	1/2	1/2	1/2	1/2	1/2	1/2	1/2	5/8	5/8	5/8	5/8	

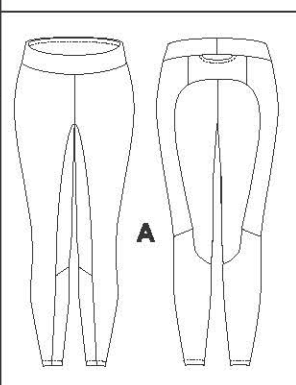
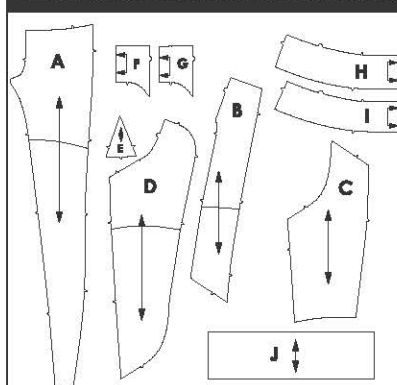
FEMMES - WOMEN																
Tailles USA - US Sizes	4	6	7	8	9	10	11	12	13	14	15	16	18	20	22	
Tailles européennes - European Sizes	34	36	37	38	39	40	41	42	43	44	45	46	48	50	52	
Tailles Jalie - Jalie sizes	R	S	T	U	V	W	X	Y	Z	AA	BB	CC	DD	EE	FF	

TABLEAU DE MESURES - MEASUREMENT CHART																	
1	Tour de taille - Waist	"	27	28	29	30	31	32	33	34	35	36	37	38	40	42	44
		cm	69	71	74	76	79	81	84	86	89	91	94	97	102	107	112
2	Tour des hanches - Hips	"	36	37	38	39	40	41	42	43	44	45	46	47	49	51	53
		cm	91	94	97	99	102	104	107	109	112	114	117	119	124	130	135
3	Entrejambe (jusqu'au sol) Inseam (from crotch to floor)	"	31	32	32	32	32	32	32	32	32	32	32	32	32	32	32
		cm	77	80	80	80	80	80	80	80	80	80	80	80	80	80	80

Tissu recommandé Suggested Fabric Tricot avec 60% d'extensibilité dans les deux sens et une bonne élasticité (qui reprend bien sa forme)
Knit with at least 60% stretch both ways, with great recovery.

Modèle - View	Largeur - Width	Quantité de tissu requise - Yardage																
		yd	m	yd	m	yd	m	yd	m	yd	m	yd	m	yd	m	yd	m	
A	59" 150 cm	Tissu principal Main fabric	1	1 1/8	1 1/8	1 1/8	1 1/8	1 1/8	1 1/8	1 1/8	1 1/8	1 1/8	1 1/8	1 1/8	1 1/8	1 1/8	1 1/8	
			m	0.95	1.00	1.00	1.00	1.00	1.00	1.00	1.00	1.00	1.00	1.00	1.00	1.05	1.05	1.05
		Tissu contrastant Contrast fabric	3/4	7/8	7/8	7/8	7/8	7/8	7/8	7/8	7/8	7/8	7/8	7/8	7/8	7/8	7/8	7/8
			m	0.70	0.75	0.75	0.75	0.75	0.75	0.75	0.75	0.75	0.80	0.80	0.80	0.80	0.80	0.85
A	Mollet Calf	5/8	5/8	5/8	5/8	5/8	5/8	5/8	5/8	5/8	5/8	5/8	5/8	5/8	5/8	5/8		
		m	0.55	0.55	0.55	0.55	0.55	0.55	0.55	0.55	0.55	0.55	0.55	0.55	0.55	0.55		
A	Uni One color	1	1 1/8	1 1/8	1 1/8	1 1/4	1 3/8	1 3/8	1 3/8	1 3/8	1 3/8	1 3/8	1 3/8	1 3/8	1 3/8	1 1/2	1 1/2	
		m	0.95	1.00	1.00	1.00	1.20	1.25	1.25	1.25	1.25	1.25	1.25	1.30	1.30	1.35	1.35	
B	Chaque couleur Each color	5/8	5/8	5/8	3/4	3/4	7/8	7/8	7/8	7/8	7/8	7/8	7/8	7/8	7/8	7/8	1	
		m	0.60	0.60	0.60	0.65	0.70	0.75	0.80	0.80	0.80	0.80	0.80	0.85	0.85	0.85	0.90	

PIÈCES DU PATRON - PATTERN PIECES



Élasticité requise dans les deux sens
Stretch required both ways (in the width)



MERCERIE - NOTIONS
Élastique 1 cm 3/8" Elastic
F - FF
1 m (40")

Ressources de couture et d'ourlet intégrées dans le patron - Seam and hem allowances are included in pattern.
Ce vêtement est cousu à 6 mm (1/4") du bord. *Stitch this garment 6 mm (1/4") from edge.*