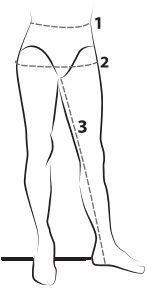


Leggings et pantalon de patinage / Leggings and Skating Pants

Legging avec poche pour clé/carte dans la ceinture, empiècement contrastant et couture côté vers l'avant pour affiner la silhouette. A: Capri B: Legging évasé C: Pantalon de patinage avec bande à l'ourlet allant sous le patin.

Legging with contrast inset, forward side seam for a slimming effect and convenient key/card pocket in the waistband. A: Mid-calf length B: Flared leggings C: Skating pants with hem band that hold the hem under the boot.

FILLES - GIRLS

	Âge approximatif - <i>Approximate age</i>	2	3	4	5	6	7	8	9	10	11	12	13	
	Tailles européennes - <i>European sizes</i>	92	98	104	112	119	127	135	142	146	150	152	155	
	Tailles Jalie - <i>Jalie sizes</i>	F	G	H	I	J	K	L	M	N	O	P	Q	
TABLEAU DE MESURES - MEASUREMENT CHART														
1	Tour de taille - <i>Waist</i>	"	20	20 1/2	21	21 1/2	22	22 1/2	23	23 3/4	24 1/2	25 1/4	25 3/4	26 1/2
		cm	51	52	53	55	56	57	58	60	62	64	66	67
2	Tour des hanches - <i>Hips</i>	"	22	23	24	25	26	27	28	29 1/2	30 1/2	32	33	34 1/2
		cm	56	58	61	64	66	69	71	74	78	81	84	87
3	Entrejambe (jusqu'au sol) <i>Inseam (from crotch to floor)</i>	"	13	14 1/2	16	18	19 1/2	21	23	24	25 1/2	26 1/2	28	29
		cm	33	37	41	45	50	54	58	61	64	67	71	74

Tissu recommandé <i>Suggested Fabric</i>	Modèle - <i>View</i>	Largeur <i>Width</i>	Quantité de tissu requise - <i>Yardage</i>													
			yd	m	yd	m	yd	m	yd	m	yd	m	yd	m	yd	m
Tricot avec 60% d'extensibilité dans les deux sens et une bonne élasticité (qui reprend bien sa forme) <i>Knit with at least 60% stretch both ways, with great recovery.</i>	Uni (devant, dos et ceinture) <i>One color (front, back, waistband)</i>	59" 150 cm	yd	3/4	3/4	7/8	7/8	7/8	1	1	1 1/8	1 1/8	1 1/8	1 1/4	1 1/4	
	Empiècement contrastant <i>Contrast inset</i>		yd	1/8	1/8	1/8	1/8	1/8	1/8	1/8	1/8	1/4	1/4	1/4	1/4	1/4
	Devant + Ceinture devant <i>Front + Front waistband</i>		yd	5/8	3/4	3/4	7/8	7/8	7/8	1	1	1	1 1/8	1 1/8	1 1/8	1 1/8
	Dos + Ceinture dos <i>Back + Back waistband</i>		yd	3/4	3/4	7/8	7/8	7/8	1	1	1 1/8	1 1/8	1 1/8	1 1/4	1 1/4	1 1/4
			m	0.65	0.70	0.75	0.80	0.85	0.90	0.95	1.00	1.00	1.05	1.10	1.10	1.10

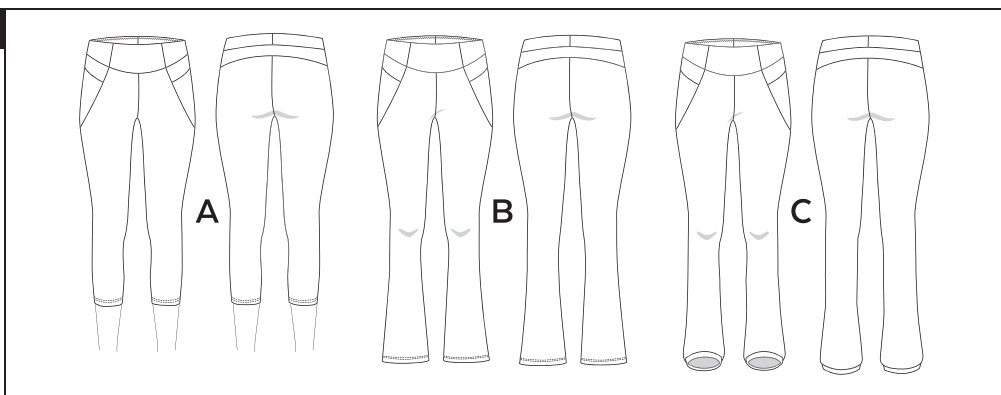
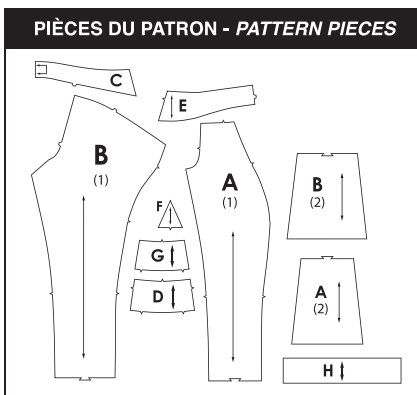
FEMMES - WOMEN

Tailles USA - <i>US Sizes</i>	4	6	7	8	9	10	11	12	13	14	15	16	18	20	22		
Tailles européennes - <i>European Sizes</i>	34	36	37	38	39	40	41	42	43	44	45	46	48	50	52		
Tailles Jalie - <i>Jalie sizes</i>	R	S	T	U	V	W	X	Y	Z	AA	BB	CC	DD	EE	FF		
TABLEAU DE MESURES - MEASUREMENT CHART																	
1	Tour de taille - <i>Waist</i>	"	27	28	29	30	31	32	33	34	35	36	37	38	40	42	44
		cm	69	71	74	76	79	81	84	86	89	91	94	97	102	107	112
2	Tour des hanches - <i>Hips</i>	"	36	37	38	39	40	41	42	43	44	45	46	47	49	51	53
		cm	91	94	97	99	102	104	107	109	112	114	117	119	124	130	135
3	Entrejambe (jusqu'au sol) <i>Inseam (from crotch to floor)</i>	"	31	32	32	32	32	32	32	32	32	32	32	32	32	32	32
		cm	77	80	80	80	80	80	80	80	80	80	80	80	80	80	80

Tissu recommandé <i>Suggested Fabric</i>	Tricot avec 60% d'extensibilité dans les deux sens et une bonne élasticité (qui reprend bien sa forme) <i>Knit with at least 60% stretch both ways, with great recovery.</i>
--	---

	Largeur - <i>Width</i>	Quantité de tissu requise - <i>Yardage</i>															
		yd	m	yd	m	yd	m	yd	m	yd	m	yd	m	yd	m	yd	m
Uni (devant, dos et ceinture) <i>One color (front, back, waistband)</i>	59" 150 cm	yd	1 1/4	1 3/8	1 3/4	1 3/4	1 3/4	1 3/4	1 3/4	1 3/4	1 3/4	1 3/4	1 3/4	1 3/4	1 7/8	1 7/8	1 7/8
Empiècement contrastant <i>Contrast inset</i>		yd	1/4	1/4	1/4	1/4	1/4	1/4	1/4	1/4	1/4	1/4	1/4	1/4	1/4	1/4	1/4
Devant + Ceinture devant <i>Front + Front waistband</i>		yd	1 1/4	1 1/4	1 1/4	1 1/4	1 1/4	1 1/4	1 1/4	1 1/4	1 1/4	1 1/4	1 1/4	1 1/4	1 1/4	1 1/4	1 1/4
Dos + Ceinture dos <i>Back + Back waistband</i>		yd	1 1/4	1 1/4	1 1/4	1 1/4	1 1/4	1 1/4	1 1/4	1 3/8	1 3/8	1 3/8	1 3/8	1 3/8	1 3/8	1 3/8	1 3/8
		m	1.15	1.30	1.55	1.55	1.55	1.55	1.55	1.60	1.60	1.65	1.65	1.65	1.70	1.70	1.70

Élasticité requise dans les deux sens
Stretch required both ways (in the width)



MERCERIE - NOTIONS

Élastique 1 cm
3/8" Elastic

F - FF

1 m (40")



8003674