



PATRONS DE COUTURE  
SEWING PATTERNS

<b>3676</b>	<b>Pantalon Fluide / Fluid Pants</b>	
	Pantalon en étoffe légère tissée avec taille élastique avec cordon, jambe légèrement éfilée, poche à la hanche et fausse braguette. Un empècement à la ceinture permet de garder le milieu devant plus plat et d'y ajouter un tissu contrastant si désiré. A: Ourlé, longueur cheville B: Bande avec élastique à la cheville	
	<i>Lightweight woven pants with full elastic and drawstring waistband, tapered leg, slanted hip pockets and faux fly. A waistband inset keeps center front flat and allows for a cute color accent.</i> A: Hemmed at ankle length B: Elasticized cuffed hem	

**VANESSA**

**27** tailles  
sizes

**FILLES - GIRLS**

	<b>Âge approximatif - Approximate age</b>		2	3	4	5	6	7	8	9	10	11	12	13
	<b>Tailles européennes - European sizes</b>		92	98	104	112	119	127	135	142	146	150	152	155
	<b>TAILLES JALIE - JALIE SIZES</b>		F	G	H	I	J	K	L	M	N	O	P	Q

<b>TABLEAU DE MESURES - MEASUREMENT CHART</b>															
1	Tour de taille - Waist	"	20	20 1/2	21	21 1/2	22	22 1/2	23	23 3/4	24 1/2	25 1/4	25 3/4	26 1/2	
		cm	51	52	53	55	56	57	58	60	62	64	66	67	
2	Tour des hanches - Hips	"	22	23	24	25	26	27	28	29 1/4	30 1/2	32	33	34 1/2	
		cm	56	58	61	64	66	69	71	74	78	81	84	87	
3	Entrejambe (jusqu'au sol) Inseam (from crotch to floor)	"	13	14 1/2	16	18	19 1/2	21	23	24	25 1/2	26 1/2	28	29	
		cm	33	37	41	45	50	54	58	61	64	67	71	74	

Tissu recommandé Suggested Fabric	Modèle - View	Largeur Width	Quantité de tissu requise - Yardage														
			45"	59"	115 cm	150 cm	y	m	1	1	1 1/8	1 1/8	1 1/4	1 1/4	1 1/4	1 3/8	1 3/4
Étoffe tissée ou tricot stable avec une belle tombée fluide comme du challis de rayonne, ou Tencel® lyocell.  <i>Lightweight woven with a soft, liquid drape like rayon challis or Tencel® lyocell.</i>	UNI ONE COLOR	45"	y	1	1	1 1/8	1 1/8	1 1/4	1 1/4	1 1/4	1 3/8	1 3/4	1 7/8	2	2 1/8		
		115 cm	m	0.90	0.95	1.00	1.05	1.10	1.15	1.20	1.30	1.60	1.75	1.85	1.95		
	DEUX TONS - TWO TONES	45"	y	5/8	5/8	3/4	3/4	7/8	7/8	7/8	1	1	1	1	1 1/8		
		115 cm	m	0.55	0.60	0.65	0.70	0.75	0.75	0.85	0.90	0.90	0.95	0.95	1.00		
	Dos + Ceinture Back + Waistband		y	3/4	7/8	7/8	1	1	1 1/8	1 1/8	1 1/8	1 1/4	1 1/4	1 1/4	1 1/4		
			m	0.70	0.75	0.85	0.90	0.95	1.00	1.05	1.05	1.10	1.10	1.15	1.15		

**FEMMES - WOMEN**

<b>Tailles USA - US Sizes</b>	4	6	7	8	9	10	11	12	13	14	15	16	18	20	22
<b>Tailles européennes - European Sizes</b>	34	36	37	38	39	40	41	42	43	44	45	46	48	50	52
<b>TAILLES JALIE - JALIE SIZES</b>	R	S	T	U	V	W	X	Y	Z	AA	BB	CC	DD	EE	FF

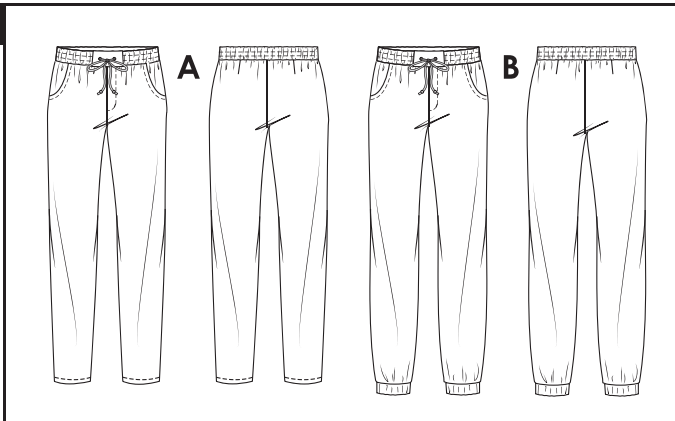
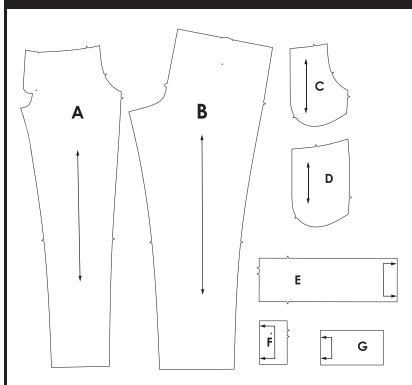
<b>TABLEAU DE MESURES - MEASUREMENT CHART</b>																	
1	Tour de taille - Waist	"	27	28	29	30	31	32	33	34	35	36	37	38	40	42	44
		cm	69	71	74	76	79	81	84	86	89	91	94	97	102	107	112
2	Tour des hanches - Hips	"	36	37	38	39	40	41	42	43	44	45	46	47	49	51	53
		cm	91	94	97	99	102	104	107	109	112	114	117	119	124	130	135
3	Entrejambe (jusqu'au sol) Inseam (from crotch to floor)	"	31	32	32	32	32	32	32	32	32	32	32	32	32	32	32
		cm	77	80	80	80	80	80	80	80	80	80	80	80	80	80	80

**Tissu recommandé Suggested Fabric** : Étoffe tissée ou tricot stable avec une belle tombée fluide comme du challis de rayonne, ou Tencel® lyocell.  
*Lightweight woven with a soft, liquid drape like rayon challis or Tencel® lyocell.*

Modèle - View	Largeur - Width		Quantité de tissu requise - Yardage														
	45"	115 cm	y	m	2 1/8	2 1/4	2 1/4	2 3/8	2 3/8	2 1/2	2 5/8	2 5/8	2 5/8	2 5/8	2 5/8	2 5/8	2 5/8
UNI ONE COLOR	45"	y	2.00	2.05	2.10	2.15	2.20	2.30	2.35	2.35	2.35	2.35	2.35	2.35	2.40	2.40	2.40
	115 cm	m	1.40	1.50	1.50	1.50	1.60	1.65	1.80	2.05	2.05	2.10	2.10	2.10	2.10	2.10	2.15

<b>DEUX TONS - TWO TONES</b>																
Devant Front	45"	y	1 1/8	1 1/8	1 1/8	1 1/8	1 1/8	1 1/4	1 1/4	1 1/4	1 1/4	1 1/4	1 1/4	1 1/4	1 1/4	1 1/4
		m	1.00	1.05	1.05	1.05	1.05	1.10	1.10	1.10	1.10	1.10	1.10	1.10	1.10	1.10
Dos + Ceinture Back + Waistband	115 cm	y	1 1/4	1 3/8	1 3/8	1 3/8	1 3/8	1 3/8	1 3/8	1 3/8	1 3/8	1 3/8	1 3/8	1 3/8	1 3/8	1 1/2
		m	1.20	1.25	1.25	1.25	1.25	1.25	1.25	1.30	1.30	1.30	1.30	1.30	1.30	1.40

**PIÈCES DU PATRON - PATTERN PIECES**



**MERCERIE - NOTIONS**

Élastique cheville (B) Elastic for the ankle cuff (B)	Élastique taille Elastic for the waistband
F - O : 3 cm (1 1/8") 50 cm (1/2 yd)	F - O : 4 cm (1 1/2") 70 cm (3/4 yd)
P - FF : 4 cm (1 1/2") 70 cm (3/4 yd)	P - FF : 5 cm (2") 1,1 m (1 1/4 yd)



3003676

**Ressources de couture et d'ourlet intégrées dans le patron**  
Seam and hem allowances are included in pattern.

Ce vêtement est cousu à 1 cm (3/8") du bord.  
Sew this garment 1 cm (3/8") from edge.

© Jeanne Binet 2016  
Toute reproduction est interdite  
Reproduction is forbidden