

U.S. \$19.95 CAN. \$19.95 ● YELLOW **L**

B6428

EASY/FACILE

MISSES' ROBE, TOP, GOWN AND PANTS: Robe has dolman sleeves and bands. Pullover tops and gown are fitted through bust and have raglan sleeves. **C, D:** Lace trim. Pants have elasticized waist. **E:** Lace trim.

Combinations: Y(XS-S-M), ZZ(L-XL-XXL)

FABRICS: Moderate Stretch Knits (35% cross grain): Jersey, Interlock, Novelty Knits. E, F: also Flannel, Silk, Cotton Blends.

Unsuitable for obvious diagonals.

*With Nap. **Without Nap.

SIZES	XS	S	M	L	XL	XXL
	4-6	8-10	12-14	16-18	20-22	24-26
A 60"	2½	2½	2⅝	2⅝	2¾	2¾
B 60"	1¼	1¼	1¼	1¼	1⅜	1⅜
C 60"	1¾	1¾	1¾	1⅞	1⅞	1⅞
D 60"	2	2	2⅛	2⅛	2¼	2¼
E 45"/**	1⅞	2⅛	2⅛	2⅛	2⅛	2⅛
60"/**	1⅞	1⅞	1⅜	1¾	1⅞	2⅛
F 45"/**	2⅜	2⅝	2⅝	2⅝	2⅝	2⅝
60"/**	1⅜	1⅜	1⅝	2¼	2¼	2⅝

NOTIONS: C, D, E: 2" - 2½" Lace Trim: 1 yd. for C, D, 2½ yds. for E. E, F: 1¼ yds. of ¾" Elastic.

FINISHED GARMENT MEASUREMENTS

Width, lower edge

B, C	35	37	40½	44½	48½	52½
D	37	39	42½	46½	50½	54½

Width, each leg

E	19¼	20¼	21¼	22¼	23¼	24¼
F	19	20	21	22	23	24

Back length from base of neck

A	31½	32	32½	33	33½	34
B, C	24½	25	25½	26	26½	27
D	35¾	36¼	36¾	37¼	37¾	38¼

Side length from waist

E	32	32	32	32	32	32
F	40	40	40	40	40	40

PEIGNOIR, HAUT, CHEMISE DE NUIT ET PANTALON (J. FEMME): Peignoir à manches chauve-souris et bandes. Hauts et chemise de nuit à passer par la tête ajustés sur la poitrine, à manches raglan. **C, D:** Galon de dentelle. Pantalon à taille élastique. **E:** Galon de dentelle.

Séries: Y(TP-P-M), ZZ(G-TG-TTG)

TISSUS: Maille à élasticité moyenne (35% en largeur): Jersey, Interlock, Tricots fantaisie. E, F: en plus Flanelle, Soie, Cotonnade.

Grandes diagonales ne conviennent pas.

*Avec Sens. **Sans Sens.

TAILLES	TP	P	M	G	TG	TTG
	4-6	8-10	12-14	16-18	20-22	24-26
A 150cm*	2.30	2.30	2.40	2.40	2.60	2.60
B 150cm*	1.20	1.20	1.20	1.20	1.30	1.30
C 150cm*	1.60	1.60	1.60	1.80	1.80	1.80
D 150cm*	1.90	1.90	2.00	2.00	2.10	2.10
E 115cm/**	1.80	2.00	2.00	2.00	2.00	2.00
150cm/**	1.10	1.10	1.30	1.60	1.80	2.00
F 115cm/**	2.20	2.40	2.40	2.40	2.40	2.40
150cm/**	1.30	1.30	1.50	2.10	2.10	2.40

MERCERIE: C, D, E: Galon de dentelle de 5cm - 6.3cm: 1.00m pour C, D, 2.30m pour E. E, F: 1.20m d'élastique de 2cm.

MESURES DU VÊTEMENT FINI

Largeur à l'ourlet

B, C	89	94	103	113	123	133
D	94	99	108	118	128	138

Largeur, chaque jambe

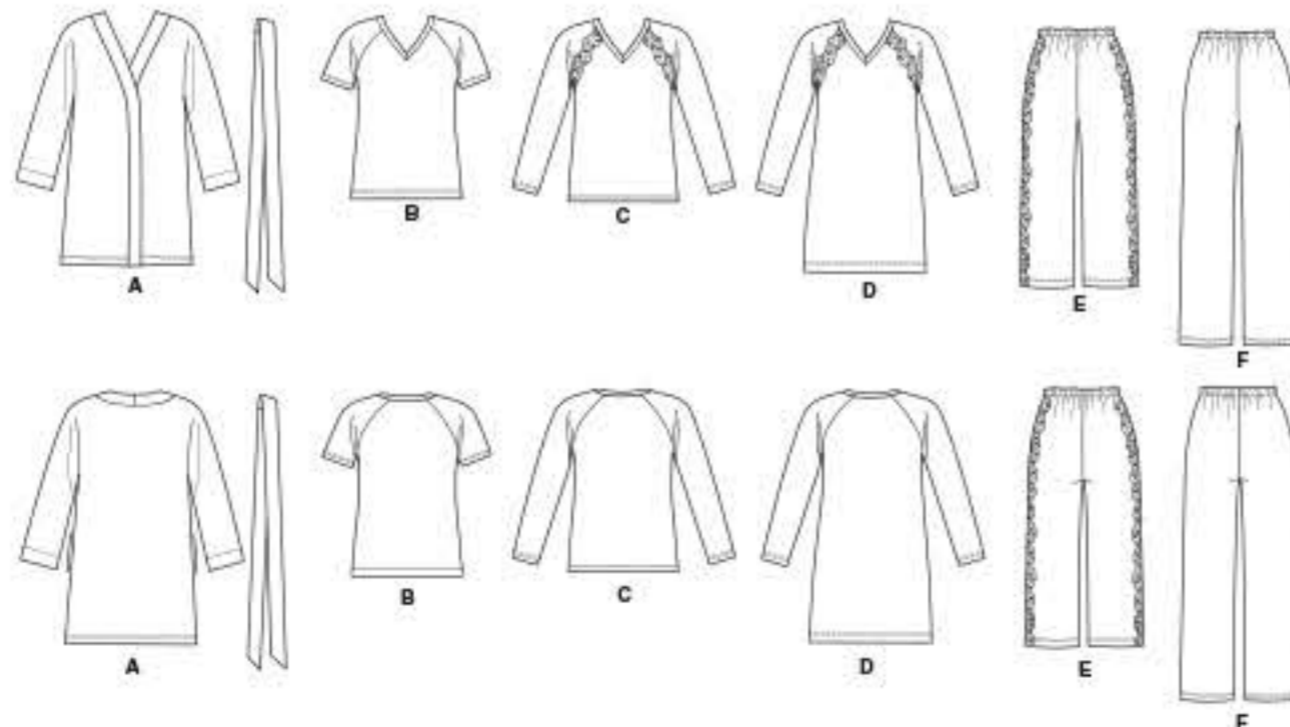
E	49	52	54	57	59	62
F	48	51	54	56	59	61

Longueur - dos, votre nuque à l'ourlet

A	80	81	83	84	85	87
B, C	62	64	65	66	67	69
D	91	92	94	95	96	97

Longueur - côté, taille à l'ourlet

E	81	81	81	81	81	81
F	102	102	102	102	102	102



BUTTERICK PATTERN, 120 BROADWAY, NEW YORK 10271 © 2016 The McCall Pattern Co. • www.butterick.com

• PRINTED IN U.S.A. ALL RIGHTS RESERVED. SOLD FOR INDIVIDUAL HOME USE ONLY AND NOT FOR COMMERCIAL OR MANUFACTURING

PURPOSE RESERVE À UN USAGE PERSONNEL.



4" of crosswise folded knit must **STRETCH** from here
10 cm de tricot plié sur le travers doivent s'étirer d'ici