

# B6485

## AVERAGE/MOINS FACILE

**MISSES' DRESS:** Loose-fitting dress has back zipper, front tuck detail, attached tie ends, and sleeve variations. **B:** Contrast front.

Combinations: **A5**(6-8-10-12-14), **E5**(14-16-18-20-22)

**FABRICS:** Challis, Rayon, Crepe, Linen, Broadcloth.

Unsuitable for obvious diagonals.

\*With Nap. \*\*Without Nap.

| SIZES           | 6  | 8  | 10 | 12 | 14 | 16 | 18 | 20 | 22 |
|-----------------|----|----|----|----|----|----|----|----|----|
| <b>A</b> 45"/** | 3½ | 3½ | 3¼ | 3¾ | 3¾ | 3¾ | 3¾ | 3¾ | 3¾ |
| 60"/**          | 2½ | 2½ | 2½ | 2½ | 2½ | 2½ | 2½ | 2½ | 3  |
| <b>B</b> 45"/** | 2¾ | 2¾ | 2¾ | 2¾ | 3¾ | 3¾ | 3¾ | 3¾ | 3¾ |
| 60"/**          | 2¼ | 2¼ | 2¼ | 2¼ | 2¾ | 2¾ | 2¾ | 2¾ | 2¾ |

**CONTRAST B** - 45", 60"/\*\* - 1½ yds.

**FUSIBLE INTERFACING A, B** - 18", 20" - ½ yd.

**NOTIONS:** One 24" Zipper, One Pair of ½" Set-in Style Shoulder Pads.

### FINISHED GARMENT MEASUREMENTS

**Width, lower edge**

A, B 64½ 65½ 66½ 68 70 72 74 76 78

**Back length from base of neck**

A, B 40¼ 40½ 40¾ 41 41¼ 41½ 41¾ 42 42¼

**ROBE (J. FEMME):** Robe ample à fermeture à glissière dos, détail de pli devant, attaches et variations de manche. **B:** Devant contrastant.

Séries: **A5**(6-8-10-12-14), **E5**(14-16-18-20-22)

**TISSUS:** Etamine, Rayonne, Crêpe, Toile de lin, Toile.

Grandes diagonales ne conviennent pas.

\*Avec Sens. \*\*Sans Sens.

| TAILLES            | 6    | 8    | 10   | 12   | 14   | 16   | 18   | 20   | 22   |
|--------------------|------|------|------|------|------|------|------|------|------|
| <b>A</b> 115cm*/** | 2.90 | 2.90 | 3.00 | 3.10 | 3.60 | 3.60 | 3.60 | 3.60 | 3.60 |
| 150cm*/**          | 2.30 | 2.30 | 2.30 | 2.30 | 2.40 | 2.70 | 2.70 | 2.70 | 2.80 |
| <b>B</b> 115cm*/** | 2.60 | 2.60 | 2.70 | 2.70 | 3.10 | 3.10 | 3.10 | 3.10 | 3.10 |
| 150cm*/**          | 2.10 | 2.10 | 2.10 | 2.10 | 2.20 | 2.20 | 2.20 | 2.20 | 2.20 |

**CONTRASTE B** - 115, 150cm\*/\*\* - 1.4m

**ENTOILAGE THERMOCOLLANT A, B** - 46, 51cm - 0.5m

**MERCERIE:** 1 Fermeture à glissière de 60cm, 1 Paire épaulettes de 1.3cm d'épaisseur pour manches montées.

### MESURES DU VÊTEMENT FINI

**Largeur à l'ourlet**

A, B 164 166 169 173 178 183 188 193 198

**Longueur - dos, votre nuque à l'ourlet**

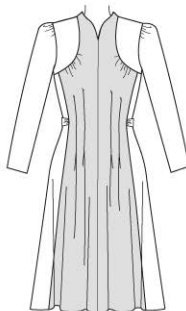
A, B 102 103 103 104 105 105 106 107 107



A



A



B



B

